

# BERNARDO®

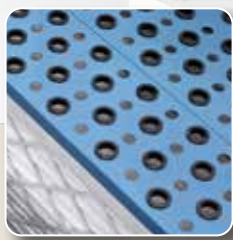
www.bernardo.at

01 | 2024

## ELSZÍVÓBERENDEZÉSEK



BDC 1100  
AC 1100  
RV 203  
RV 250 F  
RV 203 CF  
RV 300  
RV 350  
SF 1000 B  
SF 2000 B



SF 3000 B  
RV 1500  
RV 2200  
RV 4000  
RV 5500  
RV 400  
RV 403  
DC 160  
DC 180  
DC 200 E



DC 230 E  
DC 250 CF  
DC 300  
DC 350 CF  
DC 400  
DC 450 CF  
DC 500 E  
DC 550 CF  
ASA 3500  
ASA 4500



DC 600  
DC 700  
DC 650 CF  
DC 750 CF  
DC 800  
DC 850 CF  
FT 200 N  
FT 302 N  
FT 502 SF  
FT 504 SF



FSG 1000  
FSG 1100  
RLA 1500  
RLA 2000  
RLA 2700  
RLA 3700  
AT 1000 HM  
AT 1500 HM  
AT 2000 HM  
BDT 1250

# Elszívókanna

# BDC 1100

A mobil és kompakt BDC 1100 elszívókészülék tiszta és forgácsmentes munkahelyről gondoskodik. Ezen oknál fogva ez a készülék nem hiányozhat egy hobbi-műhelyből sem.

- Alkalmazás kisebb körfűrészknél, egyengető- és vastagológépeknél, szalagfűrészknél, csiszológépeknél, ...
- Ideális fa-, műanyag- stb. por, forgács, füst, szemcsék, részecskék elszívására
- A finomszűrő patronok 0,5 mikronig visszatartják a részecskéket
- Csekély önsúlyuk miatt ideálisak mobil alkalmazáshoz
- Kéményhamu elszívására is alkalmazhatók



A 2 fokozatú szűrőrendszer (finomszűrő patron és szűrő zacskó) 0,5 mikronig visszatartja a részecskéket.



A gyűjtődoboz egyszerűen üríthető a gyorszorító rendszer által.

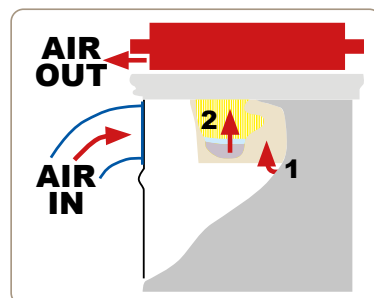


A szállítási terjedelemben megtalálhatók a legkülönbözőbb tömlőcsatlakozók.

## Szállítási terjedelem:

- Elszívó-tömlőcső 1,5 m
- Finomszűrő patron
- Filterzacskó (3 db)
- Adapter A100/70 - A65/45 - A40/40 - A35/35

Műszaki adatok	BDC 1100
Térfogat-áramlás	180 m <sup>3</sup> /h
Max. vákuum nyomás	2500 Pa
Tartály térfogat	45 l
Elszívó-csatlakozó Ø	100 mm
Motor teljesítménye	1,1 kW (1,5 LE)
Feszültség	230 V
Gép méretei (Ø x Ma)	400 x 650 mm
Kb. súly	11 kg
Cikkszám	12-1999



Inkluzív  
elszívó-tömlőcső 1,5 m

**BERNARDO**  
www.bernardo.at  
**HOBBY**



## Szállítható külön tartozékok:

Szállítható külön tartozékok:	Cikkszám	áfa nélkül
Finomszűrő patron	12-1997	
Filterzacskó (3 db)	12-1998	
PVC-spirál-elszívó-tömlőcső diam. 100 mm (4 m)	12-1069	
PU-spirál-elszívó-tömlőcső diam. 100 mm (6 m)	12-1077	
PVC-spirál-elszívó-tömlőcső diam. 100 mm (10 m)	12-1070	
Földelő szett ES 1	12-1140	
Bekapcsolási automatika ALV 2 / M 230 - 230 V	12-1152	

# Levegőszűrő berendezés

# AC 1100

Hatékonyan csökkenti a műhely levegőjének por koncentrációját az AC 1100 levegőszűrő berendezés, azaz 6 percen belül megtisztítja egy 55 m<sup>2</sup>-es helység levegőjét.

- Kényelmes kezelést biztosít az alapkitelben szereplő infravörös távvezérlő
- Hatékonyan tisztítja a porral szennyezett levegőt.
- Kiszűri a maximum 5 mikronos por 98%-át, illetve a maximum 1 mikronos por 85%-át.
- Mennyezetre szerelésre tervezett
- Maximum 55 m<sup>2</sup>-es helységhez használható
- Sűrített levegővel problémamentesen kifúvatható a belső szűrő

Top  
Ár



Beállítható üzemelési idők  
(1 / 2 / 4 óra).



Speciális szellőzőforma a zajszegény  
működés biztosítására.



A finom por szűrő 1 mikronig  
kiszűri a finom port.



## Műszaki adatok

## AC 1100

Térfogat-áramlás max.	14 / 18 / 22 m <sup>3</sup> /min
Külső szűrő	5 mikron
Belső szűrő	1 mikron
Programozható üzemelési idők	1 / 2 / 4 óra
Motor teljesítménye	150 W
Feszültség	230 V
Gép méretei (Sz x Mé x Ma)	770 x 610 x 300 mm
Kb. súly	30 kg
Cikkszám	12-2171

## Szállítási terjedelem:

- Finom por szűrő
- Elektrosztatikus szűrő
- Távvezérlő
- Függesztőkampó (4 db)

## Szállítható különartozék:

- Belső finom por szűrő
- Külső elektrosztatikus szűrő

Cikkszám áfa nélkül

12-1041

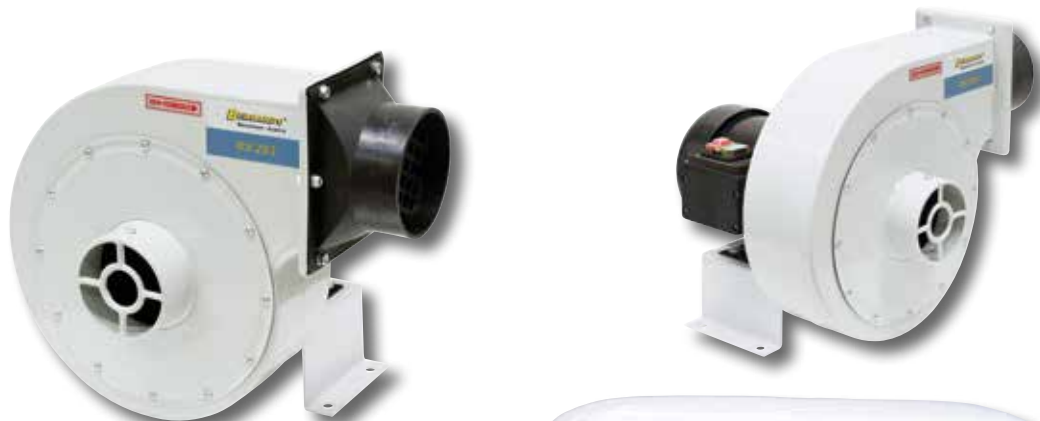
12-1042

# Radiálventilátorok

Az RV 203 radiális ventilátor az alapfelszereltséghez tartozó konzollal felszerelhető a falra, vagy éppen a mennyezetre is. Az RV 250 F készülék a felépítési módja és a szállítási terjedelemben lévő filterzsák által ideális mobil alkalmazásra.

## RV 203 RV 250 F

- Radiálventilátorok alkalmazásával gondoskodik az optimális gyártási feltételekről és a munkahely tiszta levegőjéről
- Ideális mobil alkalmazásra a hordozható alapzat és a praktikus tartófogantyú által (RV 250 F)
- Magas hatásfok és nyugodt menet az optimálisan meghatározott szellőztetőforma által
- Szellőzőkerekek acélból, statikusan és dinamikusan kiegyensúlyozottak
- Magas elszívóteljesítmény a legkisebb helyszükséglet mellett
- Verhetetlen ár-teljesítmény arány



Földelő szett ES 1 (opciós)

Figyelem! A radiálventilátort mindig földelni kell, különben tűz- és robbanásveszély áll fenn!



Bekapcsolási automatika  
ALV 2 / M 230

A fagegmunkáló gép be-, ill. kikapcsolásakor a radiálventilátor időráhagyással hozzá-, ill. lekapcsolható (opció)

### Szállítható külön tartozék:

Szállítható külön tartozék:	Cikkszám	Áfa nélkül
Filterzsák RV 203 / RV 250 F-hez	12-0998	
PVC-spirál-elszívó-tömlőcső diam. 100 mm (4 m)	12-1069	
PU-spirál-elszívó-tömlőcső diam. 100 mm (6 m)	12-1077	
Földelő szett ES 1	12-1140	
Bekapcsolási automatika ALV 2 / M 230 - 230 V	12-1152	

### Műszaki adatok

Műszaki adatok	RV 203	RV 250 F
Max. térfogat-áramlás	870 m <sup>3</sup> /h	870 m <sup>3</sup> /h
Max. vákuum nyomás	1020 Pa	1020 Pa
Elszívó-csatlakozó Ø	100 mm	100 mm
Kiengedési átmérő	115 mm	115 mm
Motor teljesítménye	0,75 kW (1.0 PS)	0,75 kW (1.0 PS)
Feszültség	230 V / 50 Hz	230 V / 50 Hz
Méret (Sz x Mé x Ma)	430 x 400 x 370 mm	460 x 400 x 470 mm
Kb. súly	15 kg	20 kg
Cikkszám	12-2020	12-2021

porral bevont

### Szállítási terjedelem:

- Be-Ki-kapcsoló
- Adapter szögletes / kerek
- Konzollal falra és plafonra való szereléshez (RV 203)
- Hordozható alapzat (RV 250 F)
- Tartófogantyú (RV 250 F)
- Filterzsák (RV 250 F)

**BERNARDO**  
www.bernardo.at  
**HOBBY**

# Radiális ventilátor finompor szűrőpatronnal

# RV 203 CF

- Ideális fa-, műanyag- stb. por, forgács, füst, szemcsék, részecskék elszívására
- Szériászerűen falra szerelhető konzollal
- Magas hatásfok és nyugodt menet az optimálisan meghatározott szellőzőkerék-forma által
- Karcolás- és ütészálló felület a nagyértékű porbevonat által
- Szellőzőkerekek acélból, statikusan és dinamikusan kiegyensúlyozottak
- Filterpatron növeli az elszívóteljesítményt a nagyobb filterfelület által



Az alapfelszereltséghez tartozó konzollal a radiális ventilátor gyorsan és egyszerűen a falra szerelhető



Filterpatron inkluzív tisztítókefékkel a finompor eltávolítására



IP54 szerinti Be-Ki kapcsoló alacsony feszültség kioldóval Nagy teljesítményű hajtómotor, különlegesen csendes járású



Bekapcsolási automatika ALV 2 / M 230

A fagegmunkáló gép be-, ill. kikapcsolásakor a radiálventilátor időráhagyással hozzá-, ill. lekapcsolható (opció)



Földelő szett ES 1 (opció)

**Inkluzív  
filterpatron**

**Top  
Ár**

**Konzol a falra  
szereléshez**

Figyelem! A radiálventilátort mindig földelni kell, különben tűz- és robbanásveszély áll fenn!



**Szállítási terjedelem:**

- Be-Ki-kapcsoló
- Finompor-filterpatron
- Forgácszsák
- Konzol a falra szereléshez

Műszaki adatok	RV 203 CF
Max. térfogat-áramlás	850 m <sup>3</sup> /h
Max. vákuum nyomás	1020 Pa
Elszívó-csatlakozó Ø	100 mm
Forgácszsák tartalma	85 l
Motor teljesítménye	0,75 kW (1.0 LE)
Feszültség	230 V / 50 Hz
Méret (Sz x Mé x Ma)	450 x 460 x 1500 mm
Kb. súly	23 kg
Cikkszám	12-2018

Szállítható különartozék:	Cikkszám	áfa nélkül
Forgácszsák (10 db)	12-1004	
Finompor-filterpatron	12-1011	
PVC-spirál-elszívó-tömlőcső diam. 100 mm (4 m)	12-1069	
PU-spirál-elszívó-tömlőcső diam. 100 mm (6 m)	12-1077	
PVC-spirál-elszívó-tömlőcső diam. 100 mm (10 m)	12-1070	
Földelő szett ES 1	12-1140	
Bekapcsolási automatika ALV 2 / M 230 - 230 V	12-1152	

# Radiálventilátorok

Az RV 300 és RV 350 radiálventilátorok a szállítási terjedelemben lévő adapter által több helyhez kötött, ill. mobil famegmunkáló gépek csatlakoztatását engedik. A sorozatszerű konzollal mindkét modell felszerelhető falra és plafonra is.

## RV 300 RV 350

- Stabil acéllemez-konstrukció, statikus feltöltődés csökken műanyag-szekrényekkel szemben
- Ideális fa-, műanyag- stb. por, forgács, füst, szemcsék, részecskék elszívására
- Szellőzőkerekek acélból, statikusan és dinamikusan kiegyensúlyozottak
- Karcolásálló felület a nagyértékű porbevonat által
- Energiatakarékos és kis zajszintű a hajlított szellőzőkerekek által
- Magas hatásfok az optimalizált felépítési forma által



Adapter 1 x 150 mm / 3 x 100 mm  
RV 350 esetén a szállítási terjedelemben



Földelő szett ES 1 (opciós)

Figyelem! A radiálventilátort mindig földelni kell, különben tűz- és robbanásveszély áll fenn!



Bekapcsolási automatika ALV 2

A famegmunkáló gép be-, ill. kikapcsolásakor a radiálventilátor időráhagyással hozzá-, ill. lekapcsolható (opció).



**BERNARDO**  
www.bernardo.at  
**HOBBY**



### Szállítható különartozék:

	Cikkszám	áfa nélkül
PVC-spirál-elszívó-tömlőcső diam. 100 mm (10 m)	12-1070	
PU-spirál-elszívó-tömlőcső diam. 100 mm (6 m)	12-1077	
Földelő szett ES 1	12-1140	
Bekapcsolási automatika ALV 10 / 1 M	12-1150	

### Műszaki adatok

	RV 300	RV 350
Max. térfogat-áramlás	2520 m <sup>3</sup> /h	3900 m <sup>3</sup> /h
Max. vákuum nyomás	1950 Pa	1950 Pa
Elszívó-csatlakozó Ø	1 x 130 / 2 x 100 mm	1x 150 / 3x 100 mm
Kiengedési átmérő	125 mm	120 x 160 mm
Motor teljesítménye	1,5 kW (2,0 LE)	2,2 kW (3,0 LE)
Feszültség	400 V	400 V
Méret (Sz x Mé x Ma)	450 x 400 x 520 mm	450 x 600 x 520 mm
Kb. súly	22 kg	26 kg
Cikkszám	12-2024	12-2025

### Szállítási terjedelemben:

- Kapcsoló-hálózati csatlakozó-kombináció
- Y-adapter 1 x 130 mm / 2 x 100 mm (RV 300)
- Adapter 1 x 150 mm / 3 x 100 mm (RV 350)
- Adapter szögletes / kerek
- Konzol falra és plafonra való felszereléshez

# Radiálventilátorok

Az SF-sorozat légmennyisége eléri a 1250 - 4300 m<sup>3</sup>/h-t és a hobbi-területtől egészen az ipari felhasználásig alkalmazható.

# SF 1000 B SF 2000 / 3000 B

- Hatékony elszívás a legkülönbözőbb felhasználási területeken, mint pl. kipufogógáz-berendezések és folyamat-légtechika esetén
- Hordozható, kompakt radiálventilátor por, gázok stb. elszívására szerelői területen (SF 1000 B)
- Ideális fa-, műanyag- stb. por, forgács, füst, szemcsék, részecskék elszívására
- Energiatakarékos és kis zajszintű a hajlított szellőzőkerekek által
- Karcolásálló felület a nagyértékű porbevonat által
- Magas hatásfok az optimalizált felépítési forma által



**BERNARDO**  
SEMIPROFESSIONAL



#### Szállítható kiegészítők:

	Cikkszám	áfa nélkül
PU-spirál-elszívó-tömlőcső diam. 100 mm (6 m)	12-1077	
PU-spirál-elszívó-tömlőcső diam. 150 mm (6 m)	12-1079A	
PU-spirál-elszívó-tömlőcső diam. 180 mm (6 m)	12-1081	
Bekapcsolási automatika ALV 2 / M 230 - 230 V	12-1152	
Bekapcsolási automatika ALV 10 / 1 M	12-1150	

Műszaki adatok	SF 1000 B	SF 2000 B	SF 3000 B
Max. térfogat-áramlás	1250 m <sup>3</sup> /h	2220 m <sup>3</sup> /h	4300 m <sup>3</sup> /h
Max. vákuum nyomás	1560 Pa	1335 Pa	1745 Pa
Elszívó-csatlakozó Ø	100 mm	125 mm	180 mm
Kiegészítő átmérő	-	150 mm	180 mm
Üresjárat fordulatszám	2860 ford./perc	2860 ford./perc	2860 ford./perc
Motor teljesítmény	0,75 kW (1,0 LE)	1,1 kW (1,5 LE)	1,5 kW (2,0 LE)
Feszültség	230 V / 50 Hz	400 V / 50 Hz	400 V / 50 Hz
Méret (Sz x Mé x Ma)	410 x 373 x 416 mm	588 x 568 x 540 mm	712 x 693 x 690 mm
Kb. súly	20 kg	35 kg	52 kg
Cikkszám	12-2000	12-2005	12-2010

#### Szállítási terjedelem:

- Tartófogantyú (SF 1000 B)
- Alaplemez (SF 1000 B)
- Alaplemez kerettel (SF 2000 B / 3000 B)

# Radiálventilátorok

Az RV-sorozat radiálventilátorok az erős teljesítményű hajtómotor és az optimálisan meghatározott szellőzőkerék-forma által nyugodt menetet és magas hatásfokot kínálnak. Mindkét modell alkalmazása finomhulladék elszállítására és termék stb. át- és kiszellőztetésére is a legjobban alkalmas.

# RV 1500

# RV 2200

- Radiálventilátorok alkalmazásával gondoskodik az optimális gyártási feltételekről és a munkahely tiszta levegőjéről
- Ideális fa-, műanyag- stb. por, forgács, füst, szemcsék, részecskék elszívására
- Stabil acéllemez-konstrukció, statikus feltöltődés csökken műanyag-szekrényekkel szemben
- Karcolásálló felület a nagyértékű porbevonat által
- Konstans elszívóteljesítmény hosszabb üzemeltetés esetén is biztosított
- Szellőzőkerekek acélból, statikusan és dinamikusan kiegyensúlyozottak

Top  
Ár



Bekapcsolási automatika ALV 10

A fagegmunkáló gép be-, ill. kikapcsolásakor a radiálventilátor időráhagyással hozzá-, ill. lekapcsolható (opció)



Földelő szett ES 1 (opció)

Figyelem! A radiálventilátort mindig földelni kell, különben tűz- és robbanásveszély áll fenn!



**BERNARDO**  
www.bernardo.at  
**PROFESSIONAL**

Műszaki adatok	RV 1500	RV 2200
Max. térfogat-áramlás	2300 m <sup>3</sup> /h	4000 m <sup>3</sup> /h
Max. vákuum nyomás	1700 Pa	1900 Pa
Elszívó-csatlakozó Ø	150 mm	200 mm
Kiengedési átmérő	145 mm	175 mm
Motor teljesítmény	1,5 kW (2,0 LE)	2,2 kW (3,0 LE)
Feszültség	400 V	400 V
Méret (Sz x Mé x Ma)	575 x 540 x 700 mm	575 x 540 x 710 mm
Kb. súly	35 kg	40 kg
Cikkszám	12-2011	12-2012

#### Szállítható különartozék:

PU-spirál-elszívó-tömlőcső diam. 150 mm (6 m) 12-1079A  
Földelő szett ES 1 12-1140  
Bekapcsolási automatika ALV 10 / 1 M 12-1150

Cikkszám áfa nélkül



# Radiálventilátorok

Az RV-sorozat radiálventilátorok az erős teljesítményű hajtómotor és az optimálisan meghatározott szellőzőkerék-forma által nyugodt menetet és magas hatásfokot kínálnak. Mindkét modell alkalmazása finomhulladék elszállítására és termék stb. át- és kiszellőztetésére is a legjobban alkalmas.

## RV 4000 RV 5500

- Radiálventilátorok alkalmazásával gondoskodik az optimális gyártási feltételekről és a munkahely tiszta levegőjéről
- Ideális fa-, műanyag- stb. por, forgács, füst, szemcsék, részecskék elszívására
- Stabil acéllemez-konstrukció, statikus feltöltődés csökken műanyag-szekrényekkel szemben
- Karcolásálló felület a nagyértékű porbevonat által
- Konstans elszívóteljesítmény hosszabb üzemeltetés esetén is biztosított
- Szellőzőkerekek acélból, statikusan és dinamikusan kiegyensúlyozottak



Be-Ki-kapcsoló IP 54 szerint alsófeszültség-kioldóval



Erős teljesítményű alumínium-hajtómotor, különösen nyugodt menetű.



### Műszaki adatok

	RV 4000	RV 5500
Max. térfogat-áramlás	6500 m <sup>3</sup> /h	8000 m <sup>3</sup> /h
Max. vákuum nyomás	2000 Pa	2200 Pa
Elszívó-csatlakozó Ø	250 mm	300 mm
Kiengedési átmérő	250 mm	250 mm
Motor teljesítmény	4,0 kW (5,5 LE)	5,5 kW (7,5 LE)
Feszültség	400 V	400 V
Méret (Sz x Mé x Ma)	670 x 610 x 800 mm	670 x 610 x 800 mm
Kb. súly	55 kg	63 kg
Cikkszám	12-2013	12-2014

### Szállítható külön tartozék:

Földelő szett ES 1  
Bekapcsolási automatika ALV 10 / 1 M

Cikkszám    áfa nélkül  
12-1140  
12-1150

# Radiálventilátorok RV 400 / RV 403

Az RV 400 és RV 403 radiálventilátorok az erős teljesítményű hajtómotor és az optimálisan meghatározott szellőzőkerék-forma által nyugodt menetet és magas hatásfokot kínálnak. Mindkét modell alkalmazása finomhulladék (faforgács, műanyagforgács, ...) elszállítására és termék stb. át- és kiszellőztetésére is a legjobban alkalmas.

- Radiálventilátorok alkalmazásával gondoskodik az optimális gyártási feltételekről és a munkahely tiszta levegőjéről
- Karcolás- és ütésálló felület a nagyértékű porbevonat által
- Konstans elszívóteljesítmény hosszabb üzemeltetés esetén is biztosított
- Magas hatásfok és nyugodt menetet az optimálisan meghatározott szellőzőkerék-forma által
- Szellőzőkerekek acélból, statikusan és dinamikusan kiegyensúlyozottak
- Nagy elszívóteljesítmény a lehető legkisebb helyszükséglet mellett



Bekapcsolási automatika ALV 2

A fagegmunkáló gép be-, ill. kikapcsolásakor a radiálventilátor időráhagyással hozzá-, ill. lekapcsolható (opció)



Földelő szett ES 1 (opció)

Figyelem! A radiálventilátort mindig földelni kell, különben tűz- és robbanásveszély áll fenn!

**BERNARDO**  
www.bernardo.at  
**PROFESSIONAL**

Szállítási terjedelem:

- Be-Ki-kapcsoló (RV 403) – RV 400 (inkl. fázisfordító)
- Adapter 1 x 175 mm / 4 x 100 mm (RV 400)
- Adapter szögletes / kerek diam. 300 mm (RV 403)
- Konzol falra- és plafonra való felszereléshez

#### Szállítható különartozék:

Szállítható különartozék:	Cikkszám	áfa nélkül
Földelő szett ES 1	12-1140	
Bekapcsolási automatika ALV 10 / 1 M	12-1150	

#### Műszaki adatok

	RV 400	RV 403
Max. térfogat-áramlás	4800 m <sup>3</sup> /h	5800 m <sup>3</sup> /h
Max. vákuum nyomás	2400 Pa	1690 Pa
Elszívó-csatlakozó Ø	175 mm	250 mm
Kiengedési átmérő	135 x 165 mm	215 x 215 mm
Motor teljesítmény	5,25 kW (7,0 LE)	2,2 kW (3,0 LE)
Feszültség	400 V	400 V / 50 Hz
Méret (Sz x Mé x Ma)	520 x 570 (800)* x 540 mm	650 x 600 x 655 mm
Kb. súly	46 kg	53 kg
Cikkszám	12-2023	12-2030

\*adaptrrel



# Elszívóberendezés tömlőcsővel

# DC 160

Az erős teljesítményű és mobil elszívókészülék DC 160 javítja fagegmunkáló gépeinek teljesítő képességét és segít Önnek munkahelyét forgács- és portmentessé tennie.

- Magas légteljesítmény az aerodinamikailag formált, műanyag szellőzőkerék által
- Helyben alkalmazott vagy mobil fagegmunkáló gépekhez történő csatlakoztatásához
- Erős teljesítményű alumínium-hajtómotor, különösen nyugodt menetű
- Nem bonyolult, gyors forgácszsák-csere
- Spirál-elszívó-tömlőcső 2,0 m a szállítási terjedelemben
- Futóművel a nagyobb mobilitás érdekében
- Verhetetlen ár-teljesítmény arány



Csekély por-átengedés a szőtt finom-filterzsák által



Nagyobb mobilitás a sorozatszerű futómű által



Ventilátorház ütésálló ABS-műanyagból



A fagegmunkáló gépek be-, ill. kikapcsolásakor az elszívóberendezés időráhagyással hozzá-, ill. lekaphozható (opció)

Elszívótömlővel 2,0 m



Szállítható különartozék:	Cikkszám	Áfa nélkül
Filterzsák	12-0997	
Forgácszsák (10 db)	12-1009	
Finompor-filterpatron CF 10 - 600	12-10260	
Adapter A100/70 - A65/45 - A40/40 - A35/35	12-1034	
PVC-spirál-elszívó-tömlőcső diam. 100 mm (4 m)	12-1069	
PVC-spirál-elszívó-tömlőcső diam. 100 mm (10 m)	12-1070	
PU-spirál-elszívó-tömlőcső diam. 100 mm (6 m)	12-1077	
Szorító heveder	12-1125	
Földelő szett ES 1	12-1140	
Bekapcsolási automatika ALV 2 / M 230 - 230 V	12-1152	

Műszaki adatok	DC 160
Légteljesítmény	850 m <sup>3</sup> /h
Filterfelület	0,8 m <sup>2</sup>
Max. vákuum nyomás	700 Pa
Elszívó-csatlakozó Ø	100 mm
Forgácszsák tartalma	40 l
Üresjárat fordulatszám	2850 ford./perc
Hangnyomás	80 dB
Motor-leadási teljesítmény S <sub>1</sub> 100%	0,55 kW (0,75 LE)
Motor-felvevő teljesítmény S <sub>6</sub> 40%	0,75 kW (1,0 LE)
Feszültség	230 V / 50 Hz
Gép méretei (Sz x Mé x Ma)	730 x 420 x 1530 mm
Kb. súly	17 kg
Cikkszám	12-2036

**Szállítási terjedelemben:**

- Elszívó-tömlőcső 2,0 m
- Filterzsák
- Forgácszsák
- Szállító berendezés

# Elszívóberendezés tömlőcsővel

# DC 180

Az erős teljesítményű és mobil elszívókészülék DC 180 javítja fagegmunkáló gépeinek teljesítő képességét és segít Önnek munkahelyét forgács- és portmentessé tennie.

- Helyben alkalmazott vagy mobil fagegmunkáló gépekhez történő csatlakoztatásához
- A legkisebb helyszükséglet a lehető legnagyobb elszívóteljesítmény mellett
- Optimális elszívóteljesítmény az erős teljesítményű motor és szellőzőkerék által
- Nagyobb mobilitás a sorozatszerű futómű által
- Fagegmunkáló gépei teljesítőképességét növeli
- Ventilátorház ütészálló ABS-műanyagból



Csekély por-átengedés a szőtt finom-filterzsák által



Egyszerű és gyors porzsák-csere



Földelő szett ES 1 (opciós)



Szériászerűen elszívócsonkkal, 2,0 m

**Figyelem!** Az elszívóberendezést mindig földelni kell, különben tűz- és robbanásveszély áll fenn!

### Szállítható különartozék:

Szállítható különartozék:	Cikkszám	áfa nélkül
Filterzsák	12-0997	
Forgácszsák (10 db)	12-1009	
Finompor-filterpatron CF 10 - 600	12-10260	
Adapter A100/70 - A65/45 - A40/40 - A35/35	12-1034	
PVC-spirál-elszívó-tömlőcső diam. 100 mm (4 m)	12-1069	
PVC-spirál-elszívó-tömlőcső diam. 100 mm (10 m)	12-1070	
PU-spirál-elszívó-tömlőcső diam. 100 mm (6 m)	12-1077	
Szorító heveder	12-1125	
Földelő szett ES 1	12-1140	
Bekapcsolási automatika ALV 2 / M 230 - 230 V	12-1152	

### Műszaki adatok

Műszaki adatok	DC 180
Légteljesítmény	850 m <sup>3</sup> /h
Filterfelület	0,8 m <sup>2</sup>
Max. vákuum nyomás	700 Pa
Elszívó-csatlakozó Ø	100 mm
Forgácszsák tartalma	56 l
Üresjárat fordulatszám	2850 ford./perc
Hangnyomás	80 dB
Motor-leadási teljesítmény S <sub>1</sub> 100%	0,55 kW (0,75 LE)
Motor-felvevő teljesítmény S <sub>6</sub> 40%	0,75 kW (1,0 LE)
Feszültség	230 V / 50 Hz
Gép méretei (Sz x Mé x Ma)	770 x 410 x 1660 mm
Kb. súly	18 kg
Cikkszám	12-2037



### Szállítási terjedelem:

- Elszívó-tömlőcső 2,0 m
- Filterzsák
- Forgácszsák
- Szállító berendezés

# Elszívóberendezés tömlőcsővel DC 200 E

A mobil és kompakt DC 200 E elszívókészülék tiszta és forgácsmentes munkahelyről gondoskodik. Ezen oknál fogva ez a készülék nem hiányozhat egy hobbi-műhelyből sem.

- Ideális munkaeszköz fűrész-, maró- és gyaluforgács elszívására
- Helyhez kötött és mobil famegmunkáló gépekhez történő csatlakoztatáshoz
- Növeli famegmunkáló gépeinek teljesítőképességét
- A legkisebb helyszükséglet a lehető legnagyobb elszívóteljesítmény mellett
- Magas légteljesítmény az aerodinamikailag formált, műanyag szellőzőkerék által
- Optimális elszívóteljesítmény az erős teljesítményű motor és szellőzőkerék által



Ventilátorház ütésálló ABS-műanyagból



Nagyobb mobilitás a sorozatszerű futómű által



Erős teljesítményű alumínium-hajtómotor, különösen nyugodt menetű.



A szállítási terjedelemben megtalálhatók a legkülönbözőbb tömlőcsatlakozók.



A forgácszsák egyszerű szerelése szorító heveder segítségével

**BERNARDO®**  
www.bernardo.at  
**HOBBY**

## Szállítható különartozék:

	Cikkszám	áfa nélkül
Filterzsák	12-0996	
Forgácszsák (10 db)	12-1009	
Finompor-filterpatron CF 20 - 500	12-10261	
Adapter A100/70 - A65/45 - A40/40 - A35/35	12-1034	
PVC-spirál-elszívó-tömlőcső diam. 100 mm (4 m)	12-1069	
PVC-spirál-elszívó-tömlőcső diam. 100 mm (10 m)	12-1070	
PU-spirál-elszívó-tömlőcső diam. 100 mm (6 m)	12-1077	
Szorító heveder	12-1126	
Földelő szett ES 1	12-1140	
Bekapcsolási automatika ALV 2 / M 230 - 230 V	12-1152	

## Műszaki adatok

	DC 200 E
Légteljesítmény	1150 m <sup>3</sup> /h
Filterfelület	1,0 m <sup>2</sup>
Max. vákuum nyomás	700 Pa
Elszívó-csatlakozó Ø	100 mm
Forgácszsák tartalma	60 l
Üresjárat fordulatszám	2850 ford./perc
Hangnyomás	86 dB
Motor-leadási teljesítmény S <sub>1</sub> 100%	0,55 kW (0,75 LE)
Motor-felvevő teljesítmény S <sub>6</sub> 40%	0,75 kW (1,0 LE)
Feszültség	230 V / 50 Hz
Gép méretei (Sz x Mé x Ma)	900 x 510 x 1620 mm
Kb. súly	20 kg
Cikkszám	12-2039

## Szállítási terjedelemben:

- Elszívó-tömlőcső 2,0 m
- Filterzsák
- Forgácszsák
- Adapter A100/70 - A65/45 - A40/40 - A35/35
- Szállító berendezés

**BERNARDO®**  
www.bernardo.at

# Elszívóberendezés tömlőcsővel DC 230 E

A DC 230 E modell egy ideális eszköz a költségtudatos barkácsológok részére, akik munkahelyüket forgács- és pormentessé szeretnék tenni. Az opciósan kapható finompor-filterpatron FP1 által a legfinomabb porrészecskék is leszűrődnek és pótlólag az elszívóteljesítmény megnő.

- Helyhez kötött és mobil famegmunkáló gépekhez történő csatlakoztatáshoz
- Optimális elszívóteljesítmény az erős teljesítményű motor és szellőzőkerék által
- Spirál-elszívó-tömlőcső 2,5 m a szállítási terjedelemben
- Nagyobb kezelői kényelem a nagyvonalú forgácszsák-térfogat által
- Nem bonyolult forgácszsák-csere a gyorsbefogású szorító-heveder által



Filterpatron (opció) növeli az elszívóteljesítményt a nagyobb filterfelület által



Modell választható módon 230 V vagy 400 V kapható

**BERNARDO**  
www.bernardo.at  
**HOBBY**



Földelő szett ES 1 (opció)

Figyelem! Az elszívóberendezést mindig földelni kell, különben tűz- és robbanásveszély áll fenn!

**Inkluzív  
elszívó-tömlőcső 2,5 m**

**Szállítási terjedelem:**

- Elszívó-tömlőcső 2,5 m
- Filterzsák
- Forgácszsák
- Szállító berendezés

#### Szállítható különartozék:

Szállítható különartozék:	Cikkszám	áfa nélkül
Filterzsák	12-1000	
Finompor-filterpatron FP 1	12-1012	
Forgácszsák (10 db)	12-1004	
PU-spirál-elszívó-tömlőcső diam. 100 mm (6 m)	12-1077	
Szorító heveder	12-1115	
Földelő szett ES 1	12-1140	
Bekapcsolási automatika ALV 2 / M 230 - 230 V	12-1152	
Bekapcsolási automatika ALV 10 / 1 M	12-1150	

#### Műszaki adatok

#### DC 230 E

Légteljesítmény	1000 m <sup>3</sup> /h
Filterfelület	0,85 m <sup>2</sup>
Max. vákuum nyomás	1020 Pa
Elszívó-csatlakozó Ø	100 mm
Forgácszsák tartalma	100 l
Üresjárat fordulatszám	2950 ford./perc
Hangnyomás	86,5 dB
Motor-leadási teljesítmény S <sub>1</sub> 100%	0,75 kW (1,0 LE)
Motor-felvevő teljesítmény S <sub>6</sub> 40%	1,0 kW (1,35 LE)
Feszültség	230 V ill. 400 V / 50 Hz
Gép méretei (Sz x Mé x Ma)	740 x 470 x 1900 mm
Kb. súly	26 kg
Cikkszám	12-2043 (230 V) 12-2044 (400 V)



# Elszívóberendezés finompor-filterpatronnal

A szállítható DC 250 CF elszívókészüléket talaj-poreszívó készülékként, valamint fagegmunkáló gépek elszívójaként is lehet alkalmazni. E készülék hatékonysága (elszívóteljesítmény, finompor-filterezés, ...) a sorozatszerű finompor-filterpatron által pótlólag megnő.

## DC 250 CF

- Sorozatszerűen finompor-filterpatronnal felszerelt
- Magas levegő-átengedés a nagyobb filterfelület által
- Acél-szellőzőkerék ellenálló kis fadarabok beszívásával szemben
- Konstans elszívóteljesítmény, hosszabb üzemeltetés esetén is biztosított
- Stabil acéllemez-konstrukció, a statikus feltöltődés csökken a műanyag-szekrényekkel szemben
- Nem bonyolult, gyors forgácszsák-csere
- Inkluzív görgős-futómű a nagyobb mobilitásért



Erős teljesítményű alumínium-hajtómotor, különösen nyugodt menetű



Filterpatron inkluzív tisztítókefékkel a finompor eltávolítására



Sorozatszerűen talaj-poreszívóval



Bekapcsolási automatika ALV 2 / M 230

A fagegmunkáló gépek be-, ill. kikapcsolásakor az elszívóberendezés időráhagyással hozzá-, ill. lekapcsolható (opció)

Inkluzív filterpatron



Szállítási terjedelem:

- Finompor-filterpatron FP 1
- Talaj-poreszívó
- Forgácszsák
- Szállító berendezés

### Szállítható különartozék:

	Cikkszám	áfa nélkül
Finompor-filterpatron FP 1	12-1012	
Szorító heveder FP1-hez	12-1119	
Forgácszsák (10 db)	12-1004	
Szorító heveder forgácszsákhoz	12-1115	
PU-spirál-elszívó-tömlőcső diam. 100 mm (6 m)	12-1077	
Földelő szett ES 1	12-1140	
Bekapcsolási automatika ALV 2 / M 230 - 230 V	12-1152	

### Műszaki adatok

#### DC 250 CF

Légteljesítmény	1500 m <sup>3</sup> /h
Filterfelület	2,25 m <sup>2</sup>
Max. vákuum nyomás	1020 Pa
Elszívó-csatlakozó Ø	100 mm
Forgácszsák tartalma	70 l
Üresjárat fordulatszám	2950 ford./perc
Hangnyomás	86,5 dB
Motor-leadási teljesítmény S <sub>1</sub> 100%	0,75 kW (1,0 LE)
Motor-felvevő teljesítmény S <sub>6</sub> 40%	1,0 kW (1,35 LE)
Feszültség	230 V / 50 Hz
Gép méretei (Sz x Mé x Ma)	850 x 380 x 1420 mm
Kb. súly	31 kg
Cikkszám	12-2085

# Elszívóberendezés

# DC 300

Az erős teljesítményű és mobil elszívókészülék DC 300 javítja fagegmunkáló gépeinek teljesítő képességét és segít Önnek munkahelyét forgács- és portmentessé tennie.

- Ideális elszívókészülék fűrész-, maró- és faforgács elszívásához
- Stabil acéllemez-konstrukció, a statikus feltöltődés csökken műanyag-szekrényekkel szemben
- Inkluzív Y-darab két gép egyidejű üzemeltetésére
- Magas légtejesítmény az aerodinamikailag formált, acéllemez szellőzőkerék által
- Motor sorozatszerűen termorelével felszerelt
- Nagyobb mobilitás a sorozatszerű futómű által



Az elszívóteljesítmény hatékony növekedése az utánszerelhető finompor-filterpatron által FP 2



Erős teljesítményű hajtómotor acél-szellőzőkerékkel

**BERNARDO®**  
www.bernardo.at  
**HOBBY**

**TOP-ELADÁS!**

A fagegmunkáló gép be-, ill. kikapcsolásakor az elszívóberendezés időráhagyással hozzá, ill. lekapható (opció)



Bekapcsolási automatika ALV 10

Csekély por-átengedés a szőtt finom-filterzsák által

### Szállítható különartozék:

Szállítható különartozék:	Cikkszám	áfa nélkül
Filterzsák	12-1001	
Finompor-filterpatron FP 2	12-1013	
Finompor-filterpatron FP 3	12-1014	
Forgácszsák (10 db)	12-1006	
PU-spirál-elszívó-tömlőcső diam. 100 mm (6 m)	12-1077	
Szorító heveder	12-1116	
Földelő szett ES 1	12-1140	
Bekapcsolási automatika ALV 10 / 1 M	12-1150	

### Műszaki adatok

Műszaki adatok	DC 300
Légteljesítmény	2520 m <sup>3</sup> /h
Filterfelület	1,45 m <sup>2</sup>
Max. vákuum nyomás	1800 Pa
Elszívó-csatlakozó Ø	1 x 130 / 2 x 100 mm
Forgácszsák tartalma	200 l
Üresjárat fordulatszám	2950 ford./perc
Hangnyomás	87,1 dB
Motor-leadási teljesítmény S <sub>1</sub> 100%	1,5 kW (2,0 LE)
Motor-fellevő teljesítmény S <sub>6</sub> 40%	2,1 kW (2,8 LE)
Feszültség	230 V ill. 400 V / 50 Hz
Gép méretei (Sz x Mé x Ma)	860 x 670 x 1980 mm
Kb. súly	36 kg
Cikkszám	12-2046 (230 V)
	12-2045 (400 V)



### Szállítási terjedelem:

- Filterzsák
- Forgácszsák
- Y-adapter 1 x 130 mm / 2 x 100 mm
- Szállító berendezés

### Feszültség

Választható módon  
230 V vagy 400 V



# Elszívóberendezés finompor-filterpatronnal

A finompor-filterpatron FP 2 növeli a DC 350 CF elszívókészülék elszívóteljesítményét és ezenkívül biztosítja a legfinomabb porrészecskék hatékonyabb filterezését. Ennek a modellnek az alkalmazása túlnyomórészt profi-barkácsolók számára ajánlott.

## DC 350 CF

- Sorozatszerűen finompor-filterpatronnal felszerelt
- Magas levegő-átengedés a nagyobb filterfelület által
- Acél-szellőzőkerék ellenálló kis fadarabok beszívásával szemben
- Konstans elszívóteljesítmény, hosszabb üzemeltetés esetén is biztosított
- Stabil acéllemez-konstrukció, a statikus feltöltődés műanyag-szekrényekkel szemben csökken
- Helyben alkalmazott vagy mobil fagegmunkáló gépekhez történő csatlakoztatásához



Inkluzív Y-elszívócsőtoldat két gép egyidejű üzemeltetésére



Szorító heveder gyorsbefogással a forgácszsák egyszerű cseréjéhez



Szállító berendezés sorozatszerűen vezetőgörgőkkel



Földelő szett ES 1 (opciós)

**Inkluzív filterpatron**

**Figyelem!** Az elszívóberendezést mindig földelni kell, különben tűz- és robbanásveszély áll fenn!



### Szállítható külön tartozék:

Szállítható külön tartozék:	Cikkszám	áfa nélkül
Finompor-filterpatron FP 2	12-1013	
Finompor-filterpatron FP 3	12-1014	
Szorító heveder FP 2 / FP 3-hoz	12-1119B	
Forgácszsák (10 db)	12-1006	
Szorító heveder forgácszsákhoz	12-1116	
PVC-spirál-elszívó-tömlőcső diam. 100 mm (10 m)	12-1070	
PU-spirál-elszívó-tömlőcső diam. 100 mm (6 m)	12-1077	
Földelő szett ES 1	12-1140	
Bekapcsolási automatika ALV 10 / 1 M	12-1150	

### Műszaki adatok

Műszaki adatok	DC 350 CF
Légteljesítmény	2800 m³/h
Filterfelület	4,0 m²
Max. vákuum nyomás	1800 Pa
Elszívó-csatlakozó Ø	1 x 130 / 2 x 100 mm
Forgácszsák tartalma	200 l
Üresjárat fordulatszám	2950 ford./perc
Hangnyomás	87,1 dB
Motor-leadási teljesítmény S <sub>1</sub> 100%	1,5 kW (2,0 LE)
Motor-fellevő teljesítmény S <sub>6</sub> 40%	2,1 kW (2,8 LE)
Feszültség	230 V ill. 400 V / 50 Hz
Gép méretei (Sz x Mé x Ma)	850 x 740 x 1800 mm
Kb. súly	45 kg
Cikkszám	12-2089 (230 V) 12-2090 (400 V)

### Szállítási terjedelem:

- Finompor-filterpatron FP 2
- Forgácszsák
- Y-adapter 1 x 130 mm / 2 x 100 mm
- Szállító berendezés

### Feszültség

Választható módon  
230 V vagy 400 V

# Elszívóberendezés

# DC 400

A DC 400 elszívókészülék az 50%-kal nagyobb forgácszsák-térfogat által (DC 300-hoz képest) felhasználóbarátabb, mert így a gyakori forgácszsák-csere elmarad. Ez a modell az ambíciózus barkácsolóknak, akik műhelyüket tisztán akarják tartani, optimális ár-teljesítmény arányt kínál.

- Ideális munkaeszköz fűrész-, maró- és gyaluforgács elszívására
- Két gép egyidejű csatlakoztatása az Y-elszívócsőtoldalattal lehetséges
- Nagyobb kezelői kényelem a nagyvonalú forgácszsák térfogat által
- Magas légteljesítmény az aerodinamikailag formált, acéllemez szellőzőkerék által
- Optimális elszívóteljesítmény az erős teljesítményű motor által termorelével
- Nem bonyolult, gyors forgácszsák-csere a szorító heveder által



A filterpatron (opció) növeli az elszívóteljesítményt a nagyobb filterfelület által



A forgács-, ill. filterzsák egyszerű szerelése szorító heveder segítségével



Szállító berendezés sorozatszerűen vezetógörgőkkel



Földelő szett ES 1 (opció)

Figyelem! Az elszívóberendezést mindig földelni kell, különben tűz- és robbanásveszély áll fenn!

### Szállítható különartozék:

Szállítható különartozék:	Cikkszám	áfa nélkül
Filterzsák	12-1001	
Finompor-filterpatron FP 2	12-1013	
Finompor-filterpatron FP 3	12-1014	
Forgácszsák (10 db)	12-1007	
PU-spirál-elszívó-tömlőcső diam. 100 mm (6 m)	12-1077	
Szorító heveder	12-1116	
Földelő szett ES 1	12-1140	
Bekapcsolási automatika ALV 2 / M 230 - 230 V	12-1152	
Bekapcsolási automatika ALV 10 / 1 M	12-1150	

### Műszaki adatok

Műszaki adatok	DC 400
Légteljesítmény	2520 m <sup>3</sup> /h
Filterfelület	1,45 m <sup>2</sup>
Max. vákuum nyomás	1800 Pa
Elszívó-csatlakozó Ø	1 x 130 / 2 x 100 mm
Forgácszsák tartalma	300 l
Üresjárat fordulatszám	2950 ford./perc
Hangnyomás	87,1 dB
Motor-leadási teljesítmény S <sub>1</sub> 100%	1,5 kW (2,0 LE)
Motor-fellevő teljesítmény S <sub>6</sub> 40%	2,1 kW (2,8 LE)
Feszültség	230 V ill. 400 V / 50 Hz
Gép méretei (Sz x Mé x Ma)	860 x 670 x 2330 mm
Kb. súly	40 kg
Cikkszám	12-2055 (230 V) 12-2060 (400 V)

### Feszültség

Választható módon  
230 V vagy 400 V

### TOP ELADÁS!



### Szállítási terjedelem:

- Filterzsák
- Forgácszsák
- Y-adapter 1 x 130 mm / 2 x 100 mm
- Szállító berendezés

**BERNARDO**  
www.bernardo.at  
**HOBBY**

# Elszívóberendezés finompor-filterpatronnal

Az erős teljesítményű és mobil elszívókészülék DC 450 CF a sorozatszerű FP 2 finompor-filterpatronnal olyan hatékonyan szűri a levegőt, hogy az egészségre káros finompor is minimumra csökken a műhelyben.

## DC 450 CF

- Sorozatszerűen finompor-filterpatronnal felszerelt
- Magas légáteresztés a nagyobb filterfelület által, ezért is a jobb elszívóteljesítmény
- Helyhez kötött és mobil famegmunkáló gépekhez történő csatlakoztatáshoz
- Famegmunkáló gépei teljesítőképességét növeli
- Nagyobb mobilitás a sorozatszerű futómű által
- Konstans elszívóteljesítmény, hosszabb üzemeltetés esetén is biztosított



Inkluzív Y-elszívócsőtoldat két gép egyidejű üzemeltetéséhez



Erős teljesítményű alumínium-motor túlterhelés elleni védelemmel



Magas légelteljesítmény az aerodinamikailag formált, acéllemez szellőzőkerék által



Bekapcsolási automatika ALV 10

A famegmunkáló gép be-, ill. kikapcsolásakor az elszívóberendezés időráhagyással hozzá-, ill. lekapcsolható (opció).

### Feszültség

Választható módon  
230 V vagy 400 V



#### Szállítható különartozék:

	Cikkszám	áfa nélkül
Finompor-filterpatron FP 2	12-1013	
Finompor-filterpatron FP 3	12-1014	
Szorító heveder FP 2 / FP 3-hoz	12-1119B	
Forgácszsák (10 db)	12-1007	
Szorító heveder forgácszsákhoz	12-1116	
PU-spirál-elszívó-tömlőcső diam. 100 mm (6 m)	12-1077	
Földelő szett ES 1	12-1140	
Bekapcsolási automatika ALV 2 / M 230 - 230 V	12-1152	
Bekapcsolási automatika ALV 10 / 1 M	12-1150	

#### Műszaki adatok

	DC 450 CF
Légteljesítmény	2800 m <sup>3</sup> /h
Filterfelület	4,0 m <sup>2</sup>
Max. vákuum nyomás	1800 Pa
Elszívó-csatlakozó Ø	1 x 130 / 2 x 100 mm
Forgácszsák tartalma	300 l
Üresjárat fordulatszám	2950 ford./perc
Motor-leadási teljesítmény S <sub>1</sub> 100%	1,5 kW (2,0 LE)
Motor-fellevő teljesítmény S <sub>6</sub> 40%	2,1 kW (2,8 LE)
Feszültség	230 V ill. 400 V / 50 Hz
Gép méretei (Sz x Mé x Ma)	860 x 670 x 2210 mm
Kb. súly	49 kg
Cikkszám	12-2094 (230 V) 12-2095 (400 V)

#### Szállítási terjedelem:

- Finompor-filterpatron FP 2
- Forgácszsák
- Y-adapter 1 x 130 mm / 2 x 100 mm
- Szállító berendezés



# Elszívóberendezés

# DC 500 E

Az elszívókészülék DC 500 E a DC-elszívósorozat topmodellje a „hobby-felhasználói” területen. Az erős teljesítményű hajtómotor túlterhelés elleni védelemmel, a nagyvonalú forgácszsák térfogata, ill. a lehetőség három gép egyidejű csatlakoztatására, nem hagynak kívánnivalót maguk után profi-barkácsolók esetében.

- Acél-szellőzőkerék ellenálló kis fadarabok beszívásával szemben
- Konstans elszívóteljesítmény, hosszabb üzemeltetés esetén is biztosított
- Az elszívóteljesítmény hatékony növelése az utánszerelhető finompor-filterpatronok FP 2, ill. FP 3 által
- Helyhez kötött és mobil famegmunkáló gépekhez történő csatlakoztatáshoz
- Három gép egyidejű csatlakoztatása lehetséges
- Nagyobb mobilitás a sorozatszerű futómű által



Csekély porátengedés a szótt finom-filterzsák által



Magasabb kivitelezés = nagyobb forgácszsák térfogat



Szorító heveder gyorsbefogással a forgácszsák egyszerű cseréjéhez

**BERNARDO®**  
www.bernardo.at  
**HOBBY**

**TOP ELADÁS!**

**Feszültség**

Választható módon  
230 V vagy 400 V

Szállítási terjedelem:

- Filterzsákok
- Forgácszsákok
- Adapter 1 x 150 mm / 3 x 100 mm
- Szállító berendezés

Műszaki adatok	DC 500 E
Légteljesítmény	3900 m <sup>3</sup> /h
Filterfelület	2,9 m <sup>2</sup>
Max. vákuum nyomás	1800 Pa
Elszívó-csatlakozó Ø	1 x 150 mm / 3 x 100 mm
Forgácszsák tartalma	2 x 300 l
Üresjárat fordulatszám	2950 ford./perc
Hangnyomás	89,4 dB
Motor-leadási teljesítmény S <sub>1</sub> 100%	2,2 kW (3,0 LE)
Motor-fellevő teljesítmény S <sub>6</sub> 40%	3,0 kW (4,2 LE)
Feszültség	230 V ill. 400 V / 50 Hz
Gép méretei (Sz x Mé x Ma)	1430 x 730 x 2150 mm
Kb. súly	52 kg
Cikkszám	12-2066B (230 V) 12-2066 (400 V)



**Szállítható különartozék:**

Filterzsák	Cikkszám	áfa nélkül
Finompor-filterpatron FP 2	12-1001	
Finompor-filterpatron FP 3	12-1013	
Forgácszsák (10 db)	12-1014	
PU-spirál-elszívó-tömlőcső diam. 100 mm (6 m)	12-1007	
Szorító heveder	12-1077	
Földelő szett ES 1	12-1116	
Bekapcsolási automatika ALV 10 / 1 M	12-1140	
	12-1150	

# Elszívóberendezés finompor-filterpatronnal

A DC 550 CF modell csekély helyszükséglettel rendelkezik a légteljesítmény függvényében, mivel ez az elszívókészülék két finompor-filterpatronnal (nagyobb filterfelület, finompor-filterezés, ...) van felszerelve.

## DC 550 CF

- Sorozatszerűen finompor-filterpatronokkal felszerelt
- Legkisebb helyigény a lehető legnagyobb elszívóteljesítmény esetén
- Ideális munkaeszköz fűrész-, maró- és gyaluforgács elszívására
- Növeli fagegmunkáló gépeinek a teljesítőképességét
- Nem bonyolult forgácszsák-csere gyorsbefogó, szorító hevederrel
- Stabil acéllemez-konstrukció, statikus feltöltődés csökken a műanyag-szekrényekkel szemben

**Magasabb kivitelezés =  
nagyobb forgácszsák térfogat**



Inkluzív elszívó-csőtoldal három gép egyidejű üzemeltetésére



Sorozatszerűen filterpatronokkal inkl. tisztítókefékkel a finompor eltávolítására



Földelő szett ES 1 (opcionális)

**Figyelem!** Az elszívóberendezést mindig földelni kell, mivel tűz- és robbanásveszély áll fenn!



Bekapcsolási automatika ALV 10



A fagegmunkáló gép be-, ill. kikapcsolásakor az elszívóberendezés időráhagyással hozzá-, ill. lekapcsolható (opció)

### Szállítási terjedelem:

- Finompor-filterpatronok FP 2
- Forgácszsákok
- Adapter 1 x 150 mm / 3 x 100 mm
- Szállító berendezés

Műszaki adatok	DC 550 CF
Légteljesítmény	4400 m <sup>3</sup> /h
Filterfelület	8,0 m <sup>2</sup>
Max. vákuum nyomás	1800 Pa
Elszívó-csatlakozó Ø	1 x 150 / 3 x 100 mm
Forgácszsák tartalma	2 x 300 l
Üresjárat fordulatszám	2950 ford./perc
Hangnyomás	89,4 dB
Motor-leadási teljesítmény S <sub>1</sub> 100%	2,2 kW (3,0 LE)
Motor-felvevő teljesítmény S <sub>6</sub> 40%	3,0 kW (4,2 LE)
Feszültség	400 V / 50 Hz
Gép méretei (Sz x Mé x Ma)	1480 x 730 x 2030 mm
Kb. súly	67 kg
Cikkszám	12-2100



### Szállítható különartozék:

	Cikkszám	áfa nélkül
Finompor-filterpatron FP 2	12-1013	
Finompor-filterpatron FP 3	12-1014	
Szorító heveder FP 2 / FP 3-hoz	12-1119B	
Forgácszsák (10 db)	12-1007	
Szorító heveder forgácszsákhöz	12-1116	
PU-spirál-elszívó-tömlőcső diam. 100 mm (6 m)	12-1077	
Földelő szett ES 1	12-1140	
Bekapcsolási automatika ALV 10 / 1 M	12-1150	

# Elszívóberendezés

# ASA 3500

Az erős teljesítményű és mobil elszívókészülék ASA 3500 javítja fagegmunkáló gépeinek teljesítő képességét és segít Önnek munkahelyét forgács- és portmentessé tennie.

- Stabil acéllemez-konstrukció, a statikus feltöltődés műanyag-szekrényekkel szemben csökken
- Helyben alkalmazott vagy mobil fagegmunkáló gépekhez történő csatlakoztatásához
- Konstans elszívóteljesítmény, hosszabb üzemeltetés esetén is biztosított
- Acél-szellőzőkerék ellenálló kis fadarabok beszívásával szemben
- A hozzátartozó adapterrel egyszerre két gép működtethető
- Nem bonyolult forgácszsák-csere a gyorsbefogású szorító-heveder által



Karcolás- és ütészálló felület a nagyértékű porbevonat által



A forgács-, ill. filterzsák egyszerű szerelése szorító heveder segítségével



Földelő szett ES 1 (opciós)

Figyelem! Az elszívóberendezést mindig földelni kell, különben tűz- és robbanásveszély áll fenn!



Bekapcsolási automatika ALV 10 / 1M

A fagegmunkáló gép be-, ill. kikapcsolásakor az elszívóberendezés időráhagyással hozzá-, ill. lekapcsolható (opció).

Ventilátor magassága állítható



## Feszültség

Választható módon  
230 V vagy 400 V

Szállítási terjedelem:

- Filterzsák
- Forgácszsák
- Y-adapter 1 x 130 mm / 2 x 100 mm
- Szállító berendezés

**BERNARDO**  
www.bernardo.at  
**SEMI PROFESSIONAL**

Műszaki adatok	ASA 3500
Légteljesítmény	2530 m <sup>3</sup> /h
Filterfelület	1,45 m <sup>2</sup>
Max. vákuum nyomás	1800 Pa
Elszívó-csatlakozó Ø	1 x 130 mm / 2 x 100 mm
Forgácszsák tartalma	165 l
Üresjárat fordulatszám	2950 ford./perc
Hangnyomás	87 dB
Motor-leadási teljesítmény S <sub>1</sub> 100%	1,5 kW (2,0 LE)
Motor-felvevő teljesítmény S <sub>6</sub> 40%	2,1 kW (2,8 LE)
Feszültség	230 V ill 400 V / 50 Hz
Gép méretei (Sz x Mé x Ma)	1000 x 600 x 1950 mm
Kb. súly	37 kg
Cikkszám	12-2080B (230 V) 12-2080 (400 V)

### Szállítható különartozékok:

	Cikkszám	áfa nélkül
Filterzsák	12-0995	
Finompor-filterpatron CF 40 A - 600	12-10264	
Finompor-filterpatron CF 40 B - 1200	12-10265	
Forgácszsák (10 db)	12-1006	
PVC-spirál-elszívó-tömlőcső diam. 100 mm (4 m)	12-1069	
PVC-spirál-elszívó-tömlőcső diam. 100 mm (10 m)	12-1070	
PU-spirál-elszívó-tömlőcső diam. 100 mm (6 m)	12-1077	
Szorító heveder	12-1127	
Földelő szett ES 1	12-1140	
Bekapcsolási automatika ALV 10 / 1 M	12-1150	

# Elszívóberendezés

# ASA 4500

Az ASA 4500 elszívókészülék a nagyobb forgácsgyűjtő zsák által (összehasonlítva az ASA 3500-zal) kezelőbarátabb, mert ritkábban kell cserélni a forgácsgyűjtő zsákokat. Ez a modell optimális ár-értékarányú teljesítményt nyújt a műhely tisztaságára figyelő barkácsolóknak.

- Ideális elszívókészülék fűrész-, maró- és faforgács elszívásához
- Három gép egyidejű csatlakoztatása lehetséges
- Nagyobb kezelői kényelem a nagyvonalú forgácszsák térfogat által
- Magas légtejesítmény az aerodinamikailag formált, acéllemez szellőzőkerék által
- Nem bonyolult, gyors forgácszsák-csere a szorító heveder által
- Nagyobb mobilitás a sorozatszerű futómű által

**Ventilátor magassága állítható**



Csökkentett portartalom a levegőben a speciálisan szőtt filterzsákok által



Erős teljesítményű alumínium-hajtómotor, különösen nyugodt menetű



A hozzátartozó adapterrel egyszerre három gép működtethető

**BERNARDO**  
SEMIPROFESSIONAL

**Feszültség**

Választható módon  
230 V vagy 400 V



**Szállítási terjedelem:**

- Filterzsákok
- Forgácszsákok
- Adapter 1 x 150 mm / 3 x 100 mm
- Szállító berendezés

Műszaki adatok	ASA 4500
Légteljesítmény	3900 m <sup>3</sup> /h
Filterfelület	2,9 m <sup>2</sup>
Max. vákuum nyomás	1800 Pa
Elszívó-csatlakozó Ø	1 x 150 mm / 3 x 100 mm
Forgácszsák tartalma	2 x 165 l
Üresjárat fordulatszám	2950 ford./perc
Hangnyomás	87 dB
Motor-leadási teljesítmény S <sub>1</sub> 100%	2,2 kW (3,0 LE)
Motor-felvevő teljesítmény S <sub>6</sub> 40%	3,0 kW (4,2 LE)
Feszültség	230 V ill 400 V / 50 Hz
Gép méretei (Sz x Mé x Ma)	1530 x 600 x 1950 mm
Kb. súly	48 kg
Cikkszám	12-2081B (230 V) 12-2081 (400 V)

**Szállítható különartozék:**

	Cikkszám	áfa nélkül
Filterzsák	12-0995	
Finompor-filterpatron CF 40 A - 600	12-10264	
Finompor-filterpatron CF 40 B - 1200	12-10265	
Forgácszsák (10 db)	12-1006	
PVC-spirál-elszívó-tömlőcső diam. 100 mm (4 m)	12-1069	
PVC-spirál-elszívó-tömlőcső diam. 100 mm (10 m)	12-1070	
PU-spirál-elszívó-tömlőcső diam. 100 mm (6 m)	12-1077	
Szorító heveder	12-1127	
Földelő szett ES 1	12-1140	
Bekapcsolási automatika ALV 10 / 1 M	12-1150	

# Elszívóberendezések

# DC 600 DC 700

A DC 600 és DC 700 elszívóberendezések különleges ismertetőjelei a nagy gazdaságosság, a kedvező ár-teljesítmény arány és a lehetőség négy gép egyidejű csatlakoztatására. Ezen oknál fogva mindkét modell alkalmas kisebb műhelyek számára is.

- Sokoldalúan alkalmazható fához, műanyaghoz, hungarocellhez stb.
- Nagyobb kezelői kényelem a nagyvonalú forgácszsák-térfogat által
- Acél-szellőzőkerék ellenálló kis fadarabok beszívásával szemben
- Magas hatásfok az optimalizált felépítési forma által
- Az elszívóteljesítmény hatékony növekedése az utánszerelhető finompor-filterpatronok által
- Inkluzív adapter négy gép egyidejű alkalmazására

**BERNARDO**  
www.bernardo.at  
**SEMIPROFESSIONAL**



Csökkentett portartalom a levegőben a speciálisan szőtt filterzsákok által



A sorozatszerű elosztó négy, diam. 100 mm csatlakozót kínál



Földelő szett ES 1 (opciós)

**Figyelem!** Az elszívóberendezést földelni kell, különben tűz- és robbanásveszély áll fenn!



## Műszaki adatok

	DC 600	DC 700
Légteljesítmény	4560 m <sup>3</sup> /h	6800 m <sup>3</sup> /h
Filterfelület	6,0 m <sup>2</sup>	8,0 m <sup>2</sup>
Max. vákuum nyomás	2340 Pa	2340 Pa
Elszívó-csatlakozó Ø	1 x 180 mm	1 x 180 mm
Elszívó-csatlakozó Ø elosztóval	4 x 100 mm	4 x 100 mm
Forgácszsák tartalma	570 l (3 x 190 l)	760 l (4 x 190 l)
Üresjárat fordulatszám	2950 ford./perc	2950 ford./perc
Hangnyomás	80 dB	80 dB
Motor-leadási teljesítmény S <sub>1</sub> 100%	3,7 kW (5,0 LE)	3,7 kW (5,0 LE)
Motor-felvevő teljesítmény S <sub>6</sub> 40%	5,1 kW (7,0 LE)	5,1 kW (7,0 LE)
Feszültség	400 V / 50 Hz	400 V / 50 Hz
Gép méretei (Sz x Mé x Ma)	2184 x 582 x 2355 mm	2700 x 582 x 2355 mm
Kb. súly	85 kg	89 kg
Cikkszám	12-2070	12-2075

## Szállítási terjedelem:

- 3 filterzsák (DC 600), ill. 4 filterzsák (DC 700)
- Forgácszsákok
- Adapter 1 x 180 mm / 4 x 100 mm

## Szállítható különartozékok:

	Cikkszám	áfa nélkül
Filterzsák	12-1003	
Finompor-filterpatron FP 2	12-1013	
Finompor-filterpatron FP 3	12-1014	
Forgácszsák (10 db)	12-1006	
PU-spirál-elszívó-tömlőcső diam. 100 mm (6 m)	12-1077	
PU-spirál-elszívó-tömlőcső diam. 180 mm (6 m)	12-1081	
Szorító heveder	12-1117	
Földelő szett ES 1	12-1140	
Bekapcsolási automatika ALV 10 / 1 M	12-1150	



# Elszívóberendezések

## DC 650 CF DC 750 CF

A DC 650 CF és DC 750 CF modellek az alapfelszerelésben tartalmazott finompor-filterpatronok által még teljesítőképesebbek (nagyobb filterfelület), ezáltal a levegőt olyan hatékonyan megszüri, hogy az egészségre káros finompor a műhelyben minimumra csökken.

- Ideális munkaeszköz fűrész-, maró- és gyaluforgács elszívására
- Nem bonyolult forgácszsák-csere a szorító heveder által gyorsbefogással
- Magas légteljesítmény az aerodinamikailag formált, acéllemez szellőzőkerék által
- Sorozatszerűen filterpatronok inkl. tisztítókefékkel a finompor eltávolítására
- Filterpatron növeli az elszívóteljesítményt a nagyobb filterfelület által
- A nagy teljesítményű hajtómotor által biztosított az egyenletes elszívóteljesítmény



Egyszerű és gyors forgácszsák-csere



Nagyteljesítményű motor acél-szellőzőkerékkel



Bekapcsolási automatika ALV 10

A famegmunkáló gép be-, ill. kikapcsolásakor az elszívóberendezés időráhagyással hozzá-, ill. lekapható (opció)



**BERNARDO®**  
www.bernardo.it  
**SEMIPROFESSIONAL**

Műszaki adatok	DC 650 CF	DC 750 CF
Légteljesítmény	5310 m <sup>3</sup> /h	7800 m <sup>3</sup> /h
Filterfelület	12,0 m <sup>2</sup>	16,0 m <sup>2</sup>
Max. vákuum nyomás	2340 Pa	2340 Pa
Elszívó-csatlakozó Ø	1 x 180 mm	1 x 180 mm
Elszívó-csatlakozó Ø elosztóval	4 x 100 mm	4 x 100 mm
Forgácszsák tartalma	570 l (3 x 190 l)	760 l (4 x 190 l)
Üresjárat fordulatszám	2950 ford./perc	2950 ford./perc
Hangnyomás	80 dB	80 dB
Motor-leadási teljesítmény S <sub>1</sub> 100%	3,7 kW (5,0 LE)	3,7 kW (5,0 LE)
Motor-felvevő teljesítmény S <sub>6</sub> 40%	5,1 kW (7,0 LE)	5,1 kW (7,0 LE)
Feszültség	400 V / 50 Hz	400 V / 50 Hz
Gép méretei (Sz x Mé x Ma)	2184 x 582 x 1755 mm	2700 x 582 x 1755 mm
Kb. súly	112 kg	125 kg
Cikkszám	12-2101	12-2102

### Szállítási terjedelem:

- 3 finompor-filterpatron FP 2 (DC 650 CF)
- 4 finompor-filterpatron FP 2 (DC 750 CF)
- Forgácszsák
- Adapter 1 x 180 mm / 4 x 100 mm

### Szállítható különartozékok:

Szállítható különartozékok:	Cikkszám	áfa nélkül
Finompor-filterpatron FP 2	12-1013	
Finompor-filterpatron FP 3	12-1014	
Szorító heveder FP 2 / FP 3-hoz	12-1119B	
Forgácszsák (10 db)	12-1006	
Szorító heveder forgácszsákhoz	12-1117	
PU-spirál-elszívó-tömlőcső diam. 100 mm (6 m)	12-1077	
PU-spirál-elszívó-tömlőcső diam. 180 mm (6 m)	12-1081	
Földelő szett ES 1	12-1140	
Bekapcsolási automatika ALV 10 / 1 M	12-1150	

# Elszívóberendezés

# DC 800

A DC 800 elszívóberendezés különleges ismertetőjelei a nagy gazdaságosság, a kedvező ár-teljesítmény arány és a lehetőség négy gép egyidejű csatlakoztatására. Ezen oknál fogva mindkét modell alkalmas kisebb műhelyek számára is.

- Könnyű és egyszerű forgácszsák-csere a gyorsbefogásos szorító heveder által
- Konstans elszívóteljesítmény, hosszabb üzemeltetés esetén is biztosított
- Növeli famegmunkáló gépeinek a teljesítőképességét
- Sokoldalúan alkalmazható fához, műanyaghoz, hungarocellhez stb.
- Inkluzív adapter négy gép egyidejű alkalmazására
- Az elszívóteljesítmény hatékony növekedése az utánszerelhető FP 2 és FP 3 finompor-filterpatronok által

**BERNARDO**  
www.bernardo.at  
**SEMIPROFESSIONAL**



Egyszerű és gyors porzsák-csere



A sorozatszerű elosztó négy, diam. 100 mm csatlakozót kínál



Földelő szett ES 1 (opciós)

**Top  
ÁR**

Figyelem! Az elszívóberendezést földelni kell, különben tűz- és robbanásveszély áll fenn!

## Szállítási terjedelem:

- 4 filterzsák
- Forgácszsák
- Adapter 1 x 180 mm / 4 x 100 mm

Műszaki adatok	DC 800
Légteljesítmény	6800 m <sup>3</sup> /h
Filterfelület	8,0 m <sup>2</sup>
Max. vákuum nyomás	2340 Pa
Elszívó-csatlakozó Ø	1 x 180 mm
Elszívó-csatlakozó Ø elosztóval	4 x 100 mm
Forgácszsák tartalma	840 l (4 x 210 l)
Üresjárat fordulatszám	2800 ford./perc
Hangnyomás	80 dB
Motor-leadási teljesítmény S <sub>1</sub> 100%	5,2 kW (7,0 LE)
Motor-felvevő teljesítmény S <sub>6</sub> 40%	7,0 kW (9,5 LE)
Feszültség	400 V / 50 Hz
Gép méretei (Sz x Mé x Ma)	1300 x 1300 x 2340 mm
Kb. súly	102 kg
Cikkszám	12-2076



Szállítható különartozék:	Cikkszám	áfa nélkül
Filterzsák	12-1003	
Finompor-filterpatron FP 2	12-1013	
Finompor-filterpatron FP 3	12-1014	
Forgácszsák (10 db)	12-1007	
PU-spirál-elszívó-tömlőcső diam. 100 mm (6 m)	12-1077	
PU-spirál-elszívó-tömlőcső diam. 180 mm (6 m)	12-1081	
Szorító heveder	12-1117	
Földelő szett ES 1	12-1140	
Bekapcsolási automatika ALV 10 / 1 M	12-1150	

# Elszívóberendezés filterpatronnal

A DC 850 CF modell az alapfelszereltségben található finompor filterpatronok által (nagyobb filterfelület), melyek a levegőt olyan effektíven szűrik, hogy az egészségre ártalmas finompor terhelés a minimumra csökken, még nagyobb teljesítménnyel bír.

## DC 850 CF

- Ideális munkaeszköz fűrész-, maró- és gyaluforgács elszívására
- Sorozatszerűen finompor-filterpatronokkal
- Inkluzív adapter 4 gép egyidejű használatához
- Stabil acéllemez konstrukció, statikus feltöltődés a műanyag gépházakhoz viszonyítva jelentősen csökkent
- Filterpatron növeli az elszívóteljesítményt a nagyobb filterfelület által
- Magas légteljesítmény az aerodinamikailag formált, acéllemez szellőzőkerék által



Bekapcsolási automatika ALV 10

A famegmunkáló gép be-, ill. kikapcsolásakor az elszívóberendezés időráhagyással hozzá-, ill. lekapcsolható (opció)



Nagyteljesítményű motor acél-szellőzőkerékkel



Egyszerű helyváltoztatás a sorozatszerű futómű által



Sorozatszerűen filterpatronokkal inkl. tisztítókefe a finompor eltávolításához

**BERNARDO**  
www.bernardo.at  
**SEMIPROFESSIONAL**

**Inkluzív  
Filterpatronok**

**ÁRTIPP**

Műszaki adatok	DC 850 CF
Légteljesítmény	7800 m <sup>3</sup> /h
Filterfelület	16,0 m <sup>2</sup>
Max. vákuum nyomás	2340 Pa
Elszívó-csatlakozó Ø	1 x 180 mm
Elszívó-csatlakozó Ø elosztóval	4 x 100 mm
Forgácszsák tartalma	840 l (4 x 210 l)
Üresjárat fordulatszám	2800 ford./perc
Hangnyomás	80 dB
Motor-leadási teljesítmény S <sub>1</sub> 100%	5,2 kW (7,0 LE)
Motor-felvevő teljesítmény S <sub>e</sub> 40%	7,0 kW (9,5 LE)
Feszültség	400 V / 50 Hz
Gép méretei (Sz x Mé x Ma)	1480 x 1480 x 1730 mm
Kb. súly	115 kg
Cikkszám	12-2103

### Szállítási terjedelem:

- 4 finompor-filterpatron FP 2
- Forgácszsák
- Adapter 1 x 180 mm / 4 x 100 mm

### Szállítható különartozékok:

Szállítható különartozék:	Cikkszám	áfa nélkül
Finompor-filterpatron FP 2	12-1013	
Finompor-filterpatron FP 3	12-1014	
Szorító heveder FP 2 / FP 3-hoz	12-1119B	
Forgácszsák (10 db)	12-1007	
Szorító heveder forgácszsákhoz	12-1117	
PU-spirál-elszívó-tömlőcső diam. 100 mm (6 m)	12-1077	
PU-spirál-elszívó-tömlőcső diam. 180 mm (6 m)	12-1081	
Földelő szett ES 1	12-1140	
Bekapcsolási automatika ALV 10 / 1 M	12-1150	

# Elszívóberendezés

# FT 200 N

Az erős teljesítményű és mobil elszívókészülék FT 200 N javítja famegmunkáló gépeinek teljesítő képességét és segít Önnek munkahelyét forgács- és pormentessé tennie.

- Tartós üzemben a nagy teljesítményű hajtómotor folyamatos elszívásról gondoskodik
- Magas kezelési komfort a forgácsgyűjtő zsákok gyorscserélő rendszere által
- Karcolásálló felület a nagyértékű porbevonat által
- Acél-szellőzőkerék ellenálló kis fadarabok beszívásával szemben
- Modern formatervezés és optimális ár-teljesítmény arány



Karcolás- és ütésálló felület a nagyértékű porbevonat által



Földelő szett ES 1 (opciós)

Figyelem! Az elszívóberendezést földelni kell, különben tűz- és robbanásveszély áll fenn!



A forgács-, ill. filterzsák egyszerű szerelése szorító heveder segítségével



A hozzátartozó adapterrel egyszerre két gép működtethető



Szállító berendezés sorozatszerűen vezetögörgőkkel

## Szállítási terjedelem:

- Filterzsák
- Forgácszsák
- Szállító berendezés

Műszaki adatok	FT 200 N
Légteljesítmény	2000 m <sup>3</sup> /h
Filterfelület	1,83 m <sup>2</sup>
Max. vákuum nyomás	1800 Pa
Elszívó-csatlakozó Ø	2 x 100 mm
Forgácszsák tartalma	110 l
Üresjárat fordulatszám	2950 ford./perc
Hangnyomás	87 dB
Motor-leadási teljesítmény S <sub>1</sub> 100%	1,5 kW (2,0 LE)
Motor-felvevő teljesítmény S <sub>6</sub> 40%	2,1 kW (2,8 LE)
Feszültség	400 V / 50 Hz
Gép méretei (Sz x Mé x Ma)	1000 x 500 x 2100 mm
Kb. súly	39 kg
Cikkszám	12-2151

**BERNARDO**  
SEMIPROFESSIONAL

Top  
ÁR



## Szállítható különartozók:

Szállítható különartozók:	Cikkszám	áfa nélkül
Filterzsák	12-0994	
Forgácszsák (10 db)	12-1004	
Finompor-filterpatron CF 30 A - 600	12-10262	
Finompor-filterpatron CF 30 B - 1000	12-10263	
PVC-spirál-elszívó-tömlőcső diam. 100 mm (4 m)	12-1069	
PVC-spirál-elszívó-tömlőcső diam. 100 mm (10 m)	12-1070	
PU-spirál-elszívó-tömlőcső diam. 100 mm (6 m)	12-1077	
Szorító heveder	12-1128	
Földelő szett ES 1	12-1140	
Bekapcsolási automatika ALV 10 / 1 M	12-1150	

# Elszívóberendezés

# FT 302 N

Az FT 302 N elszívóberendezés roppant elszívóteljesítményével, kiváló gazdaságosságával és kedvező ár-értékarányával tűnik ki. Mivel ezzel a modellel egyszerre négy gép is csatlakoztatható, alkalmas kisebb üzemekhez is.

- Magas légteljesítmény az aerodinamikailag formált, acéllemez szellőzőkerék által
- Ideális elszívókészülék fűrész-, maró- és faforgács elszívásához
- Inkluzív adapter négy gép egyidejű alkalmazására
- Nagyobb kezelői kényelem a nagyvonalú forgácszsák térfogat által
- Nem bonyolult, gyors forgácszsák-csere a szorító heveder által
- Nagyobb mobilitás a sorozatszerű futómű által



Csökkentett portartalom a levegőben a speciálisan szőtt filterzsákok által



Bekapcsolási automatika ALV 10 / 1 M

A famegmunkáló gép be-, ill. kikapcsolásakor az elszívóberendezés időráhagyással hozzá-, ill. lekapcsolható (opció)



Nagyteljesítményű motor acél szellőzőkerékkel



A sorozatszerű elosztó négy, diam. 100 mm csatlakozót kínál

## Szállítási terjedelem:

- Filterzsákok
- Forgácszsákok
- Szállító berendezés



Műszaki adatok	FT 302 N
Légteljesítmény	4200 m <sup>3</sup> /h
Filterfelület	4,8 m <sup>2</sup>
Max. vákuum nyomás	1800 Pa
Elszívó-csatlakozó Ø	4 x 100 mm
Forgácszsák tartalma	2 x 175 l
Üresjárat fordulatszám	2950 ford./perc
Hangnyomás	87 dB
Motor-leadási teljesítmény S <sub>1</sub> 100%	3,0 kW (4,0 LE)
Motor-felvevő teljesítmény S <sub>6</sub> 40%	3,8 kW (5,1 LE)
Feszültség	400 V / 50 Hz
Gép méretei (Sz x Mé x Ma)	1700 x 600 x 2400 mm
Kb. súly	69 kg
Cikkszám	12-2152

## Szállítható különartozék:

Filterzsák	Cikkszám	áfa nélkül
Forgácszsák (10 db)	12-0993	
Finompor-filterpatron CF 40 A - 600	12-1007	
Finompor-filterpatron CF 40 B - 1200	12-10264	
PVC-spirál-elszívó-tömlőcső diam. 100 mm (4 m)	12-10265	
PVC-spirál-elszívó-tömlőcső diam. 100 mm (10 m)	12-1069	
PU-spirál-elszívó-tömlőcső diam. 100 mm (6 m)	12-1070	
Szorító heveder	12-1077	
Földelő szett ES 1	12-1129	
Bekapcsolási automatika ALV 10 / 1 M	12-1140	
	12-1150	

# Elszívóberendezés

# FT 502 SF

Az erős teljesítményű FT 502 SF elszívókészülék alkalmas ipari felhasználásra forgács és fűrészpor elszívásához M porosztály, IEC 60335-2-69 norma szerint.

- Tiszta munkaterület a finoman szűrő filterzsákok által, a portartalom a levegőben lényegesen csökken
- Csökkentett portartalom a levegőben az M porosztály finom-filterzsákjai által
- Acél-szellőzőkerék ellenálló kis fadarabok beszívásával szemben
- Magas hatásfok a lapátformájú, fém szellőzőkerék által
- Sokoldalúan alkalmazható fához, műanyaghoz, fémhez, hungarocellhez stb.
- Karcolásálló felület a nagyértékű porbevonat által
- Modern formatervezés és optimális ár-teljesítmény arány

## ÁR-TIPP



A filterzsákok speciális formája által az elszívóteljesítmény növekszik



A forgácszsákok egyszerű cseréje a speciális szorító-tartó által



Tartós üzemeltetés esetén az erős teljesítményű motor által a konstans elszívóteljesítmény biztosított.



Földelő szett ES 1 (opciós)

Figyelem! Az elszívóberendezést mindig földelni kell, különben tűz- és robbanásveszély áll fenn!



### Műszaki adatok

### FT 502 SF

Légteljesítmény	7900 m <sup>3</sup> /h
Filterfelület	13,2 m <sup>2</sup>
Max. vákuum nyomás	1900 Pa
Elszívó-csatlakozó Ø	300 mm
Forgácszsák tartalma	565 l
Üresjárat fordulatszám	2850 ford./perc
Hangnyomás	82 dB
Motor-leadási teljesítmény S <sub>1</sub> 100%	3,75 kW (5,1 LE)
Motor-felvevő teljesítmény S <sub>6</sub> 40%	5,25 kW (7,1 LE)
Feszültség	400 V / 50 Hz
Gép méretei (Sz x Mé x Ma)	1900 x 700 x 2700 mm
Kb. súly	95 kg
Cikkszám	12-2160

### Szállítási terjedelem:

- Tömlőfilter
- Forgácszsákok

**BERNARDO**  
www.bernardo.at  
**PROFESSIONAL**

### Szállítható különartozék:

- Tömlőfilter
- Plasztikzsák (10 db)
- Szorító heveder
- Földelő szett ES 1
- Bekapcsolási automatika ALV 10 / 1 M

Cikkszám	áfa nélkül
12-1021	
12-1028	
12-1124	
12-1140	
12-1150	

# Elszívóberendezés

# FT 504 SF

Az erős teljesítményű FT 504 SF elszívókészülék alkalmas ipari felhasználásra forgács és fűrészpor elszívásához M porosztály, IEC 60335-2-69 norma szerint.

- Csökkent portartalom a levegőben az M porosztály finoman szűrő filterzsákjai által
- Modern formatervezés és optimális ár-teljesítmény arány
- Magas hatásfok a lapátformájú, fém szellőzőkerék által
- Acél-szellőzőkerék ellenálló kis fadarabok beszívásával szemben
- Tiszta munkaterület a finom-filterzsákok által, a levegő portartalma lényegesen csökken
- Sokoldalúan alkalmazható fához, műanyaghoz, fémhez, hungarocellhez stb.
- Karcolásálló felület a nagytétekű porbevonat által



Csökkent portartalom a levegőben az M porosztály finom-filterzsákjai által.



Bekapcsolási automatika ALV 10

A fagegmunkálógép be-, ill. kikapcsolásakor az elszívóberendezés időráhagyással hozzá-, ill. lekapcsolható (opció).

Top  
ár



## Műszaki adatok

## FT 504 SF

Légteljesítmény	8900 m <sup>3</sup> /h
Filterfelület	19,0 m <sup>2</sup>
Max. vákuum nyomás	1900 Pa
Elszívó-csatlakozó Ø	300 mm
Forgácszsák tartalma	1130 l
Üresjárat fordulatszám	2850 ford./perc
Hangnyomás	82 dB
Motor-leadási teljesítmény S <sub>1</sub> 100%	3,75 kW (5,1 LE)
Motor-felvevő teljesítmény S <sub>6</sub> 40%	5,25 kW (7,1 LE)
Feszültség	400 V / 50 Hz
Gép méretei (Sz x Mé x Ma)	2800 x 700 x 2700 mm
Kb. súly	105 kg
Cikkszám	12-2165

## Szállítási terjedelem:

- Tömlőfilter
- Filterzsákok
- Forgácszsákok

**BERNARDO**  
www.bernardo.at  
**PROFESSIONAL**

## Szállítható különartozék:

Filterzsák	12-1019
Tömlőfilter	12-1021
Plasztikzsák (10 db)	12-1028
Szorító heveder	12-1124
Földelő szett ES 1	12-1140
Bekapcsolási automatika ALV 10 / 1 M	12-1150

Cikkszám áfa nélkül

# Finompor szűrőkészülék

# FSG 1000

- Nagyon sok fagegmunkálógéphez alkalmazható (vastagoló-gyalugépek, csiszológépek,...)
- Finompor szűrőkészülék saját meghajtás nélkül, alkalmazható legalább 1,5 LE motorteljesítményű standard elszívőberendezésekkel
- Alapkitelben nagy, 118 literes üríthető tartállyal és futóművel a nagyobb mobilitás érdekében
- Ideális csiszológépekhez: minimálisra csökkenti az egészségkárosító finomport
- Magas költségmegtakarítás: Kombinálható a már meglévő elszívőberendezésekkel
- Két gép egyidejű csatlakoztatása az Y-elszívócsőtoldalattal lehetséges
- Karcálló felületet biztosít a kiváló minőségű porszórásos bevonat
- A töltési szint egyszerű ellenőrzése az ellenőrzőüvegen keresztül



Nagy, 118 literes üríthető tartály.



Az alappfelszereltségben hozzátartozó elosztó 2 csatlakozóval rendelkezik. 100 mm átmérő.

Top  
ár



porral bevont



**BERNARDO**  
www.bernardo.at  
**SEMIPROFESSIONAL**

Szállítási terjedelem:

- Üríthető tartály
- Y-adapter 1 x 125 mm / 2 x 100 mm
- Forgácszsák
- Kocsi

## Műszaki adatok

## FSG 1000

Porgyűjtő tartály űrtartalma	118 liter
Forgácszsák	Ø 500 x 850 mm
Elszívő-csatlakozó Ø	1x 125 mm / 2 x 100 mm
Kiengedési átmérő	125 mm / 100 mm
Gép méretei (Sz x Mé x Ma)	785 x 508 x 1545 mm
Kb. súly	24 kg
Cikkszám	12-2174

## Szállítható különartozék:

- Forgácszsák (10 db.)
- PVC-spirál-elszívó-tömlőcső diam. 100 mm (4 m)
- PVC-spirál-elszívó-tömlőcső diam. 100 mm (10 m)
- PU-spirál-elszívó-tömlőcső diam. 100 mm (6 m)

Cikkszám	áfa nélkül
12-10322	
12-1069	
12-1070	
12-1077	



- A hulladékzsák gyors és egyszerű cseréje a kihúzható gyűjtőedénynek köszönhetően
- Nagyon sok fémegymunkálógéphez alkalmazható (vastagoló-gyalugépek, csiszológépek,...)
- Finompor szűrőkészülék saját meghajtás nélkül, alkalmazható legalább 1,5 LE motorteljesítményű standard elszívóberendezésekkel
- Alapkvitelen nagy, 118 literes üríthető tartállyal és futóművel a nagyobb mobilitás érdekében
- Ideális csiszológépekhez: minimálisra csökkenti az egészségkárosító finomport
- Magas költségmegtakarítás: Kombinálható a már meglévő elszívóberendezésekkel
- Két gép egyidejű csatlakoztatása az Y-elszívócsőtoldalattal lehetséges
- Karcálló felületet biztosít a kiváló minőségű porszórásos bevonat
- A töltési szint egyszerű ellenőrzése az ellenőrzőüvegen keresztül

**Top  
ár**



A kihúzható gyűjtőedény lehetővé teszi a hulladékzsák gyors és egyszerű ürítését.



Az alapszerelésbe tartozó gyorszorító kar biztosítja a gyűjtőedényhez való egyszerű hozzáférést.



Az alapszerelésben hozzátartozó elosztó 2 csatlakozóval rendelkezik. 100 mm átmérő.

**BERNARDO®**  
www.bernardo.it  
**SEMIPROFESSIONAL**



**porral bevont**

**Szállítási terjedelem:**

- Kihúzható gyűjtőedény
- Y-adapter 1 x 125 mm / 2 x 100 mm
- Forgácszsák
- Gyorsfeszítő kar
- Kocsi

**Szállítható különartozék:**

- Forgácszsák (10 db.)
- PVC-spirál-elszívó-tömlőcső diam. 100 mm (4 m)
- PVC-spirál-elszívó-tömlőcső diam. 100 mm (10 m)
- PU-spirál-elszívó-tömlőcső diam. 100 mm (6 m)

Cikkszám	árfa nélkül
12-10322	
12-1069	
12-1070	
12-1077	

Műszaki adatok	FSG 1100
Porgyűjtő tartály űrtartalma	118 liter
Forgácszsák	Ø 500 x 850 mm
Elszívó-csatlakozó Ø	1x 125 mm / 2 x 100 mm
Kiengedési átmérő	125 mm / 100 mm
Gép méretei (Sz x Mé x Ma)	790 x 310 x 1570 mm
Kb. súly	35 kg
Cikkszám	12-2175

# Ciklonos leválasztók

# RLA 1500

Az RLA 1500 tiszta levegő elszívóberendezés a dupla forgácsszűrés (ciklon, ill. filterpatron) által javítja az Ön fagegmunkálógépeinek teljesítőképességét, és ezáltal forgács- és portmentesen tartja a munkahelyet. Ezenfelül műanyagok, papírpór stb. elszívására is alkalmas ez a modell.

- Stabil acéllemez konstrukció, statikus feltöltődés a műanyag gépházakhoz viszonyítva jelentősen csökkent
- A nagy teljesítményű hajtómotor által biztosított az egyenletes elszívóteljesítmény
- Mobil ciklonos leválasztók kis és közepes vállalatok számára
- A hozzátartozó adapterrel egyszerre két gép működtethető
- Az acél ventilátorkerék ellenáll a kis farészecskék beszívása által igénybevételnek
- Karcálló felületet biztosít a kiváló minőségű porszórásos bevonat
- Poliészter szűrőbetétes szűrő egészíti ki, 0,1 mg/m<sup>3</sup> visszamaradó pormennyiség
- Magas légteljesítmény az aerodinamikailag formált, acéllemez szellőzőkerék által
- A berendezéshez tartozik a tisztítókeféket tartalmazó szűrőbetétes szűrő a finom por eltávolításához.



Az alapfelszereltségben hozzátartozó elosztó 2 csatlakozóval rendelkezik. 100 mm átmérő.



Szorító heveder gyorsbefogással a forgácszsák egyszerű cseréjéhez

Top  
ár



Bekapcsolási automatika ALV 10

A fagegmunkálógép be-, ill. kikapcsolásakor az elszívóberendezés időráhagyással hozzá-, ill. lekapcsolható (opció).



Földelő szett ES 1 (opciós)

Figyelem! Az elszívóberendezést mindig földelni kell, különben tűz- és robbanásveszély áll fenn!

**BERNARDO**  
www.bernardo.at  
**SEMIPROFESSIONAL**

Szállítási terjedelem:

- Forgácszsák
- Porzsák
- Finompor-filterpatron
- Kocsi

Műszaki adatok	RLA 1500
Légteljesítmény	950 m <sup>3</sup> /h
Filterfelület	3,5 m <sup>2</sup>
Max. vákuum nyomás	2600 Pa
Elszívó-csatlakozó Ø	1x 125 mm / 2x 100 mm
Forgácszsák	Ø 370 x 500 mm
Forgácszsák úrtartalma	45 l
Porzsák úrtartalma	130 l
Üresjárat fordulatszám	2850 ford./perc
Hangnyomás	80 dB
Motor-leadási teljesítmény S <sub>1</sub>	100% 2,2 kW (3,0 LE) / 400 V
Motor-fellevő teljesítmény S <sub>6</sub>	40% 3,0 kW (4,2 LE) / 400 V
Gép méretei (Sz x Mé x Ma)	1020 x 580 x 1940 mm
Kb. súly	80 kg
Cikkszám	12-2168



Nagyteljesítményű motor acél szellőzőkerékkel



Szállítható különartozék:

Finompor-filterpatron FP 6	12-10240
Forgácszsák (2x 5 db)	12-10320
PVC-spirál-elszívó-tömlőcső diam. 100 mm (4 m)	12-1069
PVC-spirál-elszívó-tömlőcső diam. 100 mm (10 m)	12-1070
PU-spirál-elszívó-tömlőcső diam. 100 mm (6 m)	12-1077
Földelő szett ES 1	12-1140
Bekapcsolási automatika ALV 10 / 1 M	12-1150

Cikkszám áfa nélkül

# Ciklonos leválasztók

# RLA 1800

Az RLA 1800 tiszta levegő elszívóberendezés a dupla forgácsszűrés (ciklon, ill. filterpatron) által javítja az Ön fagegmunkálógépeinek teljesítőképességét, és ezáltal forgács- és pormentesen tartja a munkahelyet. Ezenfelül műanyagok, papírpör stb. elszívására is alkalmas ez a modell.

- Mobil ciklonos leválasztók kis és közepes vállalatok számára
- Poliészter szűrőbetétes szűrő egészíti ki, 0,1 mg/m<sup>3</sup> visszamaradó pormennyiség
- Magas légteljesítmény az aerodinamikailag formált, acéllemez szellőzőkerék által
- A berendezéshez tartozik a tisztítókeféket tartalmazó szűrőbetétes szűrő a finom por eltávolításához.
- A nagy teljesítményű hajtómotor által biztosított az egyenletes elszívóteljesítmény
- Stabil acéllemez konstrukció, statikus feltöltődés a műanyag gépházakhoz viszonyítva jelentősen csökkent
- A hozzátartozó adapterrel egyszerre két gép működtethető
- Az acél ventilátorkerék ellenáll a kis farészecskék beszívása által igénybevételnek
- Karcálló felületet biztosít a kiváló minőségű porszórásos bevonat



Szorító heveder gyorsbefogással a forgácszsák egyszerű cseréjéhez



Az alapfelszerelésben hozzátartozó elosztó 2 csatlakozóval rendelkezik. 100 mm átmérő.



A berendezéshez tartozik a tisztítókeféket tartalmazó szűrőbetétes szűrő a finom por eltávolításához.



A kihúzható gyűjtőedény lehetővé teszi a hulladékzsák gyors és egyszerű ürítését.



Az alapfelszerelésbe tartozó gyorszorító kar biztosítja a gyűjtőedényhez való egyszerű hozzáférést. A töltési szint egyszerű ellenőrzése az ellenőrzőüvegen keresztül

## Szállítási terjedelem:

- Porzsák
- Finompor-filterpatron
- Kihúzható gyűjtőedény
- Kocsi



porral bevont

### Szállítható különartozékok:

	Cikkszám	áfa nélkül
Finompor-filterpatron FP 7	12-10241	
Forgácszsák (2x 5 db)	12-10321	
PVC-spirál-elszívó-tömlőcső diam. 100 mm (4 m)	12-1069	
PVC-spirál-elszívó-tömlőcső diam. 100 mm (10 m)	12-1070	
PU-spirál-elszívó-tömlőcső diam. 100 mm (6 m)	12-1077	
Földelő szett ES 1	12-1140	
Bekapcsolási automatika ALV 10 / 1 M	12-1150	

Műszaki adatok	RLA 1800
Légteljesítmény	1150 m <sup>3</sup> /h
Filterfelület	2,6 m <sup>2</sup>
Max. vákuum nyomás	2000 Pa
Elszívó-csatlakozó Ø	1x 125 mm / 2x 100 mm
Forgácszsák	Ø 360 x 700 mm
Forgácszsák irtartalma	56 l
Porgyűjtő tartály irtartalma	95 l
Üresjárat fordulatszám	2850 ford./perc
Hangnyomás	87 dB
Motor-leadási teljesítmény S <sub>1</sub> 100%	1,5 kW (2,0 LE) / 400 V
Motor-fellevő teljesítmény S <sub>6</sub> 40%	2,1 kW (2,8 LE) / 400 V
Gép méretei (Sz x Mé x Ma)	1120 x 630 x 1800 mm
Kb. súly	70 kg
Cikkszám	12-2172

# Ciklonos leválasztók

# RLA 1900

Az RLA 1900 tiszta levegő elszívóberendezés a dupla forgácsszűrés (ciklon, ill. filterpatron) által javítja az Ön fagegmunkálógépeinek teljesítőképességét, és ezáltal forgács- és pormentesen tartja a munkahelyet. Ezenfelül műanyagok, papírpör stb. elszívására is alkalmas ez a modell.

- A nagy teljesítményű hajtómotor által biztosított az egyenletes elszívóteljesítmény
- Stabil acéllemez konstrukció, statikus feltöltődés a műanyag gépházakhoz viszonyítva jelentősen csökkent
- Mobil ciklonos leválasztók kis és közepes vállalatok számára
- Poliészter szűrőbetétes szűrő egészíti ki, 0,1 mg/m<sup>3</sup> visszamaradó pormennyiség
- Magas légteljesítmény az aerodinamikailag formált, acéllemez szellőzőkerék által
- A berendezéshez tartozik a tisztítókeféket tartalmazó szűrőbetétes szűrő a finom por eltávolításához.
- A hozzátartozó adapterrel egyszerre két gép működtethető
- Az acél ventilátorkerék ellenáll a kis farészecskék beszívása által igénybevételnek
- Karcálló felületet biztosít a kiváló minőségű porszórásos bevonat

Top  
ár

**BERNARDO**  
www.bernardo.at  
**SEMI PROFESSIONAL**



A kihúzható gyűjtőedény lehetővé teszi a hulladékzsák gyors és egyszerű ürítését.



Az alapfelszereltségben hozzátartozó elosztó 2 csatlakozóval rendelkezik. 100 mm átmérő.



Földelő szett ES 1 (opcionális)

**Figyelem!** Az elszívóberendezést mindig földelni kell, különben tűz- és robbanásveszély áll fenn!



Bekapcsolási automatika ALV 10

A fagegmunkálógép be-, ill. kikapcsolásakor az elszívóberendezés időráhagyással hozzá-, ill. lekapcsolható (opcionális).

## Szállítási terjedelem:

- Porzsák
- Finompor-filterpatron
- Kihúzható gyűjtőedény
- Kocsi

porral bevont

Műszaki adatok	RLA 1900
Légteljesítmény	1350 m <sup>3</sup> /h
Filterfelület	3,5 m <sup>2</sup>
Max. vákuum nyomás	2600 Pa
Elszívó-csatlakozó Ø	1x 125 mm / 2x 100 mm
Forgácszsák	Ø 360 x 500 mm
Forgácszsák úrtartalma	36 l
Porzsák úrtartalma	95 l
Üresjárat fordulatszám	2850 ford./perc
Hangnyomás	80 dB
Motor-leadási teljesítmény S <sub>1</sub> 100%	2,2 kW (3,0 LE) / 400 V
Motor-fellevő teljesítmény S <sub>6</sub> 40%	3,0 kW (4,2 LE) / 400 V
Gép méretei (Sz x Mé x Ma)	1110 x 640 x 1820 mm
Kb. súly	80 kg
Cikkszám	12-2173

## Szállítható különartozék:

	Cikkszám	áfa nélkül
Finompor-filterpatron FP 6	12-10240	
Forgácszsák (2x 5 db)	12-10321	
PVC-spirál-elszívó-tömlőcső diam. 100 mm (4 m)	12-1069	
PVC-spirál-elszívó-tömlőcső diam. 100 mm (10 m)	12-1070	
PU-spirál-elszívó-tömlőcső diam. 100 mm (6 m)	12-1077	
Földelő szett ES 1	12-1140	
Bekapcsolási automatika ALV 10 / 1 M	12-1150	

# Ciklonos leválasztók

# RLA 2000

Az RLA 2000 tiszta levegő elszívóberendezés a dupla forgácsszűrés (ciklon, ill. filterpatron) által javítja az Ön fagegmunkálógépeinek teljesítőképességét, és ezáltal forgács- és pormentesen tartja a munkahelyet. Ezenfelül ez a modell egy beállítható időzítővel van felszerelve az automatikus ki- és bekapcsoláshoz.

- A hulladékszák gyors és egyszerű cseréje a kihúzható gyűjtőedénynek köszönhetően
- Poliészter szűrőbetétes szűrő egészíti ki, 0,1 mg/m<sup>3</sup> visszamaradó pormennyiség
- Az acél ventilátorkerék ellenáll a kis farészecskék beszívása által igénybevételnek
- Programozható időzítő az automatikus be- és kikapcsoláshoz
- Mobil ciklonos leválasztók kis és közepes vállalatok számára
- Adaptert is tartalmaz három gép egyidejű csatlakoztatásához
- Karcálló felületet biztosít a kiváló minőségű porszórásos bevonat
- A szállítási csomagban távvezérlő található a gép be- és kikapcsolásához
- A töltési szint egyszerű ellenőrzése az ellenőrzőüvegen keresztül



A programozható időzítő lehetővé teszi a porgyűjtő automatikus be- és kikapcsolását.



A berendezéshez tartozik a tisztítókeféket tartalmazó szűrőbetétes szűrő a finom por eltávolításához.



Földelő szett ES 1 (opcionális)

Figyelem! Az elszívóberendezést mindig földelni kell, különben tűz- és robbanásveszély áll fenn!



Bekapcsolási automatika ALV 10

A fagegmunkálógép be-, ill. kikapcsolásakor az elszívóberendezés időráhagyással hozzá-, ill. lekapcsolható (opcionális).

## porral bevont

## Szállítási terjedelem:

- Porzsák
- Finompor-filterpatron
- Távvezérlő
- Programozható időzítő
- Kihúzható gyűjtőedény
- Kocsi

**BERNARDO**  
www.bernardo.at  
**SEMIPROFESSIONAL**

## Műszaki adatok RLA 2000

Légteljesítmény	1350 m <sup>3</sup> /h
Filterfelület	2,6 m <sup>2</sup>
Max. vákuum nyomás	2000 Pa
Elszívó-csatlakozó Ø	1x 150 / 3x 100 mm
Forgácszsák	Ø 360 x 700 mm
Forgácszsák úrtartalma	65 l
Porgyűjtő tartály úrtartalma	95 l
Üresjárat fordulatszám	2850 ford./perc
Hangnyomás	84 dB
Motor-leadási teljesítmény S <sub>1</sub> 100%	1,5 kW (2,0 LE) / 400 V
Motor-fellevő teljesítmény S <sub>6</sub> 40%	2,1 kW (2,8 LE) / 400 V
Gép méretei (Sz x Mé x Ma)	1120 x 650 x 1740 mm
Kb. súly	85 kg
Cikkszám	12-2167

## Szállítható különartozék:

Finompor-filterpatron FP 8	Cikkszám	áfa nélkül
Forgácszsák (2x 5 db)	12-10242	
PVC-spirál-elszívó-tömlőcső diam. 100 mm (4 m)	12-10321	
PVC-spirál-elszívó-tömlőcső diam. 100 mm (10 m)	12-1069	
PU-spirál-elszívó-tömlőcső diam. 100 mm (6 m)	12-1070	
Földelő szett ES 1	12-1077	
Bekapcsolási automatika ALV 10 / 1 M	12-1140	
	12-1150	



Az alapfelszereltségbe tartozó gyorszorító kar biztosítja a gyűjtőedényhez való egyszerű hozzáférést.



# Ciklonos levásztók

# RLA 2700

**BERNARDO**  
www.bernardo.at  
**PROFESSIONAL**

- Mobil ciklonos levásztók kis és közepes vállalatok számára
- Adaptert is tartalmaz három gép egyidejű csatlakoztatásához
- Automatikus szűrőtisztítás az egyenletes légáramlás biztosítására
- A hulladékszák gyors és egyszerű cseréje a kihúzható gyűjtőedénynek köszönhetően
- Az alap kivételben elérhető manométer lehetővé teszi a minimális térfogatáram biztosítását
- Az acél ventilátorkerék ellenáll a kis farészecskék beszívása által igénybevételnek
- Karcálló felületet biztosít a kiváló minőségű porszórásos bevonat
- Poliészter szűrőbetétes szűrő egészíti ki, 0,1 mg/m<sup>3</sup> visszamaradó pormennyiség
- A szállítási csomagban távvezérlő található a gép be- és kikapcsolásához
- Programozható időzítő az automatikus be- és kikapcsoláshoz
- A töltési szint egyszerű ellenőrzése az ellenőrzőüvegen keresztül



Nagy teljesítményű hajtómotor garantálja a levásztás állandó szintjét



A motorhajtással sorosan van kapcsolva a szűrőbetétes szűrő tisztítása.



Három nyílást biztosít a sorosan elhelyezett adapter (átmérő 100 mm).



A programozható időzítő lehetővé teszi a porgyűjtő automatikus be- és kikapcsolását.

**Top  
ár**



Műszaki adatok	RLA 2700	RLA 3700
Légteljesítmény	2700 m <sup>3</sup> /h	3700 m <sup>3</sup> /h
Filterfelület	2,84 m <sup>2</sup>	4,32 m <sup>2</sup>
Max. vákuum nyomás	2800 Pa	2800 Pa
Elszívő-csatlakozó Ø	3 x 100 mm	3 x 100 mm
Forgácszsák	Ø 621 x 650 mm	Ø 621 x 960 mm
Forgácszsák úrtartalma	190 l	290 l
Porgyűjtő tartály úrtartalma	138 l	240 l
Üresjárat fordulatszám	2850 ford./perc	2850 ford./perc
Hangnyomás	74 dB	78 dB
Motor-leadási teljesítmény S <sub>1</sub> 100%	3,0 kW (4,0 LE) / 400 V	3,0 kW (4,0 LE) / 400 V
Motor-fellevő teljesítmény S <sub>6</sub> 40%	4,2 kW (5,7 LE) / 400 V	4,2 kW (5,7 LE) / 400 V
Gép méretei (Sz x Mé x Ma)	1100 x 880 x 1800 mm	1340 x 900 x 2170 mm
Kb. súly	150 kg	171 kg
Cikkszám	12-2169	12-2170

#### Szállítási terjedelem:

- Forgácszsák
- Öntisztító szűrőbetétes szűrő
- Távvezérlő
- Programozható időzítő
- Kihúzható gyűjtőedény
- Kocsi

# Ciklonos leválasztók

# RLA 3700

Elszívőberendezések

Az RLA sorozatú ciklonos leválasztók a dupla szilánkszűrés által (ciklonos/szűrőbetétes szűrő), javítják a famegmunkáló gépe teljesítményét, továbbá szilánkoktól és fűrészportól mentesen tartják a munkahelyét. Ezek a modellek továbbá használhatóak műanyag, szősz stb. elszívására is.



A berendezéshez tartozik a tisztítókeféket tartalmazó szűrőbetétes szűrő a finom por eltávolításához.



Az alappfelszereltségbe tartozó gyorszorító kar biztosítja a gyűjtőedényhez való egyszerű hozzáférést.



Bekapcsolási automatika ALV 10

A famegmunkálógép be-, ill. kikapcsolásakor az elszívőberendezés időrahagyással hozzá-, ill. lekapcsolható (opció).



Földelő szett ES 1 (opció)

Figyelem! Az elszívőberendezést mindig földelni kell, különben tűz- és robbanásveszély áll fenn!



Az alappfelszereltségbe tartozó távvezérlő biztosítja a porgyűjtő egyszerű és gyors bekapcsolását, illetve az időzítő programozását.



**porral bevont**

## Szállítható különartozék:

	Cikkszám	áfa nélkül
Finompor-filterpatron FP 4 RLA 2700-hoz	12-1023	
Finompor-filterpatron FP 5 RLA 3700-hoz	12-1024	
Forgácszsák RLA 2700-hoz (2x 5 db)	12-1031	
Forgácszsák RLA 3700-hoz (2x 5 db)	12-1032	
PVC-spirál-elszívó-tömlőcső diam. 100 mm (4 m)	12-1069	
PVC-spirál-elszívó-tömlőcső diam. 100 mm (10 m)	12-1070	
PU-spirál-elszívó-tömlőcső diam. 100 mm (6 m)	12-1077	
Földelő szett ES 1	12-1140	
Bekapcsolási automatika ALV 10 / 1 M	12-1150	



A kihúzható gyűjtőedény lehetővé teszi a hulladékzsák gyors és egyszerű ürítését.

# Csiszolópor-elszívóasztal

## AT 1000 HM / AT 1500 HM

- Professzionális kivitelezés – az optimális munkafeltételekről és tiszta levegőről gondoskodik a munkahelyen
- Az elszívólevegő optimális filterezése, ami keringtetett levegő-eljárásban a munkatérre ismét visszavezetődik
- Magas hatásfok és nyugodt menet az optimálisan meghatározott szellőztetőforma által
- Minden fajta alkotórész csiszolásához alkalmas
- Kihúzható por-felfogótartály a gép elülső oldalán
- Sorozatszerűen lenyitható oldali félemezekkel a hosszú munkadarabokhoz
- Beépített ventilátor, ami által nem szükséges pótlólagos elszívóberendezés
- Asztal-feltétek gumiból karcmentes munkát garantálnak
- Szellőzőkerekek acélból, statikusan és dinamikusan kiegyensúlyozottak

**BERNARDO**  
www.bernardo.at  
**SEMIPROFESSIONAL**



A gumírozott asztal-feltétek megakadályozzák a munkadarab összekarcolódását



Alapkitételben a munkadarab pozicionálására szolgáló ütközőkkel ellátva.



Földelő szett ES 1 (opcións)

**Figyelem!** Az elszívóberendezést mindig földelni kell, különben tűz- és robbanásveszély áll fenn!

porral bevont



Szállítási terjedelem AT 1000 HM:

- Be-Ki-kapcsoló
- 2x szűrő (fa/ fém)
- Gumírozott asztal-feltétek
- Forgácstartó
- 6x munkadarab-ütköző

### Műszaki adatok

	AT 1000 HM	AT 1500 HM
Asztal nagysága	1000 x 550 mm	1550 x 550 mm
Asztal magassága	825 mm	825 mm
Max. terhelhetőség	200 kg	225 kg
Max. térfogat-áramlás	2500 m <sup>3</sup> /h	2x 2500 m <sup>3</sup> /h
Motor teljesítménye	1,0 kW (1,5 LE)	2x 0,75 kW (2x 1,0 LE)
Feszültség	230 V / 50 Hz	230 V / 50 Hz
Gép méretei (Sz x Mé x Ma)	1070 x 630 x 930 mm	1660 x 620 x 900 mm
Súly	66 kg	105 kg
Cikkszám	12-2196	12-2197



Az AT sorozat csiszolópor-elszívó asztalai tiszta levegőt biztosítanak a munkahelyeken az egyedi- és sorozatgyártás alatt. A csiszolópor elszívását az elszívóasztalba épített ventilátor végzi.

# AT 2000 HM



Az oldalsó nyíláson keresztül visszavezetésre kerül a műhely szűrt levegője.



Alapkitelben szűrővel (fa / fém), nagy felülettel.



A csiszolópor egyszerű eltávolítása a gép elülső oldalán



A csiszolópor kiegészítő elszívása hátrafelé - előny nagy munkadarabok esetén.



porral bevont



Szállítási terjedelem  
AT 1500 HM / AT 2000 HM:

- Be-Ki-kapcsoló
- 4x szűrő (fa/ fém)
- Gumírozott asztal-feltétek
- Forgácstartó
- 6x munkadarab-ütköző

#### Műszaki adatok

#### AT 2000 HM

Asztal nagysága	2110 x 550 mm
Asztal magassága	825 mm
Max. terhelhetőség	250 kg
Max. térfogat-áramlás	2x 3000 m <sup>3</sup> /h
Motor teljesítménye	2x 1,0 kW (2x 1,5 LE)
Feszültség	230 V / 50 Hz
Gép méretei (Sz x Mé x Ma)	2170 x 620 x 920 mm
Súly	132 kg
Cikkszám	12-2198

#### Szállítható különartozék:

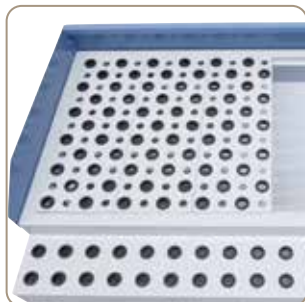
Pótszűrő (fa/ fém)	Cikkszám	áfa nélkül
Pótszűrő (fa)	12-1146	
Földelő szett ES 1	12-1144	
	12-1140	

# Csiszolóporelszívó-asztal

# BDT 1250

A BDT 1250 csiszoló-porelszívó-asztal alkalmas minden típusú alkatrész kézi vagy gépi csiszolása során keletkező por felfogására. A kétoldali elszívócsatlakozás által az elszívóasztal csatlakoztatható egy meglévő elszívórendszerhez, és a porral terhelt levegő az asztal felületén keresztül szívódik el.

- Mindenféle munkadarab csiszolásához alkalmas
- Sorozatszerűen lenyitható oldali fémlemezekkel a hosszú munkadarabokhoz
- A gumi asztalfeltétek karcolásmentes munkát garantálnak
- Karcolás- és ütésálló felület a kiváló minőségű porbevonat által
- Kétoldali elszívócsatlakozás egy meglévő elszívórendszerhez való csatlakoztatáshoz
- Élek csiszolásához lépcsőzetes asztaltámasszal
- Stabil, állítható magasságú asztali támasztófelület
- A lefelé irányuló légáramlás garantálja a tiszta levegőt a munkahelyen



A gumírozott asztalfeltétek megakadályozzák a munkadarab összekarcolódását



Élek egyszerű csiszolása a lépcsőzetes asztaltámasszának köszönhetően.

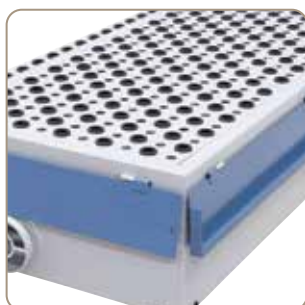


Kétoldali elszívócsatlakozó, 125 mm átmérő.

Top  
ár

Könnyű  
kezelhetőség

Porbevonat



Hosszú munkadarabok megmunkálásához az oldalsó részek lehajthatók.



**BERNARDO®**  
www.bernardo.at  
**SEMIPROFESSIONAL**

Új

## Szállítási terjedelelem:

- Gumírozott asztal-feltétek
- Állítható magasságú munkaasztal

Műszaki adatok	BDT 1250
Asztal mérete	1235 x 605 mm
Asztal mérete - lépcsőzetes rész	1235 x 165 mm
Asztal magassága	760 - 1100 mm
Max. terhelhetőség	250 kg
Elszívó-csatlakozó Ø	2 x 125 mm
Gép méretei (Sz x Mé x Ma)	1335 x 760 x 855* / 1195* mm
Súly	52 kg
Cikkszám	12-21950

\* minimális / maximális magasság

Szállítható különartozék:  
Földelő szett ES 1

Cikkszám Áfa nélkül  
12-1140



Az Ön szakkereskedője

***BERNARDO***<sup>®</sup>  
www.bernardo.at

**PWA Handelsges.m.b.H.**  
4020 Linz | Nebingerstraße 7a | Austria  
phone: +43.732.66 40 15 | fax: +43.732.66 40 15-9  
e-mail: bernardo@pwa.at | www.bernardo.at