

BERNARDO®

www.bernardo.at

02/2022

MÁGNESTALPAS FÚRÓGÉPEK



MD 3550 E
MD 3550 VD

TPC 1000
MD 3850
MD 4055
MD 5050 E
MD 5050 VD
MD 5075
TPC 2000
MD 6050 VD
MD 9875 VD
MD 1000
TPC 3000

Mágnestalpas magfúrógép

MD 3550 E

Az MD 3550 E modell alkalmazható 12 - 35 mm magfúrásokhoz. A nem túl nehéz, 11 kg-os saját súlynak köszönhetően ez a modell alkalmazható mind helyszínen történő munkavégzéshez, mind függőleges-, illetve fej feletti munkákhoz.

- Fokozatmentesen állítható fúrófej magasság, ideális hosszú fúrószerszámok használatához
- Ideális acélszerkezetekhez, gépjármű gyártáshoz, gépgyártáshoz stb.
- Biztonságos munkavégzés a nagy mágneses erő jóvoltából
- Ergonomikus egykezes kezelés az átláthatóan elrendezett kezelőelemeknek köszönhetően
- Biztonsági heveder a függőleges vagy fej feletti műveletvégzéshez
- A szerszám befogás 19 mm-es Weldon száras magfúrókhoz lett kialakítva
- Hosszú élettartam a kiváló, minőségi komponensek által
- Stabil fúróvezetés gondoskodik az optimális munkaeredményekről



Nagy teljesítményű elektromos mágnes gondoskodik a legnagyobb mágneses tapadásról

Átláthatóan elrendezett kezelőelemek



A szállítási terjedelemben található összes tartozék ábrája

Szállítási terjedelem:

- Műanyag koffer
- Hűtőfolyadék-tartály
- Biztonsági heveder
- Használati útmutató
- Alkalmazási szerszám

BERNARDO
SEMIPROFESSIONAL



Új



Műszaki adatok

MD 3550 E

Magfúró max. Ø	35 mm
Magfúró max. fúrási mélység	50 mm
Csigafúró max. Ø	13 mm
Fúrófej max. előtolási út	170 mm
Üresjárat fordulatszám	810 ford./perc
Weldon szár befogó	19 mm
Weldon szár befogó / alaplemez max. távolság	145 mm
Mágneses tartóerő	16000 N
Mágnestalp mérete (H x Sz x M)	165 x 80 x 50 mm
Motorteljesítmény	1600 W
Feszültség	230 V
Gépméret (H x Sz x M)	170 x 280 x 400 mm
Súly kb.	11 kg
Cikkszám	01-1379

Mágneses magfúrógép Vario meghajtással

MD 3550 VD

Mágneses
fúrógépek

- Változtatható fordulatszám beállítása a vágósebesség optimális hozzáigazításához magfúrás, süllyesztés, dörzsárazás stb. esetén.
- Alapkivitelben szelencés libellával felszerelve, a tökéletes beállítás érdekében
- Nagy teljesítményű elektromos mágnes gondoskodik a legnagyobb mágneses tapadásról
- Biztonsági heveder a függőleges vagy fej feletti műveletvégzéshez
- Hosszú élettartam a kiváló, minőségi komponensek által
- Automatikus belső kenés, a hűtőfolyadék közvetlenül a magfúró hegyéhez van vezetve
- Magfúrók alkalmazásakor kevesebb előtolási erőre van szükség mint a csiga- fúróknál



Automatikus belső kenés, a hűtőfolyadék közvetlenül a magfúró végéhez van vezetve



A gép hajszálpontos beállítása a munkadarabhoz az alapkivitelben beépített szelencés libellának köszönhetően.



A kiszállítás kiváló minőségű szállító dobozban történik

Szállítási terjedelem:

- Műanyag koffer
- Hűtőfolyadék-tartály
- Szelencés libella
- Fúrótokmány-adapter 1/2" - 20 UNF / Weldon-szár 19 mm
- Fogaskoszorús fúrótokmány 1,5 - 13 mm
- Biztonsági heveder
- Használati útmutató
- Alkalmazási szerszám

Műszaki adatok	MD 3550 VD
Magfúró max. Ø	35 mm
Magfúró max. fúrási mélység	50 mm
Csigafúró max. Ø	13 mm
Fúrófej max. előtolási út	155 mm
Üresjárat fordulatszám, fokozatmentes	100 - 830 ford./perc
Weldon szár befogó	19 mm
Weldon szár befogó / alaplemez max. távolság	160 mm
Mágneses tartóerő	14800 N
Mágnesestalp mérete (H x Sz x M)	165 x 80 x 50 mm
Motorteljesítmény	1550 W
Feszültség	230 V
Gépméret (H x Sz x M)	150 x 280 x 430 mm
Súly kb.	11 kg
Cikkszám	01-1380

BERNARDO
PROFESSIONAL



Új

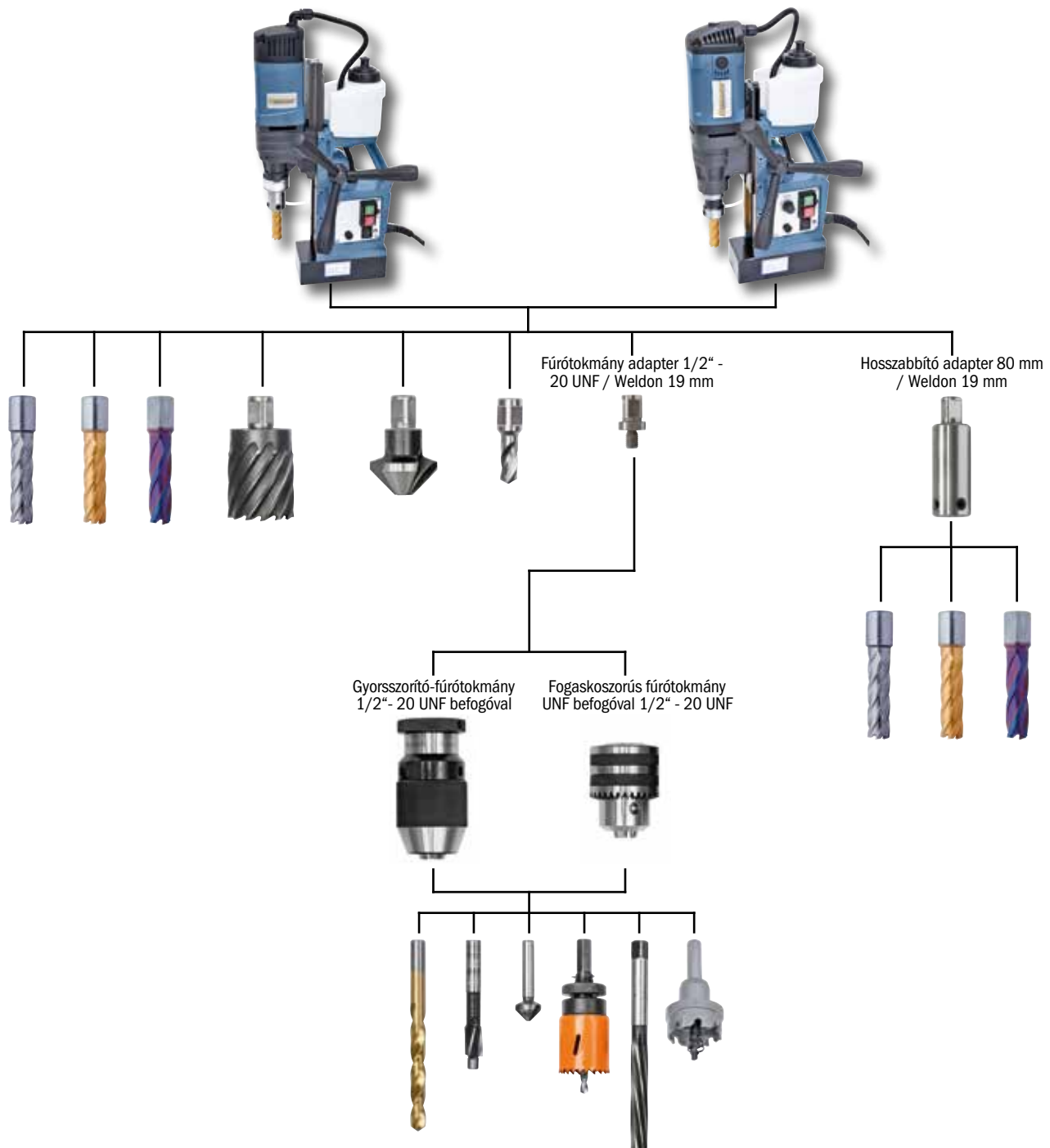
Vario-
meghajtás



BERNARDO
www.bernardo.at

Műszaki kérdések esetén elérhetőek vagyunk a kozma.norbert@kozmaszerszam.hu címen

Tartozékok MD 3550 E / MD 3550 VD



Cikkszám	Megnevezés	Áfa nélkül	Cikkszám	Megnevezés	Áfa nélkül
24-1075	Fogaskoszorús fúrótokmány 1 - 13 mm / 1/2" - 20 UNF		41-1105	HSS-magfúró CDS, TiN-bevonattal, 14/18/22 mm, 5-részes*	
24-1075B	Fogaskoszorús fúrótokmány 3 - 16 mm / 1/2" - 20 UNF		41-11050	HSS-magfúró CDL, TiN-bevonattal, 14/18/22 mm, 5-részes**	
24-1076	Gyorsszorító-fúrótokmány 1 - 13 mm / 1/2" - 20 UNF		41-11041	HSS-magfúró készlet CDS, TiN-bevonattal, 14 - 24 mm*	
24-1076B	Gyorsszorító-fúrótokmány 1 - 16 mm / 1/2" - 20 UNF		41-11042	HSS-magfúró készlet CDL, TiN-bevonattal, 14 - 24 mm**	
53-1051	Fúrótokmány adapter 1/2" - 20 UNF / Weldon 19 mm		41-11043	HSSCO5 magfúró készlet CDS, nACO-bevonattal, 14 - 24 mm***	
53-1054	Hosszabbító adapter 80 mm / Weldon 19 mm		41-11044	HSSCO5 magfúró készlet CDL, nACO-bevonattal, 14 - 24 mm***	

* Fúrási mélység 25 mm / ** Fúrási mélység 50 mm / *** Fúrási mélység 30 mm

Alkalmazási példák MD 3550 E / MD 3550 VD



HM-magfúró



HSS standard magfúró



HSS-magfúró TiN-bevonattal



HSSCO5-magfúró nACO-bevonattal



Magfúrás Hosszabbító adapterrel



Dörzsölés



Csigafúró fúrótokmánnal



Lyukfúró fúrótokmánnal



Kúp- és sorjázó süllyesztő



HM-lyukfúró



Lapos süllyesztő



Magfúrás

Mágnesez magfúrógép Vario meghajtással

TPC 1000

- Automatikus belső kenés, a hűtőfolyadék közvetlenül a magfúró hegyéhez van vezetve
- Váloztatható fordulatszám beállítás a vágósebesség optimális hozzáigazításához magfúráskor, menetvágáskor, süllyesztéskor és dörzsöléskor
- Alapkivitelben MK2-es kúppal van ellátva különböző szerszámok befogatásához (spirálfúró, süllyesztő, dörzsár, menetvágó befogó, lyukfűrész, ...)
- Nagy forgatónyomatékú hajtómotor lágyindítással és túlterhelés védelemmel
- Nagy teljesítményű elektromos mágnes gondoskodik a legnagyobb mágneses tapadásról

**Vario-
meghajtás**

Jobb-ball forgásirány

**Menetvágás
max. M 20**



2-fokozatú hajtómű,
választható fordulatszámmal:
100-270 ill. 100-520 ford/perc.



Robusztus vezetés
a megnövelt stabilitásért.



Automatikus belső kenés, a
hűtőfolyadék közvetlenül a
magfúró végéhez van vezetve



Menetvágó készülék
opcionálisan kapható.



BERNARDO®
www.bernardo.at
PROFESSIONAL

Műszaki adatok

TPC 1000

Magfúró max. Ø	36 mm
Magfúró max. fúrési mélység	50 mm
Csigafúró max. Ø	18 mm
Fúrófej max. előtolási út	170 mm
Menetvágás max.	M 18
Ürsjáratí fordulatszám, fokozatmentes	100 - 270/100 - 520 ford./p.
Orsóbefogó	MK 2
Weldon szár befogó	19 mm
Orsó / alaplemez max. távolság	180 mm
Weldon szár befogó / alaplemez max. távolság	80 mm
Mágneses tartóerő	14200 N
Mágnestálp mérete (H x Sz x M)	165 x 80 x 50 mm
Motorteljesítmény	1550 W
Feszültség	230 V
Gépméret (H x Sz x M)	170 x 280 x 430 mm
Súly kb.	12,5 kg
Cikkszám	01-1381

Szállítási terjedelem:

- Műanyag koffer
- Hűtőfolyadék-tartály
- Szerszám-tartó automatikus belső hűtéssel MK 2 / 19 mm-es Weldon szár
- Biztonsági heveder
- Használati útmutató
- Alkalmazási szerszám

Új

Mágnestalpas magfűrőgép

MD 3850

Mágnestalpas
fűrőgépek

Az MD 3850 mágneses magfűrőgépet kompakt kivitelezése teszi különlegessé, ezáltal ez a típus - összehasonlítva a hagyományos mágneses magfűrőgépek szerkezeti magasságával - szűkebb helyen is optimálisan alkalmazható.

- Kompakt kialakításának jóvoltából ideálisan alkalmazható korlátozott térben
- Alapkivitelben szelencés libellával felszerelve, a tökéletes beállítás érdekében
- A homlokkerekes hajtóművet tartós használatra tervezték
- A racsnit igény szerint szerelhető a gép bal vagy jobb oldalára
- Ideális acélszerkezetekhez, gépjármű gyártáshoz, gépgyártáshoz stb.
- Kompakt kivitel, ezért ideális mobil alkalmazásra
- Biztonságos munkavégzés a nagy mágneses erő jóvoltából
- Ergonomikus egykezes kezelés az átláthatóan elrendezett kezelőelemeknek köszönhetően
- Biztonsági heveder a függőleges vagy fej feletti műveletvégzéshez



Ideális korlátozott térben való alkalmazáshoz.



A kiszállítás kiváló minőségű szállító dobozban történik



Összetéveszthetetlen a gép hátoldalán található csatlakozók elrendezése.



Új

BERNARDO
PROFESSIONAL

Különtartozék
lásd 28 és 29. oldal



Egy racsnit megkönnyíti a szűk helyen való munkavégzést.

Műszaki adatok

MD 3850

Magfűrő max. Ø	38 mm
Magfűrő max. fúrás mélység	50 mm
Üresjárat fordulatszám	800 ford./perc
Weldon szár befogó	19 mm
Kinyúlás	30 mm
Löklet	55 mm
Mágneses tartóerő	14500 N
Mágnestalp mérete (H x Sz x M)	156 x 80 x 50 mm
Motorteljesítmény	1650 W
Feszültség	230 V
Gépméret (H x Sz x M)	150 x 300 x 260 mm
Súly kb.	9,5 kg
Cikkszám	01-1369

Szállítási terjedelem:

- Biztonsági heveder
- Műanyag koffer
- Szelencés libella
- Hordozófogantyú
- Átdugaszolható racsnit
- Kenőszivattyú
- Használati útmutató
- Alkalmazási szerszám

Ideális mobil
alkalmazásra

BERNARDO
www.bernardo.at

Látogasson meg minket a www.kozmaszerszam.hu weboldalunkon!

Mágnestálpas magfúrógép

MD 4055

Az MD 4055 modell alkalmazható 12 - 40 mm magfúrásokhoz. A nem túl nehéz, 12,7 kg-os saját súlynak köszönhetően ez a modell alkalmazható mind helyszínen történő munkavégzéshez, mind függőleges-, illetve feletti munkákhoz.

- Fokozatmentesen állítható fúrófej magasság, ideális hosszú fúrószerszámok használatához
- Automatikus belső kenés, a hűtőfolyadék közvetlenül a magfúró hegyéhez van vezetve
- A szerszám befogás 19 mm-es Weldon szárú magfúrókhoz lett kialakítva
- A fúrófej precíz mozgatása egy köracél rúd vezetéssel
- Hosszú élettartam a kiváló, minőségi komponensek által
- Stabil fúróvezetés gondoskodik az optimális munkaeredményekről
- Nagy teljesítményű hajtómotor Hosszabb használatra tervezve
- Profi gép, ideális nagy igénybevételű mobil alkalmazásra



Átláthatóan elrendezett kezelőelemek

Szabadalmaztatott vezetőrendszer a nagyobb stabilitás érdekében.



A szállítási terjedelemben található összes tartozék ábrája

Szállítási terjedelem:

- Biztonsági lánc
- Műanyag koffer
- Hűtőfolyadék-tartály
- Használati útmutató
- Alkalmazási szerszám

BERNARDO
www.bernardo.at
PROFESSIONAL

Műszaki adatok	MD 4055
Magfúró max. Ø	40 mm
Magfúró max. fúrási mélység	50 mm
Csígafúró max. Ø	13 mm
Fúrófej max. előtolási út	135 mm
Üresjárat fordulatszám	480 ford./perc
Weldon szár befogó	19 mm
Weldon szár befogó / alaplemez max. távolság	140 mm
Mágneses tartóerő	10500 N
Mágnestálp mérete (H x Sz x M)	159 x 79 x 48 mm
Motorteljesítmény	1150 W
Feszültség	230 V
Gépméret (H x Sz x M)	240 x 255 x 500 mm
Súly kb.	12,7 kg
Cikkszám	01-1370



Top
Ár



Ideális mobil alkalmazásra

Mágnestalpas magfúrógép

Az MD 5050 E egy sokoldalúan használható mágnestalpas fúrógép 12 - 50 mm-es magfúrési tartományhoz. E gép jellemzői a csekély önsúly, a nagy teljesítményű hajtómotor, valamint az ideális ár-érték arány.

MD 5050 E

Mágnestalpas
fúrógépek

- Fokozatmentesen állítható fúrófej magasság, ideális hosszú fúrószerszámok használatához
- Ideális acélszerkezetekhez, gépjármű gyártáshoz, gépgyártáshoz stb.
- Biztonságos munkavégzés a nagy mágneses erő jóvoltából
- Ergonomikus egykezes kezelés az átláthatóan elrendezett kezelőelemeknek köszönhetően
- Biztonsági heveder a függőleges vagy fej feletti műveletvégzéshez
- A szerszám befogás 19 mm-es Weldon száras magfúrókhoz lett kialakítva
- Hosszú élettartam a kiváló, minőségi komponensek által
- Stabil fúróvezetés gondoskodik az optimális munkaeredményekről



Automatikus belső kenés, a hűtőfolyadék közvetlenül a magfúró hegyéhez van vezetve



Robusztus vezetés a megnövelt stabilitásért.



A kapcsolók elrendezése összetéveszthetetlen.



Nagy teljesítményű elektromos mágnes gondoskodik a legnagyobb mágneses tapadásról

BERNARDO
SEMIPROFESSIONAL



Új



Szállítási terjedelem:

- Műanyag koffer
- Hűtőfolyadék-tartály
- Biztonsági heveder
- Használati útmutató
- Alkalmazási szerszám

Műszaki adatok	MD 5050 E
Magfúró max. Ø	50 mm
Magfúró max. fúrési mélység	50 mm
Csúsfúró max. Ø	13 mm
Fúrófej max. előtolási út	170 mm
Üresjárat fordulatszám	790 ford./perc
Weldon szár befogó	19 mm
Weldon szár befogó / alaplemez max. távolság	145 mm
Mágneses tartóerő	16200 N
Mágnestalp mérete (H x Sz x M)	165 x 80 x 50 mm
Motorteljesítmény	1650 W
Feszültség	230 V
Gépméret (H x Sz x M)	170 x 280 x 400 mm
Súly kb.	11,5 kg
Cikkszám	01-1382

BERNARDO
www.bernardo.at

Kérje aktuális akciós katalógusainkat a www.kozmaszerszam.hu oldalon

Mágnesez magfúrógép Vario meghajtással

MD 5050 VD

- Változtatható fordulatszám beállítása a vágósebesség optimális hozzáigazításához magfúrás, sülyesztés, dörzsárazás stb. esetén.
- Nagy teljesítményű elektromos mágnes gondoskodik a legnagyobb mágneses tapadásról
- Biztonsági heveder a függőleges vagy fej feletti műveletvégzéshez
- Hosszú élettartam a kiváló, minőségi komponensek által
- Automatikus belső kenés, a hűtőfolyadék közvetlenül a magfúró hegyéhez van vezetve
- Magfúrók alkalmazásakor kevesebb előtolási erőre van szükség mint a csiga- fúróknál
- A szerszám befogás 19 mm-es Weldon szárú magfúrókhoz lett kialakítva



A potenciométerrel hajszál-
pontosan beállítható
a vágási sebesség.

Automatikus belső kenés, a
hűtőfolyadék közvetlenül a
magfúró végéhez van vezetve



**Vario-
meghajtás**

A kiszállítás kiváló minőségű szállító
dobozban történik

Szállítási terjedelem:

- Műanyag koffer
- Hűtőfolyadék-tartály
- Fúrótokmány adapter 1/2" - 20 UNF / Weldon-szár 19 mm
- Fogaskoszorús fúrótokmány 1,5 - 13 mm
- Biztonsági heveder
- Használati útmutató
- Alkalmazási szerszám

Műszaki adatok	MD 5050 VD
Magfúró max. Ø	50 mm
Magfúró max. fúrási mélység	50 mm
Csigafúró max. Ø	13 mm
Fúrófej max. előtolási út	155 mm
Üresjárat fordulatszám, fokozatmentes	100 - 810 ford./perc
Weldon szár befogó	19 mm
Weldon szár befogó / alaplemez max. távolság	170 mm
Mágneses tartóerő	15600 N
Mágnestálp mérete (H x Sz x M)	165 x 80 x 50 mm
Motorteljesítmény	1700 W
Feszültség	230 V
Gépméret (H x Sz x M)	150 x 280 x 430 mm
Súly kb.	11,2 kg
Cikkszám	01-1383

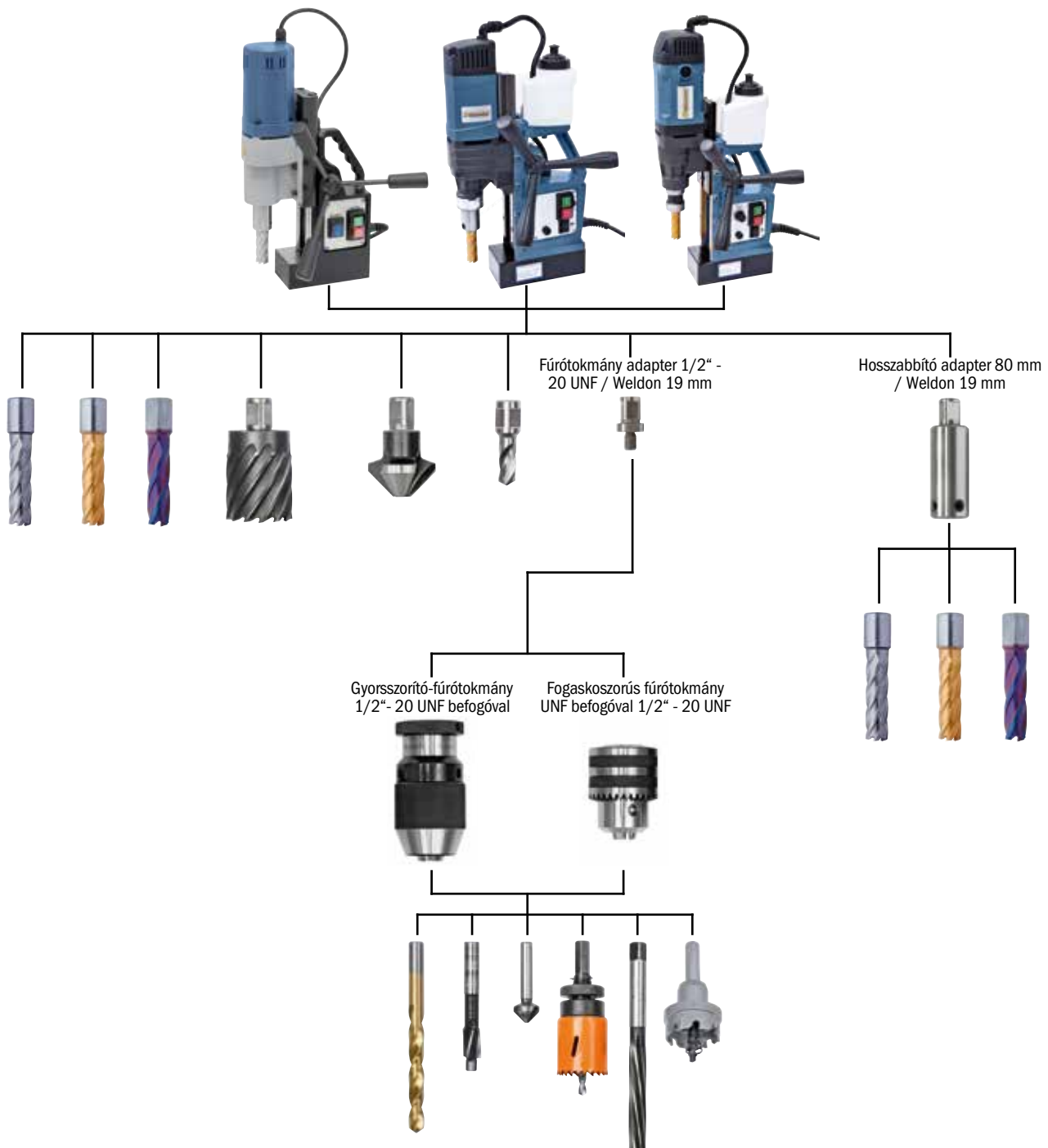
BERNARDO[®]
www.bernardo.at
PROFESSIONAL



Új



Tartozékok MD 4055 / MD 5050 E / MD 5050 VD



Cikkszám	Megnevezés	Áfa nélkül	Cikkszám	Megnevezés	Áfa nélkül
24-1075	Fogaskoszorús fúrótkmány 1 - 13 mm / 1/2" - 20 UNF		41-1105	HSS-magfúró CDS, TiN-bevonattal, 14/18/22 mm, 5-részes*	
24-1075B	Fogaskoszorús fúrótkmány 3 - 16 mm / 1/2" - 20 UNF		41-11050	HSS-magfúró CDL, TiN-bevonattal, 14/18/22 mm, 5-részes**	
24-1076	Gyorsszorító-fúrótkmány 1 - 13 mm / 1/2" - 20 UNF		41-11041	HSS-magfúró készlet CDS, TiN-bevonattal, 14 - 24 mm*	
24-1076B	Gyorsszorító-fúrótkmány 1 - 16 mm / 1/2" - 20 UNF		41-11042	HSS-magfúró készlet CDL, TiN-bevonattal, 14 - 24 mm**	
53-1051	Fúrótkmány adapter 1/2" - 20 UNF / Weldon 19 mm		41-11043	HSSCO5 magfúró készlet CDS, nACO-bevonattal, 14 - 24 mm***	
53-1054	Hosszabbító adapter 80 mm / Weldon 19 mm		41-11044	HSSCO5 magfúró készlet CDL, nACO-bevonattal, 14 - 24 mm***	

* Fúrási mélység 25 mm / ** Fúrási mélység 50 mm / *** Fúrási mélység 30 mm

Mágnestalpas magfúrógép

MD 5075

Az MD 5075 mágnestalpas magfúrógép mechanikus 2-fokozatú hajtóműve elegendő forgatónyomatékot biztosít 50 mm-es átmérőjű fúrásokhoz. A számos különleges tartozéknak köszönhetően sokoldalúan alkalmazható e gép.

- Fokozatmentesen állítható fúrófej magasság, ideális hosszú fúrószerszámokhoz
- Magfúrók alkalmazásakor kevesebb előtolási erőre van szükség mint a csiga- fúróknál
- Nagy teljesítményű elektromos mágnes gondoskodik a legnagyobb mágneses tapadásról
- MK 2 / Weldon 19 mm-es automatikus belső hűtésű szerszámtartóval együtt
- 2 fokozatú hajtómű a vágási sebesség munkadarabhoz illő beállításához
- Alapfelszereltséghez tartozó biztonsági láncsal a függőleges- vagy fej fölötti alkalmazásokhoz
- Tartós üzemeltetéshez tervezett erős, strapabíró hajtómotor
- Ideális acélszerkezetekhez, gépjármű gyártáshoz, gépgyártáshoz stb.

BERNARDO®
www.bernardo.at
PROFESSIONAL

2 sebesség



2 fokozatú hajtómű, választható fordulatszámmal: 230 / 550 ford./perc



Automatikus belső kenés, a hűtőfolyadék közvetlenül a magfúró végéhez van vezetve



Szabadalmaztatott vezetőrendszer a nagyobb stabilitás érdekében.

Szállítási terjedelem:

- Biztonsági lánc
- Műanyag koffer
- Hűtőfolyadék-tartály
- Szerszámtartó automatikus belső hűtéssel MK 2 / 19 mm-es Weldon szár
- Használati útmutató
- Alkalmazási szerszám

Műszaki adatok	MD 5075
Magfúró max. Ø	50 mm
Magfúró max. fúrési mélység	75 mm
Csigafúró max. Ø	16 mm
Fúrófej max. előtolási út	195 mm
Üresjárat fordulatszám	230 / 550 ford./perc
Orsóbefogó	MK 2
Weldon szár befogó	19 mm
Orsó / alaplemez max. távolság	250 mm
Weldon szár befogó / alaplemez max. távolság	140 mm
Mágneses tartóerő	12800 N
Mágnestalp mérete (H x Sz x M)	178 x 94 x 44 mm
Motorteljesítmény	1550 W
Feszültség	230 V
Gépméret (H x Sz x M)	270 x 300 x 625 mm
Súly kb.	18 kg
Cikkszám	01-1372



Orsó kúp
MK 2

Szabadalmaztatott
vezetőrendszer

Mágneses magfúrógép Vario meghajtással

TPC 2000

Mágnesestálpas
fúrógépek

- Automatikus belső kenés, a hűtőfolyadék közvetlenül a magfúró hegyéhez van vezetve
- Változtatható fordulatszám beállítás a vágósebesség optimális hozzáigazításához magfúrásokor, menetvágásokor, süllyesztéskor és dörzsöléskor
- Alapkivitelben MK2-es kúppal van ellátva különböző szerszámok befogatásához (spirálfúró, süllyesztő, dörzsár, menetvágó befogó, lyukfűrész, ...)
- Nagy forgatónyomatékú hajtómotor lágyindítással és túlterhelés védelemmel
- Nagy teljesítményű elektromos mágnes gondoskodik a legnagyobb mágneses tapadásról



Átláthatóan elrendezett kezelőelemek



Automatikus belső kenés, a hűtőfolyadék közvetlenül a magfúró hegyéhez van vezetve



A kiszállítás kiváló minőségű szállító dobozban történik



Menetvágó készülék opcionálisan kapható.



Menetvágás
max. M 20

jobb-ball forgásirány

Vario-
meghajtás

Szabaddalmaztatott
vezetőrendszer

BERNARDO
PROFESSIONAL

Műszaki adatok

TPC 2000

Magfúró max. Ø	50 mm
Magfúró max. fúrási mélység	75 mm
Csigafúró max. Ø	16 mm
Fúrófej max. előtolási út	195 mm
Menetvágás max.	M 20
Üresjárat fordulat/szám, fokozatmentes	112 - 230 / 270 - 550 ford./p.
Orsóbefogó	MK 2
Weldon szár befogó	19 mm
Orsó / alaplemez max. távolság	250 mm
Weldon szár befogó / alaplemez max. távolság	155 mm
Mágneses tartóerő	12800 N
Mágnesestálp mérete (H x Sz x M)	178 x 94 x 44 mm
Motorteljesítmény	1550 W
Feszültség	230 V
Gépméret (H x Sz x M)	280 x 300 x 625 mm
Súly kb.	18,28 kg
Cikkszám	01-1375

Szállítási terjedelem:

- Biztonsági lánc
- Műanyag koffer
- Hűtőfolyadék-tartály
- Szerszám-tartó automatikus belső hűtéssel MK 2 / 19 mm-es Weldon szár
- Használati útmutató
- Alkalmazási szerszám

BERNARDO
www.bernardo.at

Aktuális ajánlatainkat a Bernardo-hírlevéllel kapja kézhez.

Mágnesez magfúrógép Vario meghajtással

MD 6050 VD

- Változtatható fordulatszám beállítás a vágósebesség optimális hozzáigazításához magfúráskor, menetvágáskor, süllyesztéskor és dörzsöléskor
- Alapkitelben szelencés libellával felszerelve, a tökéletes beállítás érdekében
- Alapkitelben MK2-es kúppal van ellátva különböző szerszámok befogatásához (spirálfúró, süllyesztő, dörzsár, menetvágó befogó, lyukfűrész, ...)
- Automatikus belső kenés, a hűtőfolyadék közvetlenül a magfúró hegyéhez van vezetve
- Nagy teljesítményű elektromos mágnes gondoskodik a legnagyobb mágneses tapadásról
- Ideális acélszerkezetekhez, gépjármű gyártáshoz, gépgyártáshoz stb.



A potenciométerrel hajtáspontosan beállítható a vágási sebesség.



A gép hajtáspontos beállítása a munkadarabhoz az alapkitelben beépített szelencés libellának köszönhetően.



Alapkitelben MK2-es kúppal van ellátva a legkülönbözőbb szerszámok befogatásához

BERNARDO
PROFESSIONAL

Új

Orsó kúp
MK 2

Vario-
meghajtás

Műszaki adatok

MD 6050 VD

Magfúró max. Ø	60 mm
Magfúró max. fúrési mélység	50 mm
Csigafúró max. Ø	23 mm
Fúrófej max. előtolási út	180 mm
Üresjárat fordulatszám, fokozatmentes	100 - 440 ford./perc
Orsóbefogó	MK 2
Weldon szár befogó	19 mm
Orsó / alaplemez max. távolság	220 mm
Weldon szár befogó / alaplemez max. távolság	125 mm
Mágneses tartóerő	16000 N
Mágnestálp mérete (H x Sz x M)	202 x 105 x 45 mm
Motorteljesítmény	1890 W
Feszültség	230 V
Gépméret (H x Sz x M)	200 x 320 x 500 mm
Súly kb.	17 kg
Cikkszám	01-1384

Szállítási terjedelem:

- Műanyag koffer
- Hűtőfolyadék-tartály
- Szelencés libella
- Szerszámtartó belső hűtéssel MK 2 / Weldon 32 mm
- Biztonsági heveder
- Használati útmutató
- Alkalmazási szerszám

Alkalmazási példák TPC 1000/MD 5075/TPC 2000/MD 6050 VD



Menetfúrás



Magfúrás gyorsváltó befogóval



Fúrás MK 2-as csigafúróval



Dörzsölés



Kúp- és sorjázó süllyesztő



HM-magfúró



HSS-magfúró TiN-bevonattal



HSSCO5-magfúró nACO-bevonattal



Magfúrás Hosszabbító adapterrel



Lyukfúró fúrótokmánnal

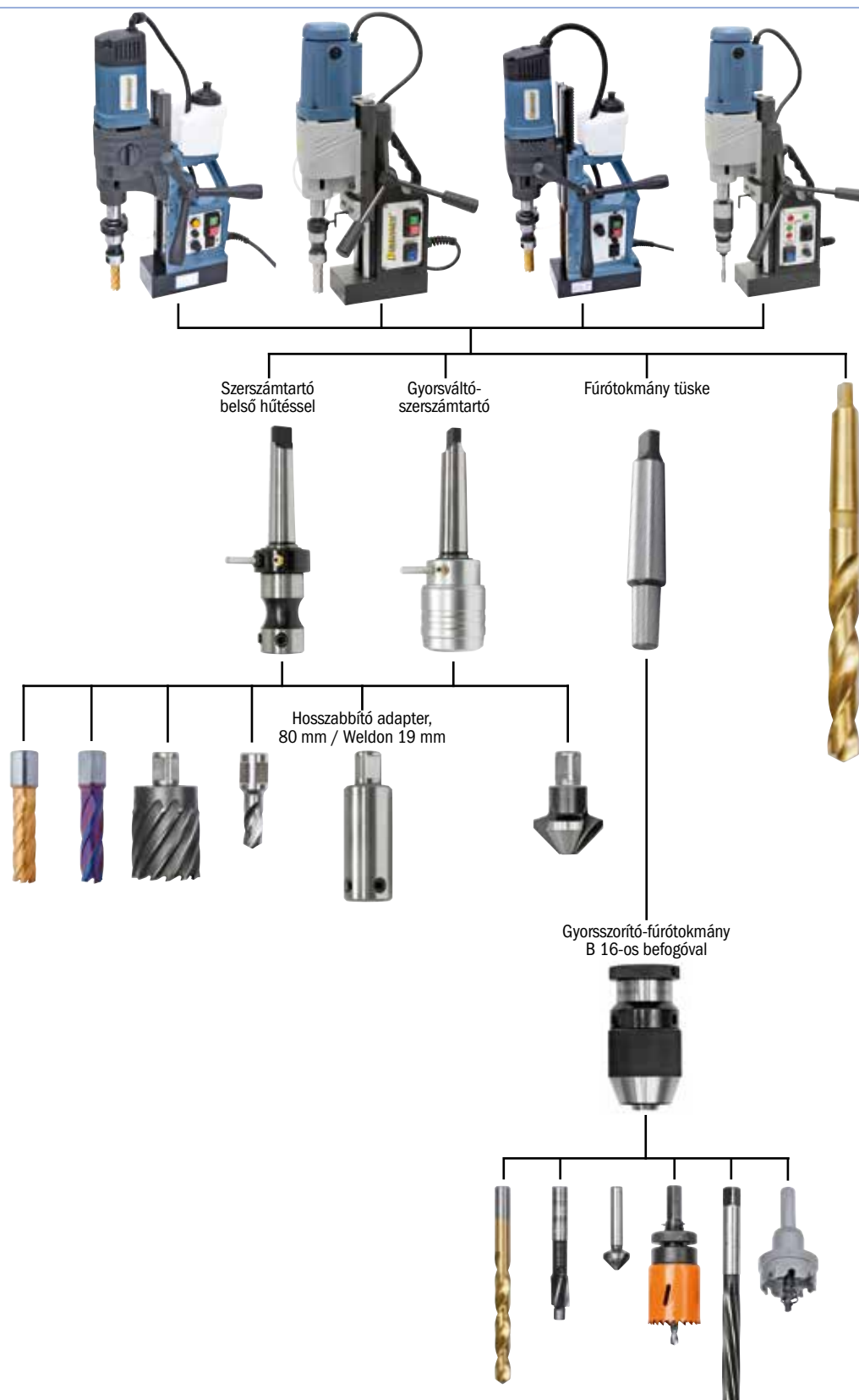


Csigafúró fúrótokmánnal

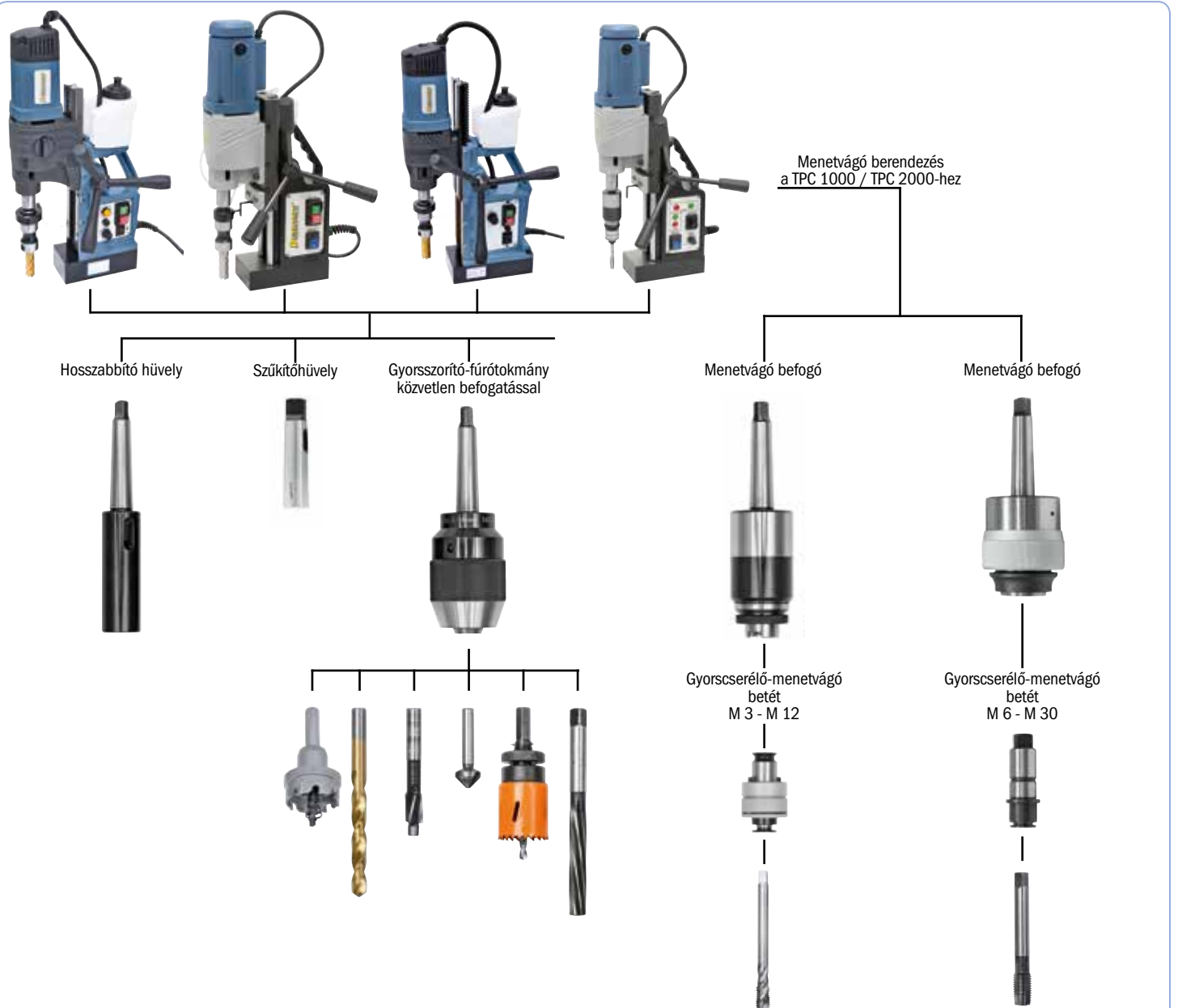


Lapos süllyesztő

TPC 1000 / 2000 / MD 5075 / 6050 VD tartozékok



TPC 1000 / 2000 / MD 5075 / 6050 VD tartozékok



Cikkszám	Megnevezés	Áfa nélkül	Cikkszám	Megnevezés	Áfa nélkül
24-1002	Morse kúp Fúrótokmány túske MK 2 - B 16		24-1098	Gyorscserehető-menetvágó betét MK 2 / M6-M30 / 12 db	
24-1020	Szűkítőhüvely MK 2 / 1		41-1105	HSS-magfúró CDS, TiN-bevonattal, 14/18/22 mm, 5-részes*	
24-1041	Hosszabbító hüvely MK 2 / 2		41-11050	HSS-magfúró CDL, TiN-bevonattal, 14/18/22 mm, 5-részes**	
24-1042	Hosszabbító hüvely MK 2 / 3		41-11041	HSS-magfúró készlet CDS, TiN-bevonattal, 14 - 24 mm*	
24-1070	Gyorsszorító-fúrótokmány MK 2, 1 - 13 mm		41-11042	HSS-magfúró készlet CDL, TiN-bevonattal, 14 - 24 mm**	
24-1071	Gyorsszorító-fúrótokmány MK 2, 1 - 16 mm		53-1054	Hosszabbító adapter 80 mm / Weldon 19 mm	
24-1081	Gyorsszorító-fúrótokmány 1 - 13 mm / B 16		53-1089	Szerszámtartó belső hűtéssel MK 2 / Weldon 32 mm	
24-1082	Gyorsszorító-fúrótokmány 1 - 16 mm / B 16		53-1096	Gyorsváltó-szerszámtartó automatikus belső hűtéssel MK 2	
24-1089	Menetvágó befogó set MK 2, M 3 - M 12 / 8-db		54-1206	MN 1103 univerzális hűtőfolyadék koncentrátum, 5 literes	

* Fúrási mélység 25 mm / ** Fúrási mélység 50 mm

Mágnesez magfúrógép Vario meghajtással

MD 9875 VD

- Változtatható fordulatszám beállítás a vágósebesség optimális hozzáigazításához magfúráskor, menetvágáskor, süllyesztéskor és dörzsöléskor
- Alapkitelben szelencés libellával felszerelve, a tökéletes beállítás érdekében
- Alapkitelben MK3-es kúppal van ellátva különböző szerszámok befogatásához (spirálfúró, süllyesztő, dörzsár, menetvágó befogó, lyukfűrész, ...)
- Automatikus belső kenés, a hűtőfolyadék közvetlenül a magfúró hegyéhez van vezetve
- Nagy teljesítményű elektromos mágnes gondoskodik a legnagyobb mágneses tapadásról
- Ideális acélszerkezetekhez, gépjármű gyártáshoz, gépgyártáshoz stb.



A potenciométerrel hajtáspontosan beállítható a vágási sebesség.



A gép hajtáspontos beállítása a munkadarabhoz az alapkitelben beépített szelencés libellának köszönhetően.



Alapkitelben MK3-as kúppal van ellátva a legkülönbözőbb szerszámok befogatásához

Új

Orsó kúp
MK 3

Vario-
meghajtás

BERNARDO
PROFESSIONAL

Műszaki adatok

MD 9875 VD

Magfúró max. Ø	98 mm
Magfúró max. fúrási mélység	75 mm
Csigafúró max. Ø	28 mm
Fúrófej max. eltolási út	180 mm
Üresjárat fordulatszám, fokozatmentes	100 - 340 ford./perc
Orsóbefogó	MK 3
Weldon szár befogó	19 mm
Orsó / alaplemez max. távolság	210 mm
Weldon szár befogó / alaplemez max. távolság	110 mm
Mágneses tartóerő	17000 N
Mágnestálp mérete (H x Sz x M)	202 x 105 x 45 mm
Motorteljesítmény	2180 W
Feszültség	230 V
Gépméret (H x Sz x M)	250 x 320 x 500 mm
Súly kb.	17,5 kg
Cikkszám	01-1385

Szállítási terjedelem:

- Műanyag koffer
- Hűtőfolyadék-tartály
- Szelencés libella
- Szerszámtartó belső hűtéssel MK 3 / Weldon 32 mm
- Biztonsági heveder
- Használati útmutató
- Alkalmazási szerszám

Mágnestalpas magfúrógép

MD 1000

Mágnestalpas
fúrógépek

Az MD 1000 mágnestalpas magfúrógép mechanikus 4 fokozatú hajtóműve elegendő forgatónyomatékot biztosít 100 mm-es átmérőjű fúrásokhoz. A számos különleges tartozékknak köszönhetően sokoldalúan alkalmazható e gép.

- Automatikus belső kenés, a hűtőfolyadék közvetlenül a magfúró hegyéhez van vezetve
- Alapkitételben 4 sebességes hajtómű, az alacsony fordulatszámokon is nagy forgatónyomaték biztosítása érdekében
- Tartós üzemeltetéshez tervezett erős, strapabíró hajtómotor
- Profi gép, ideális a nagy igénybevételű műhelyi alkalmazásra
- Számos tartozék további alkalmazási területekhez
- Alapkitételben MK3-as kúppal van ellátva különböző szerszámok befogatásához
- A 4 sebességes hajtómű optimális vágósebesség beállítást tesz lehetővé magfúráshoz, süllyesztéshez, dörzsarázáshoz,....

BERNARDO
www.bernardo.at
PROFESSIONAL



Szabadalmaztatott vezetőszerkezet a nagyobb stabilitás érdekében.



Alapkitételben MK3-as kúppal van ellátva a legkülönbözőbb szerszámok befogatásához



Ábra a szállítási terjedelemben található összes tartozékkal, egyszerű a szállítása a szállítókoszárba szerelt görgőkerekkel.



Opcionális tartozékok széles választéka

Műszaki adatok

MD 1000

Magfúró max. Ø	100 mm
Magfúró max. fúrási mélység	75 mm
Csigafúró max. Ø	32 mm
Fúrófej max. előtolási út	250 mm
Üresjárat fordulatszám	85 / 160 / 320 / 570 ford./p.
Orsóbefogó	MK 3
Weldon szár befogó	19 mm
Orsó / alaplemez max. távolság	320 mm
Weldon szár befogó / alaplemez max. távolság	140 mm
Mágneses tartóerő	25200 N
Mágnestalp mérete (H x Sz x M)	210 x 105 x 70 mm
Motorteljesítmény	2000 W
Feszültség	230 V
Gépméret (H x Sz x M)	270 x 380 x 785 mm
Súly kb.	28,84 kg
Cikkszám	01-1378

Szállítási terjedelemben:

- Biztonsági lánc
- Műanyag kosár
- Hűtőfolyadék-tartály
- Szerszámtartó automatikus belső hűtéssel MK 3 / 19 mm-es Weldon szár
- Használati útmutató
- Alkalmazási szerszám

4 sebesség

BERNARDO
www.bernardo.at

Egy az Ön közelében megtalálható kereskedőt keres? Tegye fel kérdését a www.kozmaszerszam.hu oldalon!

Mágnestalpas magfúrógép Vario meghajtással

TPC 3000

- Automatikus belső kenés, a hűtőfolyadék közvetlenül a magfúró hegyéhez van vezetve
- Alapkitételben MK3-as kúppal van ellátva különböző szerszámok befogatásához (spirálfúró, sülyesztő, dörzsár, menetvágó befogó, lyukfűrész, ...)
- Nagy forgatónyomatékú hajtómotor lágyindítással és túlterhelés védelemmel
- Változtatható fordulatszám beállítás a vágósebesség optimális hozzáigazításához magfúrásakor, menetvágásakor, sülyesztéskor és dörzsoléskor
- A szerszám befogók kaphatók 19 mm-es (standard), ill 32 mm-es (opcionálisan) Weldon szárral
- Nagy teljesítményű elektromos mágnes gondoskodik a legnagyobb mágneses tapadásról

Fordulat-fokozatok

1. 30 - 60 ford./perc
2. 60 - 105 ford./perc
3. 105 - 210 ford./perc
4. 210 - 380 ford./perc

Opcionális tartozékok széles választéka

Menetvágás max.
M 20

Jobb-ball menetirány



Alapkitételben 4 fokozatú hajtóművel, a fordulatszám minden fokozaton belül variálhatóan beállítható.



Nagy teljesítményű hajtómotor tartós bevetésekre tervezve.



Opcionálisan szállítható: menetvágó gyorsváltó tokmány M6 - M30-ig betétekkel



Automatikus belső kenés, a hűtőfolyadék közvetlenül a magfúró hegyéhez van vezetve.



Szállítási terjedelem:

- Biztonsági lánc
- Műanyag koffer
- Hűtőfolyadék-tartály
- Szerszám tartó automatikus belső hűtéssel MK 3 / 19 mm-es Weldon szár
- Használati útmutató
- Alkalmazási szerszám

Műszaki adatok

TPC 3000

Magfúró max. Ø	100 mm
Magfúró max. fúrési mélység	75 mm
Csigafúró max. Ø	32 mm
Fúrófej max. előtolási út	250 mm
Menetvágás max.	M 30
Üresjárat fordulatszám, fokozatmentes	30 - 60 / 60 - 105
	105 - 210 / 210 - 380 ford./p.
Orsóbefogó	MK 3
Weldon szár befogó	19 mm
Orsó / alaplemez max. távolság	320 mm
Weldon szár befogó / alaplemez max. távolság	225 mm
Mágneses tartóerő	25200 N
Mágnestalp mérete (H x Sz x M)	210 x 105 x 70 mm
Motorteljesítmény	2000 W
Feszültség	230 V
Gépméret (H x Sz x M)	280 x 350 x 785 mm
Súly kb.	29 kg
Cikkszám	01-1376

BERNARDO
www.bernardo.at
PROFESSIONAL

Alkalmazási példák MD 9875 VD / MD 1000 / TPC 3000



Menetfúrás



Magfúrás gyorsváltó befogóval



Fúrás MK 3-as csigafúróval



Dörzsölés



Kúp- és sorjázó süllyesztő



HM-magfúró



HSS-magfúró TiN-bevonattal



HSSCO5-magfúró nACO-bevonattal



Magfúrás Hosszabbító adapterrel



HM-lyukfúró

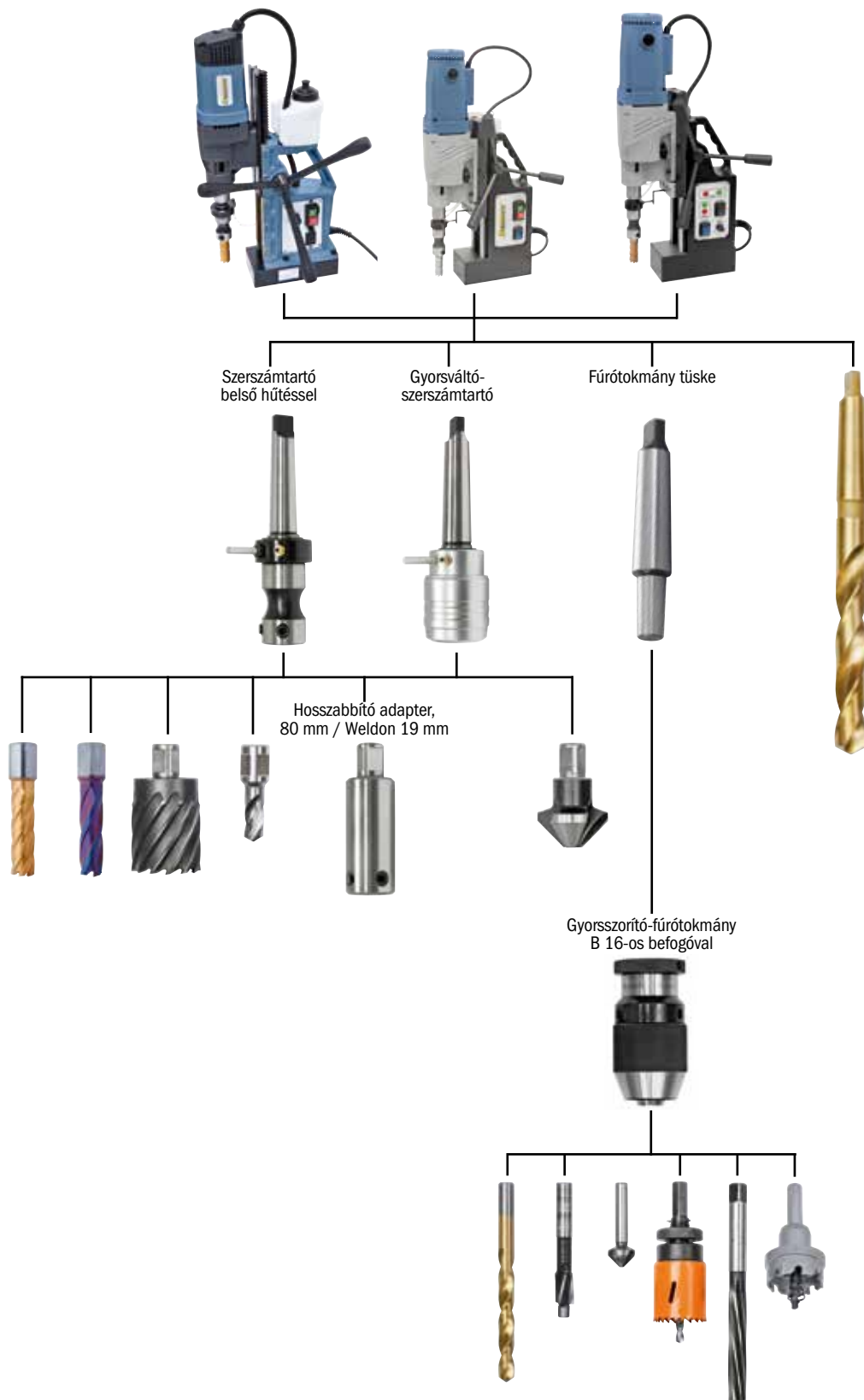


Csigafúró fúrótokmánnyal

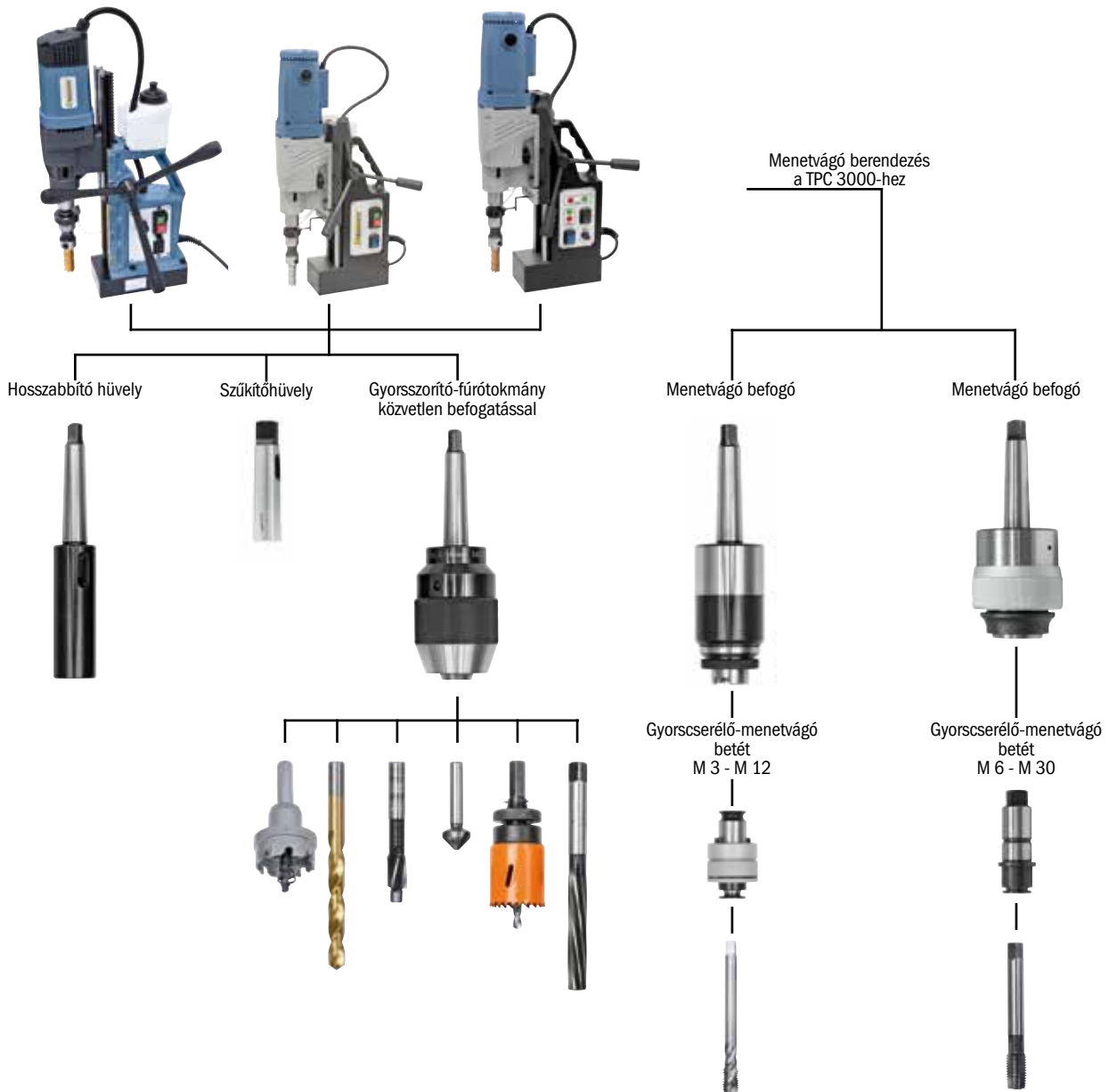


Lapos süllyesztő

MD 9875 VD / MD 1000 / TPC 3000 tartozékok



MD 9875 VD / MD 1000 / TPC 3000 tartozékok



Cikkszám	Megnevezés	Áfa nélkül	Cikkszám	Megnevezés	Áfa nélkül
24-1005	Morse kúp Fúrótokmány túske MK 3 - B 16		24-1099	Gyorscserehető-menetvágó betét MK 3 / M6-M30 / 12 db	
24-1022	Szűkítőhüvely MK 3 / 2		41-11050	HSS-magfúró CDL, TiN-bevonattal, 14/18/22 mm, 5-részes*	
24-1043	Hosszabbító hüvely MK 3 / 2		41-11042	HSS-magfúró készlet CDL, TiN-bevonattal, 14 - 24 mm*	
24-1044	Hosszabbító hüvely MK 3 / 3		53-1054	Hosszabbító adapter 80 mm / Weldon 19 mm	
24-1072	Gyorsszorító-fúrótokmány MK 3, 1 - 16 mm		53-1090	Szerszámtartó belső hűtéssel MK 3 / Weldon 19 mm	
24-1081	Gyorsszorító-fúrótokmány 1 - 13 mm / B 16		53-1091	Szerszámtartó belső hűtéssel MK 3 / Weldon 32 mm	
24-1082	Gyorsszorító-fúrótokmány 1 - 16 mm / B 16		53-1097	Gyorsváltó-szerszámtartó automatikus belső hűtéssel MK 3	
24-1090	Menetvágó befogó set MK 3, M 3 - M 12 / 8-db		54-1206	MN 1103 univerzális hűtőfolyadék koncentrátum, 5 literes	
24-1092	Menetvágó befogó set MK 3, M 12 - M 24 / 8-db		54-1208	Nagy teljesítményű vágóolaj BDS 5000 / 1 liter	

* Fúrási mélység 50 mm

Magfúrógépek tartozékai

Szerszámtartó automatikus belső hűtéssel



- Automatikus belső hűtéssel a magfúróhoz
- MK befogós fúrógépekhez
- 19 és 32 mm-es Weldon száras szerszámok befogására

Cikkszám	Megnevezés	Áfa nélkül
53-1089	Szerszámtartó automatikus belső hűtéssel, MK 2 / Weldon 19 mm	
53-1090	Szerszámtartó automatikus belső hűtéssel, MK 3 / Weldon 19 mm	
53-1091	Szerszámtartó automatikus belső hűtéssel, MK 3 / Weldon 32 mm	
53-1092	Szerszámtartó automatikus belső hűtéssel, MK 4 / Weldon 32 mm	
53-1093	Szerszámtartó automatikus belső hűtéssel, MK 5 / Weldon 32 mm	



Gyorsváltó-szerszámtartó automatikus belső hűtéssel



- Automatikus belső hűtéssel a 19 mm Weldon száras magfúróhoz
- Gyors szerszámcsere szorítókulcs nélkül
- Tömlővel és gyorszáras csatlakozóval együtt

Cikkszám	Megnevezés	Áfa nélkül
53-1096	Gyorsváltó-szerszámtartó automatikus belső hűtéssel MK 2	
53-1097	Gyorsváltó-szerszámtartó automatikus belső hűtéssel MK 3	



Fúrótokmány adapter



- Adapter 19 mm-es Weldonról 1/2" - 20 UNF-re
- Fogaskoszorú és gyorszorító-fúrótokmány felfogatásához

Cikkszám	Megnevezés	Áfa nélkül
53-1051	Fúrótokmány adapter 1/2" - 20 UNF / Weldon 19 mm	



Hosszabbító adapter



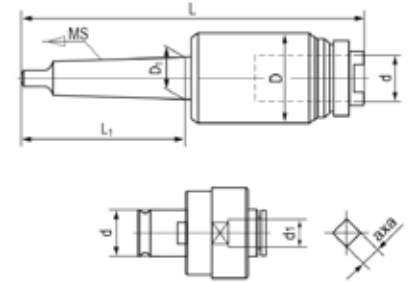
- Weldon szár Hosszabbító, 80 mm
- 19 mm-es Weldon száras szerszámok befogására
- Mély- vagy lépcsőzetes munkadarab felületekhez való alkalmazáshoz
- Kidobócsappal együtt

Cikkszám	Megnevezés	Áfa nélkül
53-1054	Hosszabbító adapter 80 mm / Weldon 19 mm	



Magfúrógépek tartozékai

Menetvágó gyorsváltó tokmány készlet, M 3 - M 12 / M 12 - M 24



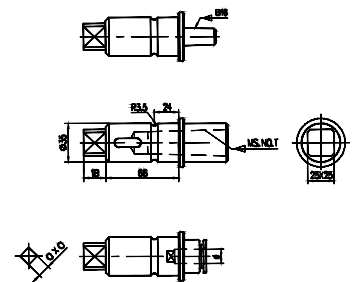
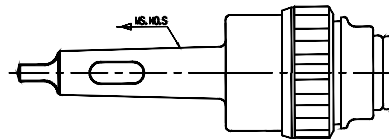
Tartalom: M 3 - M 12:
M 3 / M 3,5 / M 4 / M 5 - 6 / M 8 / M 10 / M 12

Tartalom: M 12 - M 24:
M 12 / M 14 / M 16 / M 18 / M 20 / M 22 / M 24

- Átmenő- és zsákfurat menetek (zsákfuratok) menetfúróihoz
- Gyorsváltó készletek alap kivitelben beállítható biztonsági túlterhelés kuplunggal
- Gépi menetfúrás kézi előtolással mag-, asztali- és oszlopos fúrógépekhez,.....
- A menetfúró szerszám nélküli gyors és egyszerű cserélése
- Alkalmas jobbra és balra forgó gépekhez
- Karbantartásmentes kivitel

Cikkszám	Morse kúp	D	D1	d	L1	L	Vágási tartomány	F.nyomaték	Súly kb.	Áfa nélkül
24-1089	MK 2	46 mm	17,780 mm	19 mm	75 mm	171,5 mm	M 3 - M 12	25 Nm	1,08 kg	
24-1090	MK 3	46 mm	23,825 mm	19 mm	94 mm	191 mm	M 3 - M 12	25 Nm	1,28 kg	
24-1092	MK 3	66 mm	23,825 mm	30 mm	94 mm	227 mm	M 12 - M 24	150 Nm	3,20 kg	

Menetvágó gyorsváltó tokmány készlet, M 6 - M 30



- A menetfúró szerszám nélküli gyors és egyszerű cserélése
- Átmenő- és zsákfurat menetek (zsákfuratok) menetfúróihoz
- Alkalmas jobbra és balra forgó gépekhez
- Menetvágó tokmány alap kivitelben beállítható biztonsági túlterhelés kuplunggal
- Gépi menetfúrás kézi előtolással mag-, asztali- és oszlopos fúrógépekhez,.....
- Karbantartásmentes kivitel

Vágási tartomány	M 6 - M 8	M 10	M 12	M 16	M 18 - M 20	M 24	M 27 - M 30
d x a	6,3 x 5 mm	8 x 6,3 mm	9 x 7,1 mm	12,5 x 10 mm	14 x 11,2 mm	18 x 14 mm	20 x 16 mm

Cikkszám	Morse kúp	Fúrési tar.	Vágási tartomány	Csökkentők	Menetvágó betétek	Áfa nélkül
24-1098	MK 2	3 - 31,5 mm	M 6 - M 30	MK 1 / MK 2 / MK 3	M 6 - 8 / 10 / 12 / 16 / 18 - 20 / 24 / 27 - 30	
24-1099	MK 3	3 - 31,5 mm	M 6 - M 30	MK 1 / MK 2 / MK 3	M 6 - 8 / 10 / 12 / 16 / 18 - 20 / 24 / 27 - 30	

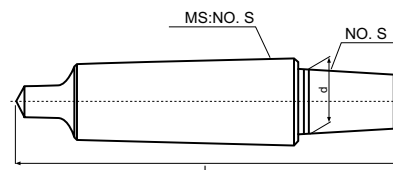


Magfúrógépek tartozékai

Fúrótokmány túske



- Teljesen edzett és csiszolt
- DIN 238 szerinti fúrótokmány kúpokhoz
- Alkalmazható Morse kúpos gépeken használt fúrótokmányokhoz

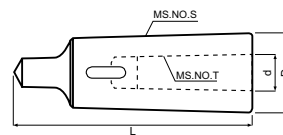


Cikkszám	Megnevezés	Morse kúp	Rövid kúp	Hossz	d	Áfa nélkül
24-1002	Fúrótokmány túske MK 2 - B 16 MK 2		B 16	112 mm	15,773 mm	
24-1005	Fúrótokmány túske MK 3 - B 16 MK 3		B 16	131 mm	15,773 mm	

Szűkítőhüvely



- Precíziós kivitel, teljesen edzett
- Belső- és külső kúp DIN 2185 szerint csiszolva

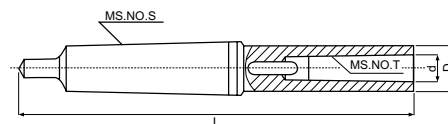


Cikkszám	Megnevezés	Morse kúp	Hossz	D	d	Áfa nélkül
24-1022	Szűkítőhüvely MK 3/2	MK 3	MK 2	112 mm	24,7 mm	17,780 mm

Hosszabbító hüvely



- Precíziós kivitel, teljesen edzett
- Belső- és külső kúp DIN 2187 szerint csiszolva



Cikkszám	Megnevezés	Morse kúp	Hossz	D	d	Áfa nélkül
24-1041	Hosszabbító hüvely MK 2 / 2	MK 2	MK 2	175 mm	30 mm	17,780 mm
24-1042	Hosszabbító hüvely MK 2 / 3	MK 2	MK 3	196 mm	36 mm	23,825 mm
24-1043	Hosszabbító hüvely MK 3 / 2	MK 3	MK 2	194 mm	30 mm	17,780 mm
24-1044	Hosszabbító hüvely MK 3 / 3	MK 3	MK 3	215 mm	36 mm	23,825 mm

Fogaskoszorús fúrótokmány menetes befogatással



- Jobbra forgó gépekhez
- Alkalmazható helyhez kötött és kézzel mozgatható fúrógépeknél
- 1/2" - 20 UNF befogóval
- Állandó szorítóerő a fúráskor

Cikkszám	Megnevezés	Áfa nélkül
24-1075	Fogaskoszorús fúrótokmány 1-13 mm / 1/2" - 20 UNF	
24-1075B	Fogaskoszorús fúrótokmány 3-16 mm / 1/2" - 20 UNF	



Magfúrógépek tartozékai

Gyorsszorító-fúrótokmány menetes befogatással



- 1/2" - 20 UNF belső menettel
- A szerszámok kulcs nélküli befogatására
- Magas ütésmentes pontosság és maximális szorítóerő
- Minden kopóalkatrész betétedzett és csiszolt

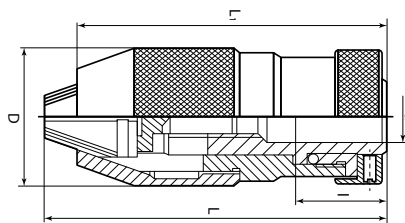


Cikkszám	Megnevezés	Áfa nélkül
24-1076	Gyorsszorító-fúrótokmány 1-13 mm / 1/2" - 20 UNF	
24-1076B	Gyorsszorító-fúrótokmány 1-16 mm / 1/2" - 20 UNF	

Gyorsszorító-fúrótokmány belső kúppal



- B 16-os belső kúppal
- A szerszámok kulcs nélküli befogatására
- Magas ütésmentes pontosság és maximális szorítóerő
- Minden kopóalkatrész betétedzett és csiszolt

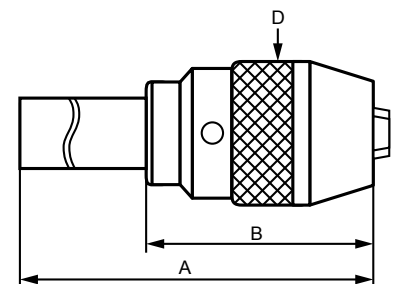


Cikkszám	Befogatási tart.	Rövid kúp	d	l	D	L	L1	Súly kb.	Áfa nélkül
24-1082	1 - 16 mm	B 16	15,773 mm	24,000 mm	54 mm	112,2 mm	102 mm	1,268 kg	

Gyorsszorító-fúrótokmány közvetlen befogatással



- MK 2, ill. MK 3-as integrált befogószerű kivitel
- Egyszerű beszorítás és lazítás kézzel, még a legkeményebb igénybevétel után is
- Minden kopóalkatrész betétedzett és csiszolt
- A szerszámok kulcs nélküli befogatására



Cikkszám	Befogatási tart.	Morse kúp	A	B	D	Súly kb.	Áfa nélkül
24-1070	1 - 13 mm	MK 2	160 mm	80 mm	50,5 mm	1,00 kg	
24-1071	1 - 16 mm	MK 2	165 mm	85 mm	57 mm	1,32 kg	
24-1072	1 - 16 mm	MK 3	184 mm	85 mm	57 mm	1,48 kg	

Magfúrógépek tartozékai

HM-magfúró készlet



A kiváló minőségű keményfém-bevonattal és optimális vágógeometriával rendelkező HM-magfúrók hosszú élettartamot és kiemelkedő forgácsolási teljesítményt biztosítanak a nehezen forgácsolható anyagoknál, mint pl. króm-nikkel acél, de a vasat nem tartalmazó anyagok, alumínium, szerkezeti acél stb. esetében is. A készletek tartalmazzák a leggyakrabban alkalmazott méreteket 35 mm fúrási mélységhez.

- 19 mm-es Weldon szárral
- Szállítás egy kompakt műanyagdobozban
- Keményfémvel felszerelve
- Magas kopásvédelem
- Nagyon jó forgácselvezetés
- Fúrási mélység: 35 mm

Tartalom:

1-1 db 14 / 16 / 18 / 20 / 22 mm
2 db kidobócsap

Cikkszám	Megnevezés	Áfa nélkül
----------	------------	------------

41-1106	HM-magfúró készlet, 14 - 22 mm-ig, fúrási mélység 35 mm	
---------	---	--

HSS-magfúró készletek CDS, TiN-bevonattal / nACO-bevonattal

A TiN- és nACO-bevonatos CDS- és CDL-magfúrók nagy teljesítményű gyorsacélból készültek, és professzionális alkalmazásra lettek tervezve. A készletek tartalmazzák a leggyakrabban alkalmazott méreteket, és tetszés szerint 25 mm és 50 mm (TiN-bevonattal), ill. 30 mm és 50 mm (nACO-bevonattal) fúrási mélységhez kaphatók. A magfúrók előnye a csigafúrókkal szemben, hogy nem az egész furatfelület kerül forgácsolásra, hanem csak egy vékony gyűrű. Ez jelentősen csökkenti az erőfelhasználást.



HSS-magfúró, TiN-bevonattal

- 19 mm-es Weldon szárral
- Nagyon jó forgácselvezetés
- Nagy teljesítményű gyorsacél
- Magas kopásvédelem
- Fúrási mélység: 25 mm (CDS) vagy 50 mm (CDL)

Tartalom:

• 2 db 14 mm
• 2 db 18 mm
• 1 db 22 mm

Cikkszám	Megnevezés	Áfa nélkül
----------	------------	------------

41-1105	HSS-magfúró CDS, 14/18/22 mm, fúrási mélység 25 mm, 5-részes	
---------	--	--

41-11050	HSS-magfúró CDL, 14/18/22 mm, fúrási mélység 50 mm, 5-részes	
----------	--	--

HSSC05-magfúró, nACO-bevonattal

- 19 mm-es Weldon szárral
- Nagyon jó forgácselvezetés
- Nagy teljesítményű gyorsacél
- Keményanyag bevonatú
- Magas kopásvédelem
- Magas keménységi és tapadásiállóság
- Fúrási mélység: 30 mm (CDS) vagy 50 mm (CDL)

Tartalom:

• 2 db 14 mm
• 2 db 18 mm
• 1 db 22 mm

Cikkszám	Megnevezés	Áfa nélkül
----------	------------	------------

41-11051	HSSC05-magfúró CDS, 14/18/22 mm, fúrási mélység 30 mm, 5-részes	
----------	---	--

41-11052	HSSC05-magfúró CDL, 14/18/22 mm, fúrási mélység 50 mm, 5-részes	
----------	---	--

Magfúrógépek tartozékai

HSS standard magfúró készletek

A HSS standard CDS- és CDL-magfúrók nagy teljesítményű gyorsacélból készültek professzionális alkalmazásra tervezve. A készletek tartalmazzák a leggyakrabban alkalmazott méreteket, és tetszés szerint 25, ill. 50 mm fúrási mélységhez kaphatók.



HSS standard magfúró készlet

- 19 mm-es Weldon szárral
- Szállítás egy kompakt műanyagdobozban
- Nagy teljesítményű gyorsacél
- Nagyon jó forgácselvezetés
- Fúrási mélység: 25 mm (CDS) vagy 50 mm (CDL)

Tartalom:
1-1 db 14 / 16 / 18 / 20 / 22 / 24 mm
1 db kidobócsap

Cikkszám	Megnevezés	Áfa nélkül
41-1104	HSS standard magfúró készlet CDS, 14 - 24 mm, fúrási mélység 25 mm	
41-11040	HSS standard magfúró készlet CDL, 14 - 24 mm, fúrási mélység 50 mm	

HSS-magfúró készletek CDS, TiN-bevonattal / nACO-bevonattal

A TiN- és nACO-bevonatos CDS- és CDL-magfúrók nagy teljesítményű gyorsacélból készültek, és professzionális alkalmazásra lettek tervezve. A készletek tartalmazzák a leggyakrabban alkalmazott méreteket, és tetszés szerint 25 mm és 50 mm (TiN-bevonattal), ill. 30 mm és 50 mm (nACO-bevonattal) fúrási mélységhez kaphatók. A magfúrók előnye a csigafúrókkal szemben, hogy nem az egész furatfelület kerül forgácsolásra, hanem csak egy vékony gyűrű. Ez jelentősen csökkenti az erőfelhasználást.



HSS-magfúró, TiN-bevonattal

- 19 mm-es Weldon szárral
- Szállítás egy kompakt műanyagdobozban
- Nagyon jó forgácselvezetés
- Nagy teljesítményű gyorsacél
- Magas kopásvédelem
- Fúrási mélység: 25 mm (CDS) vagy 50 mm (CDL)

Tartalom:
1-1 db 14 / 16 / 18 / 20 / 22 / 24 mm
1 db kidobócsap

Cikkszám	Megnevezés	Áfa nélkül
41-11041	HSS-magfúró készlet CDS, 14 - 24 mm, fúrási mélység 25 mm	
41-11042	HSS-magfúró készlet CDL, 14 - 24 mm, fúrási mélység 50 mm	



HSSCO5-magfúró, nACO-bevonattal

- 19 mm-es Weldon szárral
- Szállítás egy kompakt műanyagdobozban
- Nagyon jó forgácselvezetés
- Nagy teljesítményű gyorsacél
- Keményanyag bevonatú
- Magas kopásvédelem
- Magas keménységi és tapadószilárdság
- Fúrási mélység: 30 mm (CDS) vagy 50 mm (CDL)

Tartalom:
1-1 db 14 / 16 / 18 / 20 / 22 / 24 mm
1 db kidobócsap

Cikkszám	Megnevezés	Áfa nélkül
41-11043	HSSCO5-magfúró készlet CDS, 14 - 24 mm, fúrási mélység 30 mm	
41-11044	HSSCO5-magfúró készlet CDL, 14 - 24 mm, fúrási mélység 50 mm	

Magfúrógépek tartozékai

Kúp- és sorjázó sülylesztő

Kúp- és sorjázó sülylesztővel a furatok sorjai eltávolíthatók, ill. sülylesztések készíthetők sülylesztett fejű csavarokhoz vagy szegecsekhez. A BERNARDO cég kúp- és sorjázó sülylesztői választás szerint hengeres szárral vagy 19 mm-es Weldon befogóval kaphatók. Precíz kidolgozás gondoskodik a vibrációmentes munkáról és ezáltal ideális eredményekről.



- 6 részes HSS készlet fémdobozban
- Hengeres szárral
- Sülylesztési szög 90°, 3 élű
- DIN 335-C szerint

Tartalom:
1-1 db 6,3 / 8,3 / 10, 4 / 12,4 / 16,5 / 20,5 mm

Cikkszám	Megnevezés	Áfa nélkül
41-1075	Kúpos sülylesztő készlet 90°, 6 részes, HSS	



- 4-részes HSS-TiN készlet fémdobozban
- Hengeres szárral
- optimális forgácselvezetés a szárirányban fúrás által

Tartalom:
1-1 db 2 - 5 mm / 5 - 10 mm / 10 - 15 mm / 15 - 20 mm

Cikkszám	Megnevezés	Áfa nélkül
41-1080	Kúp- és sorjázó sülylesztő 90°, HSS, 4 részes	



- Sülylesztési szög 90°, 3 élű
- 19 mm-es Weldon szárral
- Sülylesztési tartomány 15 - 50 mm

Cikkszám	Megnevezés	Áfa nélkül
41-1076	Kúp- és sorjázó sülylesztő 90°, 15 - 50 mm / Weldon 19	

Magfúró készlet



A tömör fúrók kiválóan alkalmazhatók magfúrógépekkel való kisebb átmérőjű (6 - 13 mm) fúrásokhoz. A spirálfúrókkal szembeni lényeges előnyök: a közvetlen Weldon-befogó általi nagyobb stabilitás és, hogy a két vágóél által nincs szükség előpontozásra.

Ajánlott
vágási sebesség:
Vc = kb. 30 m/perc

Tömör fúró: 6 / 8 / 10 / 11 / 12 / 13 mm
Fúrási mélység: 30 mm
19 mm-es Weldon szár

Cikkszám	Megnevezés	Áfa nélkül
41-1103	HSS tömör fúró készlet, 6 - 13 mm-ig, fúrási mélység: 30 mm	

Különböző tartozékok



Egy erős tapadású mágnes maga felé vonzza a forgácsot, és a fej lehúzása által leesnek a forgácsok. A mágnesezett forgácsokat könnyű összegyűjtése és eltávolítása Tiszta munkahelyről gondoskodik

Cikkszám	Megnevezés	Áfa nélkül
51-1050	Mágneses forgácsgyűjtő készülék	

Magfúrógépek tartozékai

MN 1103 univerzális hűtőfolyadék koncentrátum



Kiváló teljesítményspektrumú vízzel keverhető hűtőanyag kitűnő gazdaságosság mellett - a kannatartalom elég egészen 200 l hűtőemulzióhoz.

A speciális adalékok megnövelik az élettartamot és javítják a folyamatos forgácsleválasztást, ami pedig jobb vágásképről gondoskodik a megmunkálandó felületen.

Ez a koncentrátum úgy lett megtervezve, hogy alkalmas minden acél és nem vas fém forgácsolási munkáihoz, mint pl. fúrás, marás, fűrészelés, esztergálás stb.

Alkalmazási koncentráció (olaj: víz)
Esztergálás, fúrás, marás 1:20-tól 1:40-ig

Cikkszám	Megnevezés	Áfa nélkül
----------	------------	------------

54-1206	MN 1103 univerzális hűtőfolyadék koncentrátum, 5 literes kannában	
---------	---	--

Nagy teljesítményű vágóolaj BDS 5000



Kiváló vágóolaj fémek és műanyagok közepestől nehézig terjedő forgácsolási munkáig.

A kiváló hűtő- és kenőhatás megnöveli a szerszámok élettartamát és javítja a folyamatos forgácsleválasztást, ami pedig jobb vágásképről gondoskodik a megmunkálandó felületen.

Cikkszám	Megnevezés	Áfa nélkül
----------	------------	------------

54-1208	Nagy teljesítményű vágóolaj BDS 5000 / 1 liter	
---------	--	--

54-1209	Nagy teljesítményű vágóolaj BDS 5000 / 5 liter	
---------	--	--

Nagy teljesítményű folyékony zsír spray



Fő alkalmazási terület fej fölötti- és vízszintes munkálatoknál, de alkalmas fúró-, maró-, fűrészelő, menetmetsző stb. forgácsolásokhoz is.

Ennek a folyékony zsír szprének előnye a pontos adagolhatóság, ezáltal optimális kenés közvetlenül a vágószerszámnál.

Cikkszám	Megnevezés	Áfa nélkül
----------	------------	------------

54-1210	Nagy teljesítményű folyékony zsír spray BDS 5200 / 1 x 400 ml flakon	
---------	--	--

54-1211	Nagy teljesítményű folyékony zsír spray BDS 5200 / 6 x 400 ml flakon	
---------	--	--

54-1212	Nagy teljesítményű folyékony zsír spray BDS 5200 / 12 x 400 ml flakon	
---------	---	--

Nagy teljesítményű vágópaszta BDS 5500



Optimálisan alkalmazható fémekhez, magasan ötvözött acélokhoz, króm-nikkel ötvözetekhez, rozsdá- és hőálló acélokhoz.

Alkalmazás főleg fej fölötti- és vízszintes munkáknál (pl. magfúrásnál), de fűrészeléshez, dörzsarázáshoz, üregeléshez stb. is.

Cikkszám	Megnevezés	Áfa nélkül
----------	------------	------------

54-1207	Nagy teljesítményű vágópaszta 5500 / 1000 g	
---------	---	--

Az Ön szakkereskedője

BERNARDO[®]
www.bernardo.at

Kozma Műszaki Kereskedelmi Kft.

9700 Szombathely | Kötő u. 30. | Magyarország

Tel.: +36 94 321 472 | +36 20 31 578 31

E-mail: kozma.norbert@kozmaszerszam.hu | www.kozmaszerszam.hu

IMPRESSZUM:

Képek és szövegek utánnymása, kivonatosan is, kizárólag a PWA HandelsgesmbH írásos beleegyezésével engedélyezett. A műszaki és optikai változtatások jogát fenntartjuk. Sajtóhibákért és tévedésekért felelősséget nem vállalunk. A gépek részben külön tartozékokkal vannak ábrázolva.
Kiadva: 02/2022.