

BERNARDO®

www.bernardo.at

01 | 2024

HOLZBANDSÄGEN



| | |
|-----------|-----------|
| HBS 230 | HBS 800 E |
| HBS 260 | HBS 400 N |
| HBS 320 | HBS 460 N |
| HBS 360 | HBS 500 N |
| HBS 400 | HBS 600 N |
| HBS 450 | HBS 700 N |
| HBS 510 | HBS 800 N |
| HBS 600 E | BBS 650 B |
| HBS 700 E | BBS 650 E |
| | BBS 780 B |

- Serienmäßig mit 2 Schnittgeschwindigkeiten (HBS 320 / HBS 360), optimal für verschiedene Materialien und Anwendungen
- Stabiler Maschinenunterbau aus Stahlblech für sicheren Stand beim Arbeiten und integrierter Spänelade
- Schwungräder aus Alu-Druckguss mit Spezialgummibandage für eine lange Lebensdauer der Sägebänder
- Säge Tisch aus Aluminium (HBS 230 / 260 / 320) bzw. Grauguss (HBS 360) mit Schwenkeinrichtung (bis 45°)
- Verwindungssteife, stabile Stahlblechkonstruktion für bestmögliche Arbeitsergebnisse
- Serienmäßig mit Präzisionsrollenführung über und unter dem Tisch
- Inklusive Längsanschlag und beidseitig schwenkbarem Gehrungsanschlag
- Micro-V-Riemenantrieb für optimale Kraftübertragung



Die präzisionsgelagerten Antriebsräder aus Aluminium mit Gummibandagen sorgen für einen optimalen Lauf des Sägebandes.



Der Längsanschlag ermöglicht durch die integrierte Lupe ein exaktes Ablesen der eingestellten Schnittbreite

**Top
Preis**



| Technische Daten | HBS 230 | HBS 260 | HBS 320 | HBS 360 |
|-------------------------------------------|-----------------------------|--------------------------|---------------------------|---------------------------|
| Schnittbreite | 225 mm | 245 mm | 305 mm | 345 mm |
| Schnitthöhe | 95 mm | 150 mm | 170 mm | 210 mm |
| Sägebandabmessung | 1575 x 6,35 x 0,35 - 10 ZpZ | 1826 x 10 x 0,35 - 6 ZpZ | 2240 x 12,7 x 0,5 - 4 ZpZ | 2560 x 12,7 x 0,5 - 4 ZpZ |
| Sägebandbreiten | 3 - 12,5 mm | 6 - 12,5 mm | 6 - 20 mm | 6 - 25 mm |
| Schnittgeschwindigkeit | 635 m/min | 760 m/min | 370 / 800 m/min | 370 / 800 m/min |
| Tischabmessung | 300 x 300 mm | 360 x 320 mm | 480 x 390 mm | 545 x 515 mm |
| Tischhöhe | 405 mm | 930 mm | 985 mm | 1020 mm |
| Sägetischneigung | 0° bis 45° | 0° bis 45° | 0° bis 45° | 0° bis 45° |
| Absauganschluss Ø | 50 mm | 100 mm | 100 mm | 100 mm |
| Motor-Abgabeleistung S ₁ 100% | 0,30 kW (0,40 PS) | 0,37 kW (0,50 PS) | 0,75 kW (1,0 PS) | 1,1 kW (1,5 PS) |
| Motor-Aufnahmeleistung S ₆ 40% | 0,42 kW (0,57 PS) | 0,55 kW (0,75 PS) | 1,1 kW (1,5 PS) | 1,5 kW (2,0 PS) |
| Spannung | 230 V | 230 V | 230 V | 230 V |
| Maschinenabmessung (B x T x H) | 480 x 370 x 840 mm | 650 x 560 x 1430 mm | 800 x 600 x 1600 mm | 800 x 700 x 1700 mm |
| Gewicht ca. | 21 kg | 32,5 kg | 52 kg | 70 kg |
| Art. Nr. | 11-3999 | 11-4001 | 11-4002 | 11-4003 |
| Preis exkl. MwSt. | | | | |

Die Holzbandsägen der HBS-Serie bieten eine großzügige Schnittleistung auf engstem Raum. Die Antriebsräder sind serienmäßig mit einer Spezialgummibandage ausgestattet wodurch eine lange Lebensdauer der Sägebänder garantiert wird. Durch das optimale Preis-Leistungsverhältnis sind diese Maschinen die ideale Lösung für den Hobbybastler.

HBS-Serie



BERNARDO®
www.bernardo.at
HOBBY

Kugelgelagerte Präzisionsführung über und unter dem Sägertisch sorgen für die perfekte Bandsägeblattführung

Serienmäßig mit 2 Schnittgeschwindigkeiten



Lieferumfang:

- Sägeband
- Längsansschlag mit Lupe (außer HBS 230)
- Gehrungsanschlag
- Kugelgelagerte Präzisionsrollenführung
- LED-Arbeitsleuchte
- Schiebstock
- Untergestell (außer HBS 230)

Lieferbares Sonderzubehör:

Sägeband 1575 x 6,35 x 0,35 - 10 ZpZ für HBS 230
 Sägeband 1826 x 6,35 x 0,35 - 6 ZpZ für HBS 260
 Sägeband 1826 x 10 x 0,35 - 6 ZpZ für HBS 260
 Sägeband 2240 x 13 x 0,5 - 4 ZpZ für HBS 320
 Sägeband 2560 x 13 x 0,5 - 4 ZpZ für HBS 360
 Kreisschneideeinrichtung für HBS 260 / 320 / 360
 Universalfahrwerk MB 230

| Art. Nr. | exkl. MwSt. |
|----------|-------------|
| 11-1000 | |
| 11-10030 | |
| 11-1003 | |
| 11-1002 | |
| 11-1007 | |
| 11-4004 | |
| 56-10700 | |

Serienmäßig mit Arbeitsleuchte und Lupe bei Längsansschlag

Holzbandsägen

HBS 400 HBS 450 / HBS 510

- Großdimensionierter Arbeitstisch mit geschliffener Oberfläche und T-Nut
- Wichtige Laufräder aus Grauguss für ruhigen Lauf
- Leicht verschiebbarer Längsanschlag aus Aluminium mit Schnellklemmsystem und integrierter Lupe
- Schwenkbarer Arbeitstisch für Winkelschnitte von 0° bis 45°
- Obere und untere Präzisionsrollenführung für präzise Schnitte
- Hochwertiger Keilriemen für optimale Kraftübertragung
- Inklusive Endschalter für automatisches Abschalten beim Öffnen der Sägebandabdeckungen

TOP-PREIS!



Dynamisch ausgewuchtete Laufräder aus Grauguss sorgen für einen ruhigen Lauf.



Der Arbeitstisch ist von 0° auf 45° schwenkbar, gewünschte Einstellung mittels Skala ablesbar.



Ergonomisch angebrachte Handräder zur Einstellung der Blattspannung bzw. Schnitthöhe an der Rückseite der Maschine.



Leicht verstellbarer Aluminium-Anschlag mit Schnellklemmung, Ablesung der mm-Skala über eine Lupe.



Die robuste Keilriemenscheibe und der hochwertige Keilriemen sorgen für eine optimale Kraftübertragung vom Motor.



EIN-AUS Schalter nach IP 54 mit Unterspannungsauslöser.



Optional lieferbar: CO-MATIC Bandsägevorschub



Optimale Führung des Sägebandes durch die wartungsfreie Präzisionsrollenführung.

| Technische Daten | HBS 400 | HBS 450 | HBS 510 |
|-------------------------------------------|--------------------------|-------------------------|----------------------------|
| Schnittbreite | 380 mm | 440 mm | 480 mm |
| Schnitthöhe | 220 mm | 345 mm | 305 mm |
| Sägebandabmessung | 2950 x 16 x 0,52 - 4 ZpZ | 3430 x 20 x 0,6 - 4 ZpZ | 3500 x 25 x 0,62 - 3,5 ZpZ |
| Sägebandbreiten | 6 - 20 mm | 10 - 32 mm | 10 - 40 mm |
| Schnittgeschwindigkeit | 600 m/min | 600 m/min | 600 m/min |
| Tischabmessung | 410 x 500 | 490 x 590 mm | 490 x 590 mm |
| Tischhöhe | 940 mm | 940 mm | 940 mm |
| Sägetischneigung | 0° bis 45° | 0° bis 45° | 0° bis 45° |
| Absauganschluss Ø | 100 mm | 100 mm | 100 mm |
| Motor-Abgabeleistung S ₁ 100% | 1,5 kW (2,0 PS) | 2,2 kW (3,0 PS) | 2,2 kW (3,0 PS) |
| Motor-Aufnahmeleistung S ₆ 40% | 2,1 kW (2,8 PS) | 3,0 kW (4,0 PS) | 3,0 kW (4,0 PS) |
| Spannung | 230 V bzw. 400 V | 230 V bzw. 400 V | 230 V bzw. 400 V |
| Maschinenabmessung (B x T x H) | 760 x 880 x 1705 mm | 930 x 880 x 1865 mm | 930 x 880 x 1865 mm |
| Gewicht ca. | 140 kg | 170 kg | 220 kg |
| Art. Nr. | 11-4055B (230 V) | 11-4060B (230 V) | 11-4065B (230 V) |
| | 11-4055 (400 V) | 11-4060 (400 V) | 11-4065 (400 V) |
| Preis exkl. MwSt. | | | |



Lieferumfang:

- Sägeband
- Längsanschlag mit Lupe
- Gehrungsanschlag
- Antriebsräder aus Grauguss
- 3-Rollen-Sägebandführung
- Schiebestock
- Bedienwerkzeug

Die Holzbandsägen der HBS-Serie überzeugen durch den großen, geschliffenen Arbeitstisch sowie Laufräder aus Grauguss. Für den kostenbewussten Hobbyheimwerker sind diese Maschinen das ideale Arbeitsgerät.

HBS 400 HBS 450 / HBS 510

Holzbandsägen



Lieferbares Sonderzubehör:

Sägeband 2950 x 16 x 0,6 - 4 ZpZ für HBS 400
 Sägeband 3430 x 20 x 0,6 - 4 ZpZ für HBS 450
 Sägeband 3500 x 25 x 0,6 - 3,5 ZpZ für HBS 510
 Universalfahrwerk MB 230

| Art. Nr. | exkl. MwSt. |
|----------|-------------|
| 11-1005 | |
| 11-1006 | |
| 11-1008 | |
| 56-10700 | |

Holzbandsägen

HBS 600 E / HBS 700 E / HBS 800 E

- Schnitthöhenverstellung mittels Handrad über eine Zahnstange mit mm-Skala
- Schwungräder aus Grauguss mit Gummiauflage und Späneabstreifbürste
- Serienmäßig mit 2 Absaugstutzen (100 mm) für eine optimale Späneabsaugung
- Verwindungsfreier Maschinenkörper garantiert einen ruhigen und präzisen Lauf
- Großdimensionierter Säge Tisch aus Grauguss, schwenkbar von -5° bis +45°
- Sichtfenster mit Anzeige der Blattspannung für die jeweilige Sägebandbreite
- Leicht verschiebbarer Längsanschlag aus Aluminium mit Schnellklemmsystem und integrierter Lupe
- Inklusive Endschalter für automatisches Abschalten beim Öffnen der Sägebandabdeckungen
- Leistungsstarker Antriebsmotor ermöglicht auch die Bearbeitung größerer Blöcke und Balken

BERNARDO
www.bernardo.at
SEMIPROFESSIONAL



Das Antriebsrad mit Spezialgummibandage sorgt für einen ruhigen Lauf und erhöht die Lebensdauer des Sägebandes.



Die Einstellung der Blattspannung erfolgt mittels Handrad und wird über ein Diagramm am oberen Laufrad angezeigt.



Inklusive Präzisions-3-Rollen-Sägebandführung über und unter dem Säge Tisch



Sichtfenster für Bandlauf und Schnitthöhenverstellung an der Stirnseite



Der serienmäßige Gehängungsanschlag ist von -60° bis +60° verstellbar und wird in der T-Nut des Arbeitstisches geführt.



Leicht verstellbarer Aluminium-Anschlag mit Schnellklemmung, Ablesung der mm-Skala über eine Lupe.



Durchzugsstarker Antriebsmotor auch bei längerem Betrieb, optimale Späneabfuhr durch den Absaugstutzen diam. 100 mm.



Optional lieferbar: Fahreinrichtung

| Technische Daten | HBS 600 E | HBS 700 E | HBS 800 E |
|-------------------------------------------|-------------------------|--------------------------|--------------------------|
| Schnittbreite | 600 mm | 700 mm | 800 mm |
| Schnitthöhe | 430 mm | 430 mm | 470 mm |
| Sägebandabmessung | 4590 x 25 x 0,6 / 2 ZpZ | 5020 x 38 x 0,65 - 2 ZpZ | 5611 x 38 x 0,65 - 2 ZpZ |
| Sägebandbreiten | 19 - 38 mm | 19 - 40 mm | 19 - 50 mm |
| Schnittgeschwindigkeit | 1080 m/min | 1080 m/min | 1080 m/min |
| Tischabmessung | 630 x 480 mm | 640 x 500 mm | 640 x 500 mm |
| Tischverbreiterung | 150 x 480 mm | 150 x 500 mm | 200 x 500 mm |
| Tischhöhe | 910 mm | 950 mm | 1040 mm |
| Sägetischneigung | -5° bis +45° | -5° bis +45° | -5° bis +45° |
| Absauganschluss Ø | 2x 100 mm | 2x 100 mm | 2x 100 mm |
| Motor-Abgabeleistung S ₁ 100% | 3,5 kW (4,7 PS) | 4,0 kW (5,0 PS) | 4,5 kW (6,1 PS) |
| Motor-Aufnahmeleistung S ₆ 40% | 4,8 kW (6,5 PS) | 5,5 kW (7,5 PS) | 5,8 kW (7,9 PS) |
| Spannung | 400 V | 400 V | 400 V |
| Maschinenabmessung (B x T x H) | 1150 x 855 x 2140 mm | 1300 x 900 x 2220 mm | 1460 x 920 x 2470 mm |
| Gewicht ca. | 239 kg | 311 kg | 366 kg |
| Art. Nr. | 11-4016 | 11-4017 | 11-4018 |
| Preis exkl. MwSt. | | | |

**Top
Preis**

Lieferumfang:

- Sägeband
- Längsanschlag mit Lupe
- Gehängungsanschlag
- Antriebsräder aus Grauguss
- Präzisions-3-Rollen-Sägebandführung
- Motor inkl. Bremse
- Schiebstock
- Bedienwerkzeug

Die Holzbandsägen der HBS-E-Serie bieten ein optimales Preis-Leistungsverhältnis und sind daher die idealen Maschinen für den kostenbewussten Anwender.

HBS 700 E / HBS 800 E

Holzbandsägen

Motor mit
Bremse



Lieferbares Sonderzubehör:

Sägeband 4590 x 25 x 0,6 - 2 ZpZ für HBS 600 E
Sägeband 5020 x 38 x 0,65 - 2 ZpZ für HBS 700 E
Sägeband 5611 x 38 x 0,65 - 2 ZpZ für HBS 800 E
Fahreinrichtung

| Art. Nr. | exkl. MwSt. |
|----------|-------------|
| 11-1014 | |
| 11-1015 | |
| 11-1019 | |
| 56-1071 | |

BERNARDO[®]
www.bernardo.at

Holzbandsägen

HBS 400 N / HBS 460 N / HBS 500 N

**Top
Preis**

- Leistungstarker Antriebsmotor ermöglicht auch die Bearbeitung größerer Blöcke und Balken
- Einstellung der gewünschten Schnitthöhe erfolgt über ein Handrad und ist mittels mm-Skala ablesbar
- Schnittgeschwindigkeit mittels Keilriemen auf das jeweilige Werkstück einstellbar (HBS 400 N / HBS 460 N)
- Präzise geführter Längsanschlag aus Aluminium, abnehmbar in jeder Position
- Arbeitstisch mit geschliffener Oberfläche und T-Nut für den Gehrungsanschlag
- Dynamisch ausgewuchtete Laufräder sorgen für einen ruhigen Lauf
- Einfacher Sägebandwechsel mittels Schnellspannhebel an der Rückseite
- Sichtfenster an der Vorderseite erleichtert das Ablesen der Bandspannung
- Großdimensionierter Säge Tisch aus Grauguss, schwenkbar von -5° bis +45°



Die Einstellung der Blattspannung erfolgt mittels Handrad und wird über ein Diagramm am oberen Laufrad angezeigt.



Großdimensionierter Säge Tisch mit geschliffener Oberfläche und T-Nut für den Gehrungsanschlag (Standard).



Einfacher Sägebandwechsel mit Schnellspannhebel, die Grundeinstellung des Antriebsrades wird dabei nicht verändert.



Der Längsanschlag ermöglicht durch die integrierte Lupe ein exaktes Ablesen der eingestellten Schnittbreite. HBS 500 N zusätzlich mit Feineinstellung.



Die gewünschte Schnittgeschwindigkeit wird über einen Keilriemen am unteren Laufrad eingestellt (HBS 400 N / HBS 460 N).



Dynamisch ausgewuchtete Laufräder aus Grauguss sorgen für einen ruhigen Lauf (HBS 500 N).



Kugelgelagerte Präzisionsführung über und unter dem Säge Tisch sorgen für die perfekte Bandsägeblattführung (HBS 400 N / HBS 460 N)



Die Präzisionsbandsägeführung über und unter dem Säge Tisch sorgt für einen perfekten Lauf des Sägebandes und gewährleistet dadurch beste Schnittergebnisse (HBS 500 N).

| Technische Daten | HBS 400 N | HBS 460 N | HBS 500 N |
|-------------------------------------------|-------------------------|-------------------------|-------------------------|
| Schnittbreite | 410 mm | 465 mm | 500 mm |
| Schnitthöhe | 260 mm | 280 mm | 350 mm |
| Sägebandabmessung | 3345 x 25 x 0,6 - 3 ZpZ | 3607 x 25 x 0,6 - 3 ZpZ | 4100 x 25 x 0,6 - 3 ZpZ |
| Sägebandbreiten | 9,5 - 37 mm | 9,5 - 25,4 mm | 19 - 38 mm |
| Schnittgeschwindigkeit | 420 / 840 m/min | 420 / 840 m/min | 1320 m/min |
| Tischabmessung | 450 x 560 mm | 480 x 630 mm | 500 x 640 mm |
| Tischhöhe | 890 mm | 970 mm | 920 mm |
| Sägetischneigung | -5 bis +45° | -5° bis 45° | -5° bis 45° |
| Absauganschluss Ø | 2x 100 mm | 2x 100 mm | 2x 100 mm |
| Motor-Abgabeleistung S ₁ 100% | 2,2 kW (3,0 PS) | 2,2 kW (3,0 PS) | 3,5 kW (4,7 PS) |
| Motor-Aufnahmeleistung S ₆ 40% | 3,0 kW (4,0 PS) | 3,0 kW (4,0 PS) | 4,8 kW (6,5 PS) |
| Spannung | 230 V bzw. 400 V | 230 V bzw. 400 V | 400 V |
| Maschinenabmessung (B x T x H) | 875 x 740 x 1740 mm | 1050 x 800 x 1950 mm | 1120 x 950 x 2000 mm |
| Gewicht ca. | 132 kg | 162 kg | 280 kg |
| Art. Nr. | 11-4019 (400 V) | 11-4020 (400 V) | 11-4025 (400 V) |
| | 11-4019B (230 V) | 11-4020B (230 V) | |
| Preis exkl. MwSt. | | | |



Schnellspannhebel für Sägebandwechsel

Unsere Topmodelle aus der HBS-Serie sind die idealen Maschinen für den ambitionierten Heimwerker. Die Modelle HBS 400 N und HBS 460 N sind serienmäßig mit 2 Geschwindigkeiten ausgestattet. Weiters ermöglicht diese Baureihe einen schnellen Sägebandwechsel mittels Schnellspannhebel.

HBS 400 N / HBS 460 N / HBS 500 N

**Motor mit
Bremsen**



Lieferumfang:

- Sägeband
- Längsanschlag mit Lupe
- Gehrungsanschlag
- Antriebsräder aus Aluminium (HBS 400 N / HBS 460 N)
- Antriebsräder aus Grauguss (HBS 500 N)
- Kugelgelagerte Sägebandführung (HBS 400 N / HBS 460 N)
- Präzisions-3-Rollen-Sägebandführung (HBS 500 N)
- Motor inkl. Bremse (außer HBS 400 N)
- Schiebestock
- Bedienwerkzeug

Lieferbares Sonderzubehör:

- Sägeband 3345 x 25 x 0,6 - 3 Zp für HBS 400 N
- Sägeband 3607 x 25 x 0,6 - 3 Zp für HBS 460 N
- Sägeband 4100 x 25 x 0,6 - 3 Zp für HBS 500 N
- Fahreinrichtung (HBS 460 N / 500 N)

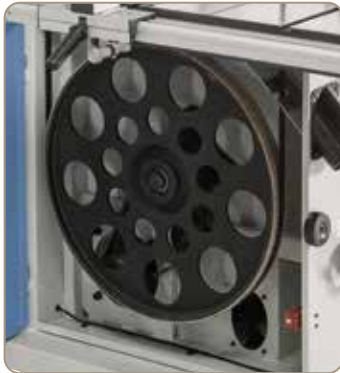
| Art. Nr. | exkl. MwSt. |
|----------|-------------|
| 11-1009 | |
| 11-1012 | |
| 11-1013 | |
| 56-1071 | |

Holzbandsägen

HBS 600 N / HBS 700 N / HBS 800 N

- Dynamisch ausgewuchtete Laufräder sorgen für einen ruhigen Lauf
- Einstellung der gewünschten Schnitthöhe erfolgt über ein Handrad und ist mittels mm-Skala ablesbar
- Arbeitstisch mit geschliffener Oberfläche und T-Nut für den Gehrungsanschlag
- Einfacher Sägebandwechsel mittels Schnellspannhebel an der Rückseite
- Präzise geführter Längsanschlag aus Aluminium, abnehmbar in jeder Position
- Sichtfenster an der Vorderseite erleichtert das Ablesen der Bandspannung
- Großdimensionierter Säge Tisch aus Grauguss, schwenkbar von -5° bis +45°
- Leistungsstarker Antriebsmotor ermöglicht auch die Bearbeitung größerer Blöcke und Balken
- Professionelle Holzbandsägen - maximale Laufruhe durch hohes Eigengewicht

BERNARDO®
www.bernardo.at
SEMIPROFESSIONAL



Das Antriebsrad mit Spezialgummibandage sorgt für einen ruhigen Lauf und erhöht die Lebensdauer des Sägebandes.



Einfacher Sägebandwechsel mit Schnellspannhebel, die Grundeinstellung des Antriebsrades wird dabei nicht verändert.



Robuste Schwenkeinrichtung aus Grauguss. Die Einstellung erfolgt über ein Handrad und wird mittels Skala abgelesen.



Der Längsanschlag ermöglicht durch die integrierte Lupe ein exaktes Ablesen der eingestellten Schnittbreite.



Durchzugsstarker Antriebsmotor mit Bremsfunktion, optimale Späneabfuhr durch den Absaugstutzen diam. 100 mm.



Großdimensionierter Säge Tisch mit geschliffener Oberfläche und T-Nut für den Gehrungsanschlag (Standard).



Die Präzisionsägebandführung über und unter dem Säge Tisch sorgt für einen perfekten Lauf des Sägebandes und gewährleistet dadurch beste Schnittergebnisse

| Technische Daten | HBS 600 N | HBS 700 N | HBS 800 N |
|-------------------------------------------|-------------------------|--------------------------|-------------------------|
| Schnittbreite | 600 mm | 700 mm | 800 mm |
| Schnitthöhe | 435 mm | 430 mm | 460 mm |
| Sägebandabmessung | 4590 x 25 x 0,6 - 3 ZpZ | 5020 x 38 x 0,65 - 2 ZpZ | 5611 x 38 x 0,6 - 2 ZpZ |
| Sägebandbreiten | 19 - 38 mm | 19 - 50 mm | 19 - 50 mm |
| Schnittgeschwindigkeit | 1560 m/min | 1560 m/min | 1080 m/min |
| Tischabmessung | 610 x 700 mm | 900 x 700 mm | 900 x 700 mm |
| Tischhöhe | 910 mm | 930 mm | 1050 mm |
| Sägetischneigung | -5° bis 45° | -5° bis +45° | -5° bis +45° |
| Absauganschluss Ø | 2x 100 mm | 2x 100 mm | 2x 100 mm |
| Motor-Abgabeleistung S ₁ 100% | 4,0 kW (5,5 PS) | 4,0 kW (5,5 PS) | 5,5 kW (7,5 PS) |
| Motor-Aufnahmeleistung S ₆ 40% | 5,5 kW (7,5 PS) | 5,5 kW (7,5 PS) | 7,1 kW (9,7 PS) |
| Spannung | 400 V | 400 V | 400 V |
| Maschinenabmessung (B x T x H) | 1230 x 1000 x 2120 mm | 1500 x 1000 x 2230 mm | 1600 x 1000 x 2480 mm |
| Gewicht ca. | 330 kg | 370 kg | 524 kg |
| Art. Nr. | 11-4030 | 11-4032 | 11-4033 |
| Preis exkl. MwSt. | | | |

Schnellspannhebel für Sägebandwechsel

Lieferumfang:

- Sägeband
- Längsanschlag mit Lupe
- Gehrungsanschlag
- Antriebsräder aus Grauguss
- Präzisions-3-Rollen-Sägebandführung
- Motor inkl. Bremse
- Schiebstock
- Bedienwerkzeug

Unsere Topmodelle aus der HBS-Serie sind die idealen Maschinen für den professionellen Anwender. Diese Modelle sind serienmäßig mit einem Bremsmotor, einer Präzisions-3-Rollen-Sägebandführung sowie Antriebsräder aus Grauguss ausgestattet. Weiters ermöglicht diese Baureihe einen schnellen Sägebandwechsel mittels Schnellspannhebel.

HBS 600 N / HBS 700 N / HBS 800 N

Motor mit
Bremse



Lieferbares Sonderzubehör:

Sägeband 4590 x 25 x 0,6 - 3 ZpZ für HBS 600 N
 Sägeband 5020 x 38 x 0,9 - 2 ZpZ für HBS 700 N
 Sägeband 5611 x 38 x 0,6 - 2 ZpZ für HBS 800 N
 Fahreinrichtung

| Art. Nr. | exkl. MwSt. |
|----------|-------------|
| 11-1014 | |
| 11-1015 | |
| 11-1019 | |
| 56-1071 | |

Blockbandsägen

BBS 650 B BBS 650 E

- Dynamisch ausgewuchtete Antriebsräder aus Grauguss sorgen für einen ruhigen Lauf
- Zum Verarbeiten von Rundholz zu Brettern, Bohlen und Balken
- Optional erhältliche Bett-Verlängerungen für beliebige Schnittlängen
- Geeignet zum Schneiden von Weich- als auch Hartholzstämmen
- Vorschub und Höheneinstellung der Sägeeinheit erfolgen manuell
- Inklusive Kühlmittelbehälter und Dosierhahn zur optimalen Schmierung und Kühlung des Sägebandes
- Einfache Fixierung des Baumstammes durch verstellbare Anschläge
- Sägeaggregat ist beidseitig aufgehängt und geführt



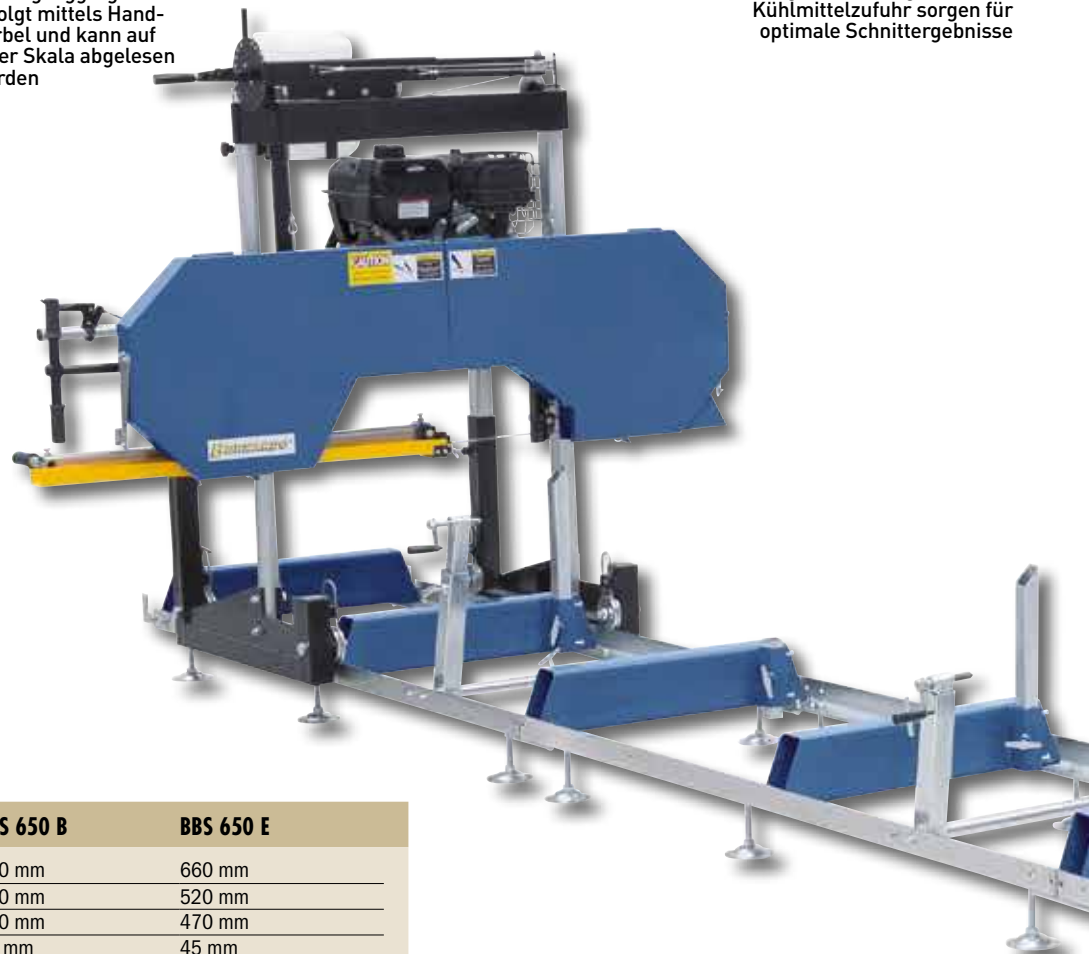
Präzise geführtes Sägeband und Kühlmittelzufuhr sorgen für optimale Schnittergebnisse



Die Höhenverstellung des Sägeaggregates erfolgt mittels Handkurbel und kann auf einer Skala abgelesen werden



Vier kugelgelagerte Rollen garantieren einen einwandfreien Lauf des Sägeaggregates



| Technische Daten | BBS 650 B | BBS 650 E |
|-----------------------------------------------|-----------------------|-----------------------|
| Max. Stammdurchmesser | 660 mm | 660 mm |
| Max. Brettbreite | 520 mm | 520 mm |
| Max. Schnitthöhe | 470 mm | 470 mm |
| Min. Schnitthöhe | 45 mm | 45 mm |
| Max. Schnitttiefe | 180 mm | 180 mm |
| Schnittlänge Grundversion | 5100 mm | 5100 mm |
| Verlängerung (Option) | 1950 mm | 1950 mm |
| Max. Schnittlänge | unlimitiert | unlimitiert |
| Min. Schnittlänge | 1000 mm | 1000 mm |
| Vorschub | manuell | manuell |
| Laufreddurchmesser | 480 mm | 480 mm |
| Laufradbreite | 22 mm | 22 mm |
| Sägeband | 3650 x 34 x 1,1 mm | 3650 x 34 x 1,1 mm |
| Sägebandgeschwindigkeit | 1200 m/min | 1200 m/min |
| Motorleistung | 10,0 KW (14 PS) | 7,5 kW (10 PS) |
| Spannung | - | 400 V |
| Maschinenabmessungen B x H x L (Grundversion) | 1800 x 1700 x 6505 mm | 1800 x 1700 x 6505 mm |
| Gewicht ca. | 380 kg | 380 kg |
| Gewicht Verlängerung ca. | 55 kg | 55 kg |
| Art. Nr. | 14-1303 | 14-1304 |

Lieferumfang:

- Sägeband HSS 3650 x 34 x 1,1 mm
- Elektro-Motor mit Stern-Dreieck-Anlauf (BBS 650 E)
- Benzin-Motor (BBS 650 B)
- Bettverlängerung für Schnittlänge max. 5,1 m
- 2 Stk. Blockklemmvorrichtungen
- Kühlmittelbehälter

Die Blockbandsägen der BBS-Serie sind wahlweise mit Elektroantrieb bzw. Benzinmotor erhältlich. Die Elektro-Variante wird hauptsächlich stationär eingesetzt, das benzinbetriebene Modell eignet sich ideal für den mobilen Einsatz. Auf Grund des guten Preis-Leistungs-Verhältnisses sind diese Maschinen ideal für Landwirte, Waldbesitzer, Zimmereien usw.

BBS 650 B BBS 650 E



Zwei Antriebsvarianten erhältlich: 10 PS starker Elektro-Motor bzw. 14 PS starker Benzin-Motor mit Seilzugstarter



Einfacher Sägebandwechsel durch aufklappbare Abdeckungen



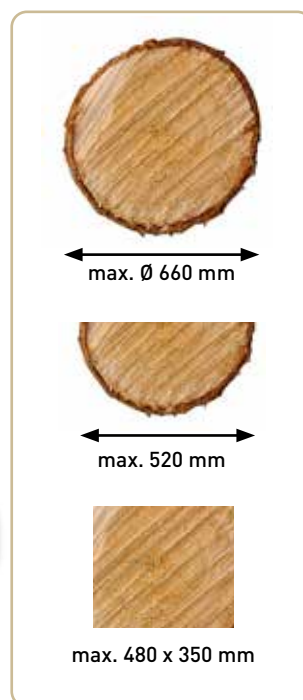
Abbildung mit Elektro-Paneel und Schiebestange für manuellen Vorschub (höhenverstellbar)



Bedienerfreundliche Sägebandspannung, leicht zugänglich



Beliebige Schnittlänge möglich, durch anbaubare Verlängerungselemente (je 1,95 m lang)



Lieferbares Sonderzubehör:
Sägeband 3650 x 34 x 1,1 mm - 2 ZpZ

Art. Nr. 11-1050
exkl. MwSt.

Lieferbares Sonderzubehör:
Bettverlängerung 1950 mm

Art. Nr. 14-1305
exkl. MwSt.

- Dynamisch ausgewuchtete Antriebsräder aus Grauguss sorgen für einen ruhigen Lauf
- Zum Verarbeiten von Rundholz zu Brettern, Bohlen und Balken
- Optional erhältliche Bett-Verlängerungen für beliebige Schnittlängen
- Geeignet zum Schneiden von Weich- als auch Hartholzstämmen
- Vorschub und Höheneinstellung der Sägeeinheit erfolgen manuell
- Inklusive Kühlmittelbehälter und Dosierhahn zur optimalen Schmierung und Kühlung des Sägebandes
- Einfache Fixierung des Baumstammes durch verstellbare Anschläge
- Sägeaggregat ist beidseitig aufgehängt und geführt



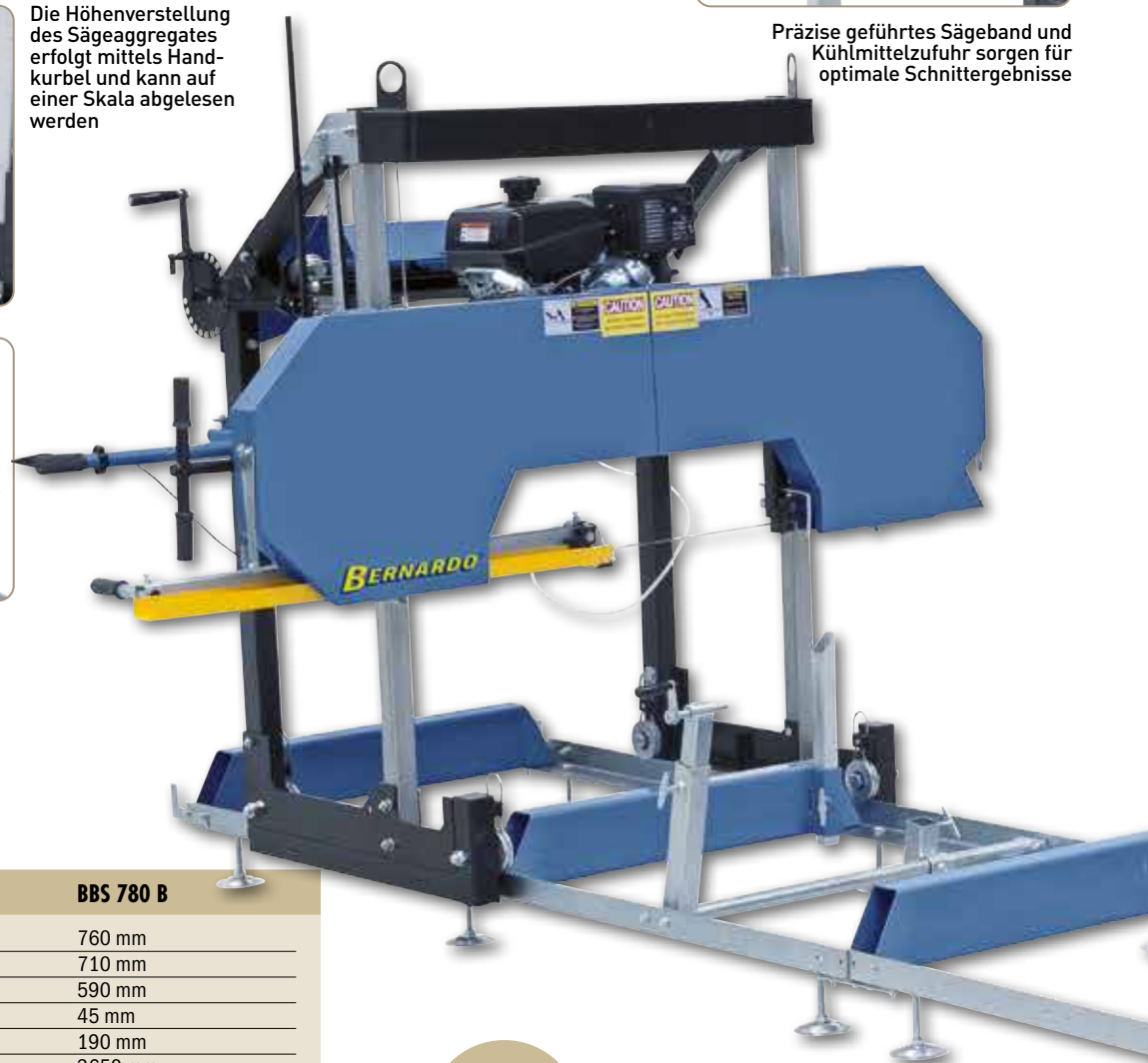
Die Höhenverstellung des Sägeaggregates erfolgt mittels Handkurbel und kann auf einer Skala abgelesen werden



Vier kugelgelagerte Rollen garantieren einen einwandfreien Lauf des Sägeaggregates



Präzise geführtes Sägeband und Kühlmittelzufuhr sorgen für optimale Schnittergebnisse



Technische Daten

BBS 780 B

| | |
|-----------------------------------------------|-----------------------|
| Max. Stammdurchmesser | 760 mm |
| Max. Brettbreite | 710 mm |
| Max. Schnitthöhe | 590 mm |
| Min. Schnitthöhe | 45 mm |
| Max. Schnitttiefe | 190 mm |
| Schnittlänge Grundversion | 3650 mm |
| Verlängerung (Option) | 1830 mm |
| Max. Schnittlänge | unlimitiert |
| Min. Schnittlänge | 1150 mm |
| Vorschub | manuell |
| Laufreddurchmesser | 480 mm |
| Laufreddbreite | 24 mm |
| Sägeband | 4010 x 34 x 1,1 mm |
| Sägebandgeschwindigkeit | 1200 m/min |
| Motorleistung | 10,0 KW (14 PS) |
| Maschinenabmessungen B x H x L (Grundversion) | 2300 x 1900 x 4540 mm |
| Gewicht ca. | 367 kg |
| Gewicht Verlängerung ca. | 50 kg |
| Art. Nr. | 14-1312 |

Top
Preis

**Benzin-Motor Kohler
Command Pro CH 440**

Lieferumfang:

- Sägeband HSS 4010 x 34 x 1,1 mm
- Benzin-Motor Kohler Command Pro CH 440
- 2 Stk. Blockklemmvorrichtungen
- Kühlmittelbehälter

Die Blockbandsäge BBS 780 B ist mit einem 14 PS starkem Kohler Command Pro CH 440 Benzinmotor ausgestattet und daher auch für den mobilen Einsatz geeignet. Auf Grund des guten Preis-Leistungs-Verhältnisses ist diese Maschine ideal für Landwirte, Waldbesitzer, Zimmereien usw.

BBS 780 B



14 PS starker Benzin-Motor Kohler Command Pro CH 440 mit Seilzugstarter



Das Antriebsrad mit Spezialgummibandage sorgt für einen ruhigen Lauf und erhöht die Lebensdauer des Sägebandes.



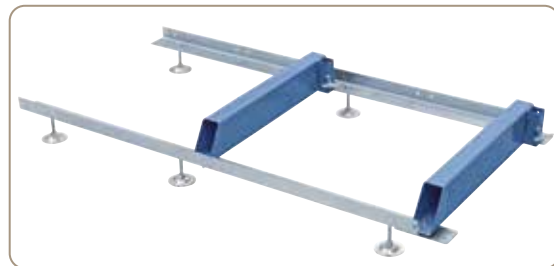
Einfacher Sägebandwechsel durch aufklappbare Abdeckungen



Kombinierte Rollen-Hartmetalleinsätze sorgen für eine ideale Sägebandführung und gewährleisten dadurch optimale Schnittergebnisse.



Bedienerfreundliche Sägebandspannung, leicht zugänglich



Beliebige Schnittlänge möglich, durch anbaubare Verlängerungselemente (je 1,83 m lang)

pulverbeschichtet



BERNARDO
www.bernardo.at
SEMIPROFESSIONAL

NEU



max. Ø 760 mm



max. 710 mm



max. 540 x 435 mm

Lieferbares Sonderzubehör:
Sägeband 4010 x 34 x 1,1 mm - 2 ZpZ

Art. Nr. 11-1051
exkl. MwSt.

Lieferbares Sonderzubehör:
Bettverlängerung 1830 mm

Art. Nr. 14-1313
exkl. MwSt.

Ihr Fachhändler



PWA Handelsges.m.b.H.

4020 Linz | Nebingerstraße 7a | Austria
Tel.: +43.732.66 40 15 | Fax: +43.732.66 40 15-9
E-mail: bernardo@pwa.at | www.bernardo.at

Impressum:

Nachdruck von Bildern und Texten auf jede Weise, auch auszugsweise, nur mit schriftlicher Genehmigung der Fa. PWA gestattet.
Vorbehaltlich technischer und optischer Änderungen. Für Druckfehler und Irrtümer wird nicht gehaftet. Maschinen teilweise mit Sonderzubehör abgebildet.

Die ausgewiesenen Warenpreise verstehen sich in Euro zuzüglich der gesetzlich gültigen Mehrwertsteuer, unverpackt ab Lager Linz.
Die Katalogpreise dieses Kataloges verlieren mit dem Erscheinen des nächstfolgenden Kataloges Ihre Gültigkeit.
Preisänderungen dieser Katalogausgabe behalten wir uns ausdrücklich vor. Ausgabe 01/2024.